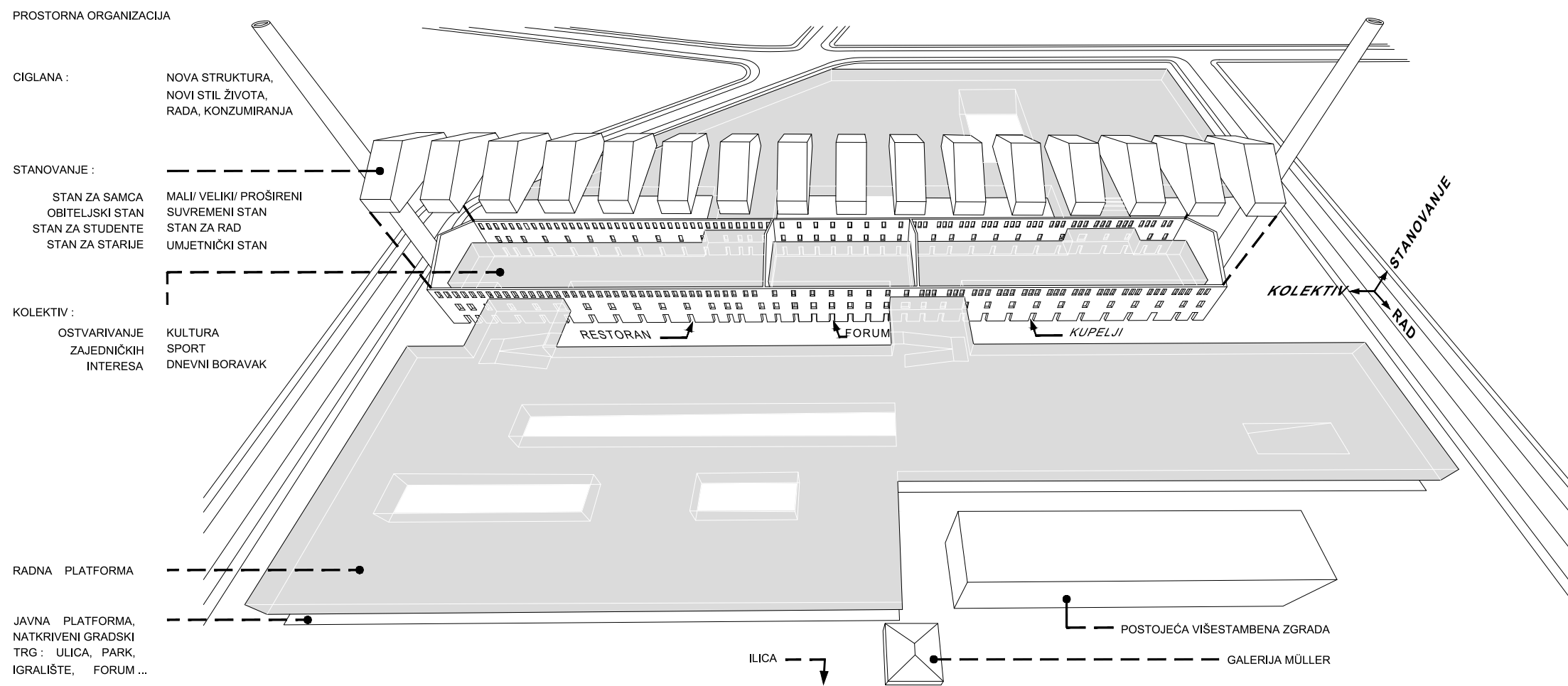
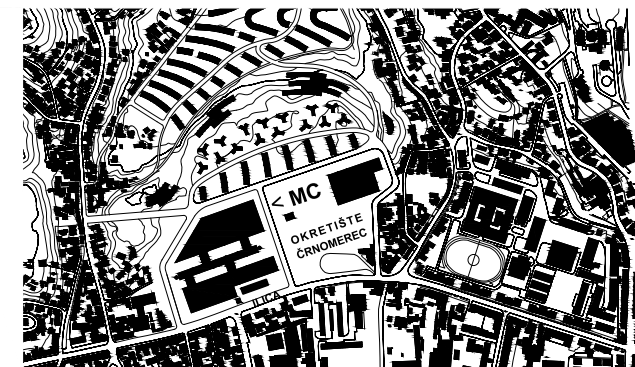


**A F Z G R A P 1 S S 1 0 1 1 M C H A**  
ISTRAŽIVANJE HETEROGENOSTI PROSTORA KROZ REKONSTRUKCIJU STRUKTURE MÜLLEROVE CIGLANE

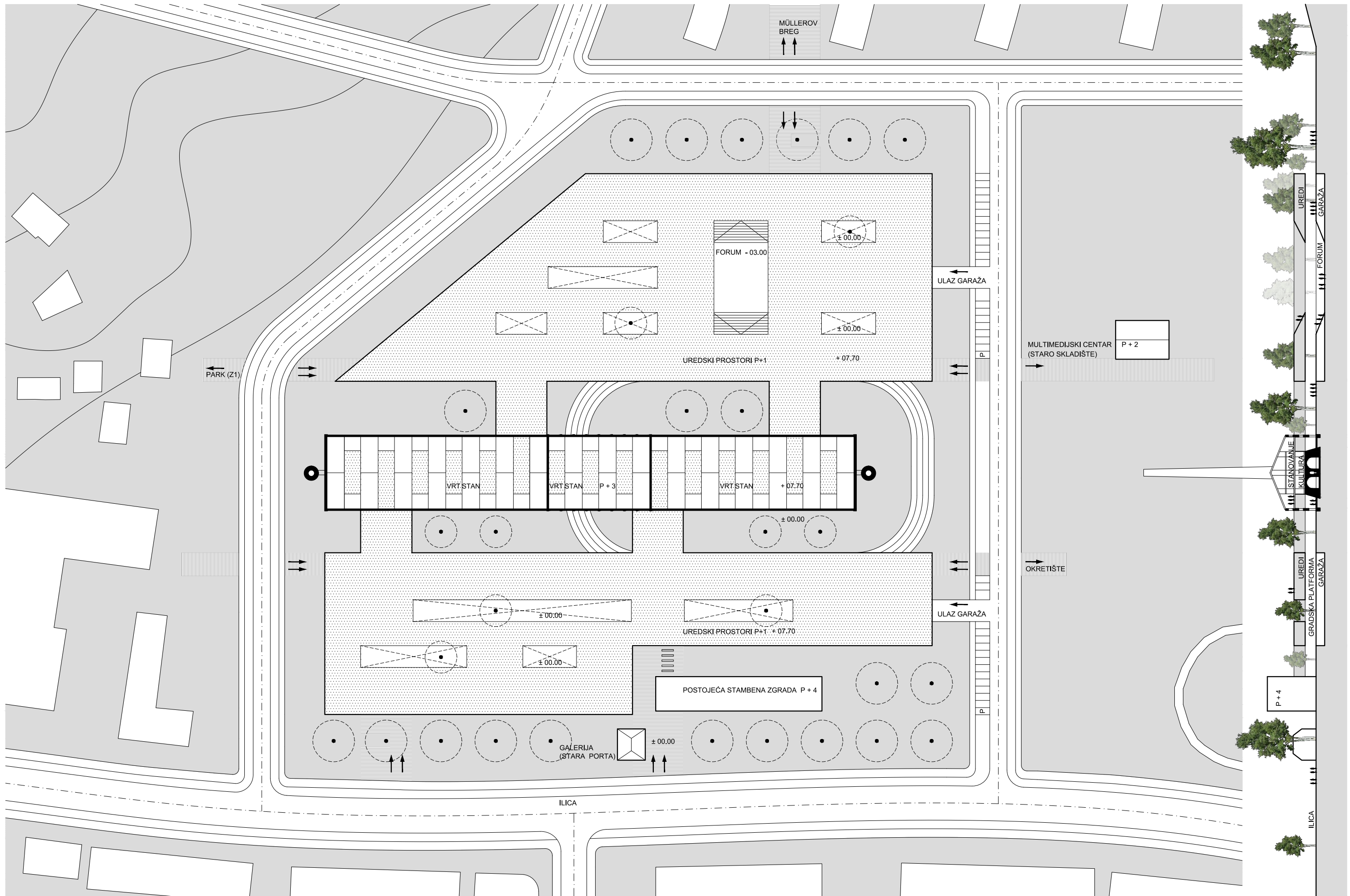
Sveučilište u Zagrebu Arhitektonski fakultet  
University of Zagreb Faculty of Architecture  
Diplomski studij arhitekture i urbanizma  
ak.god 2010/2011. zimski semestar  
Radionica arhitektonskog projektiranja 1  
Suvremeno stanovanje  
Alenka Delić  
tema: izv.prof.dr.sc. Hroje Arbanas  
voditelj: univ.bacc.arh.  
student:



Industrijsku arheologiju treba vrednovati kao važan prostorni resurs u kojem leži ekonomska logika, s obzirom da su industrijske lokacije 19. stoljeća zauzimala vrijedne dijelove grada. Zapuštena područja nekadašnje industrijske namjene postaju vrijedna tema za udomljavanja novih životnih stilova kao što je i Ciglanica Zagreb koja novim rješenjem nudi heterogenu prostornu funkcionalnost. Ovaj kompleks predstavlja veliki potencijal za grad; količinom raspoloživog prostora i višestrukim funkcionalnim potrebama koje su logična posljedica već postojećeg intenziteta korištenja, ali i kao primjer vrednovanja industrijske arhitekture u Europi.

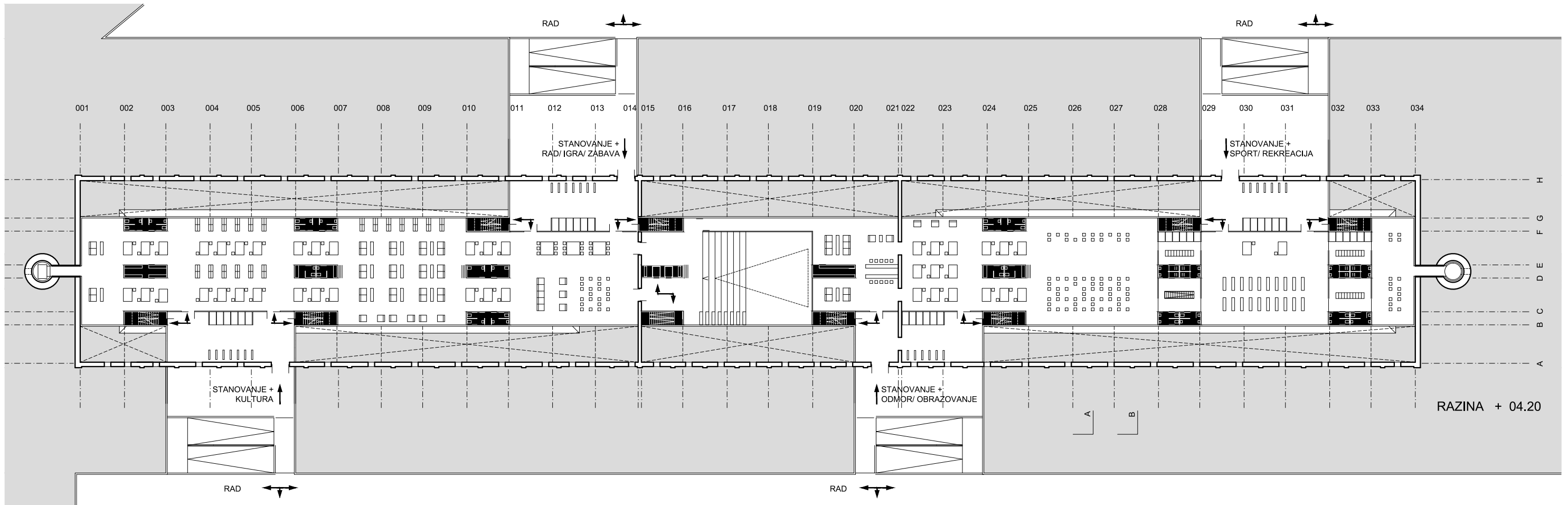


U širem prostornom smislu prostor ciglane natkriva radna platforma koja nudi nove i neotkrivene aktivnosti iznad/ ispod sebe. Unutar same ciglane ona postaje kulturno/ sportski generator. Novi oblik univerzalnog, fleksibilnog stanovanja je udomljen iznad platforme unutar gabarita ciglane gdje direktno sudjeluje u aktivnostima višefunkcionalne platforme. Stare peći ciglane postaju prostori ugostiteljskih sadržaja, odnosno kupelji, čuvajući nekadašnju prostornu memoriju. Kulturni napori obitelji Müller (osnivači ciglane) ocrtavaju se u više cjelina unutar projekta u obliku galerija, kina, radionica..

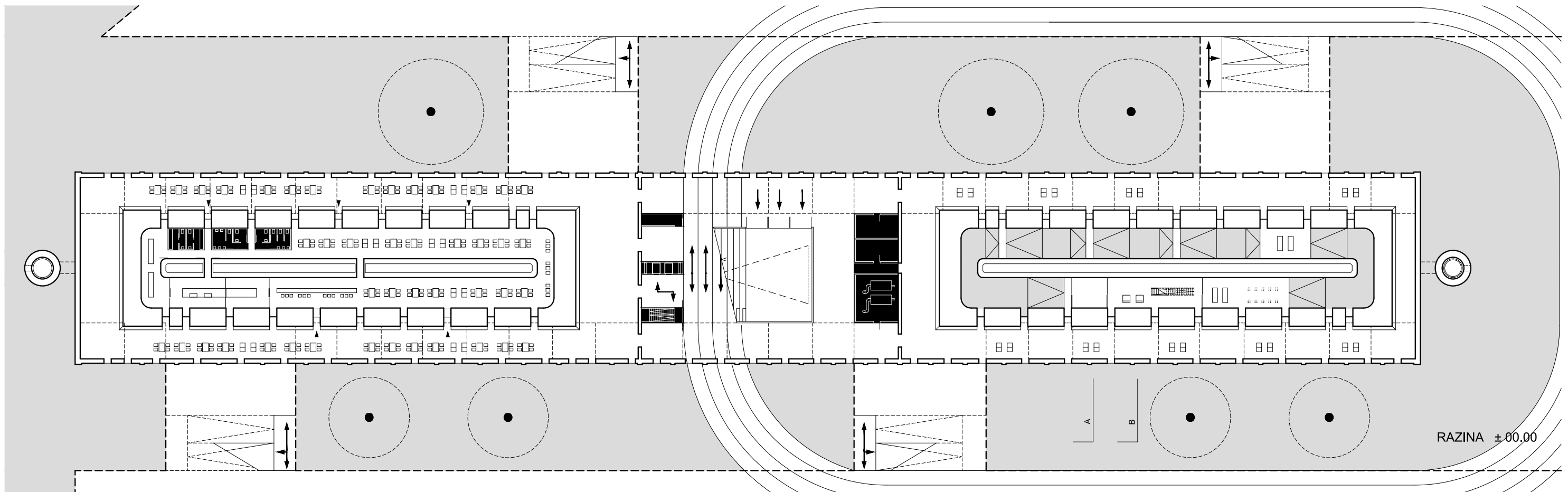


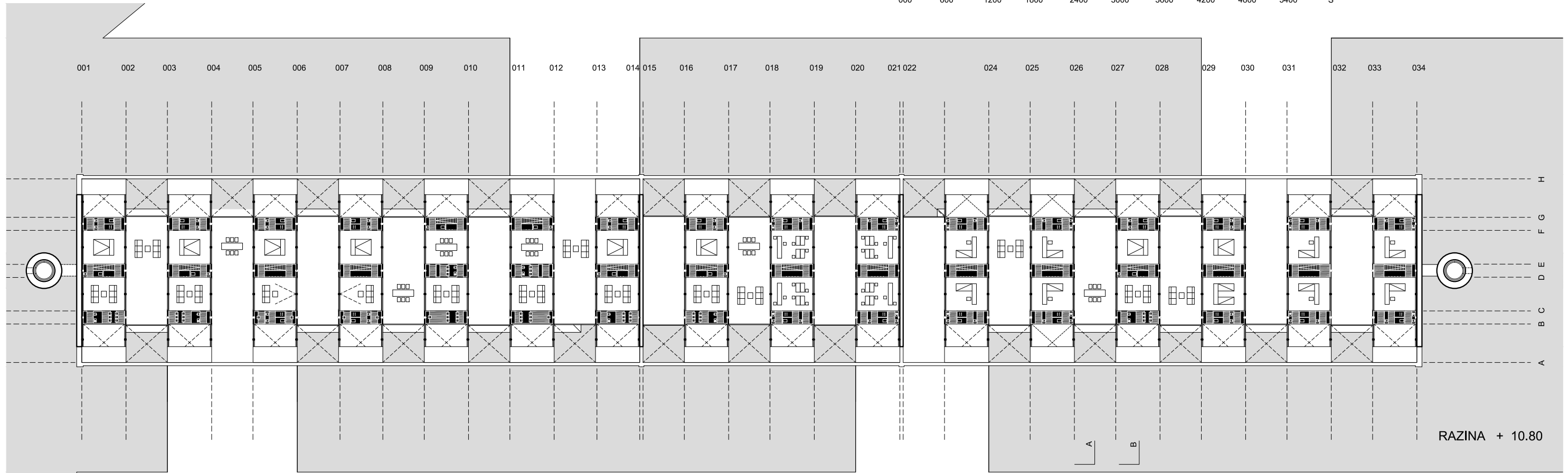






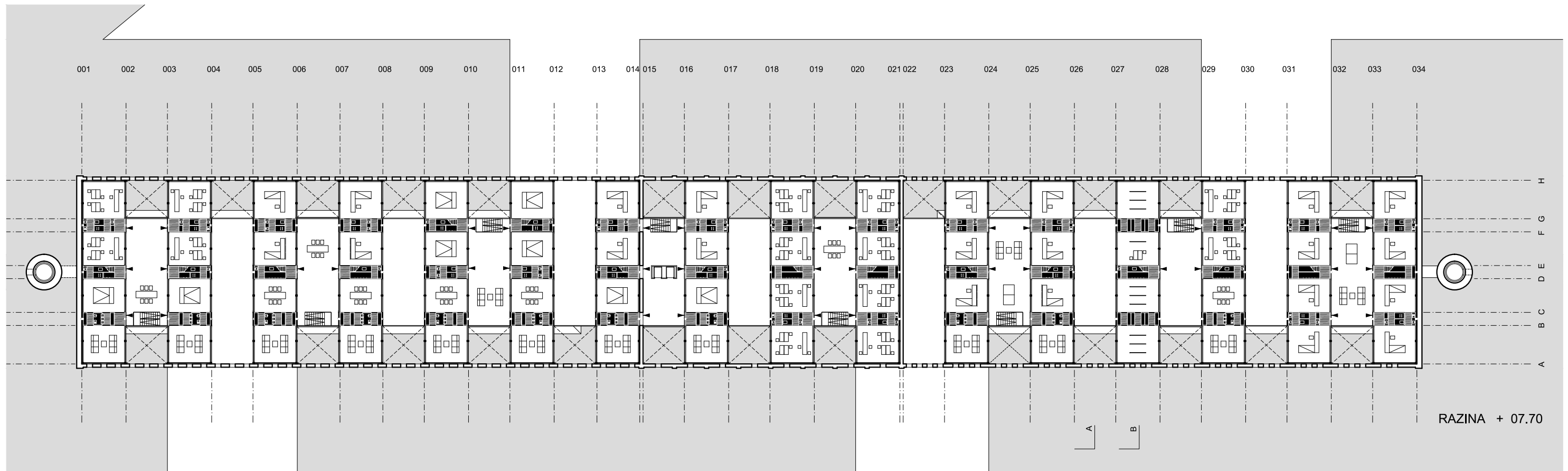
- |           |            |           |          |                          |           |                       |                |               |          |                |
|-----------|------------|-----------|----------|--------------------------|-----------|-----------------------|----------------|---------------|----------|----------------|
| VIDIKOVAC | BIBLIOTEKA | ČITAONICA | GALERIJA | RADIONICA                | IGRAONICA | FORUM KINO AMFITEATAR | INTERNET CAFFE | PLESNI STUDIO | TERETANA | RONILAČKI KLUB |
|           | RESTORAN   | KLUB      | BAR      | GRADSKA PLATFORMA / PARK |           | FORUM KINO AMFITEATAR | SERVIS         | KUPELJI       | WELLNESS |                |



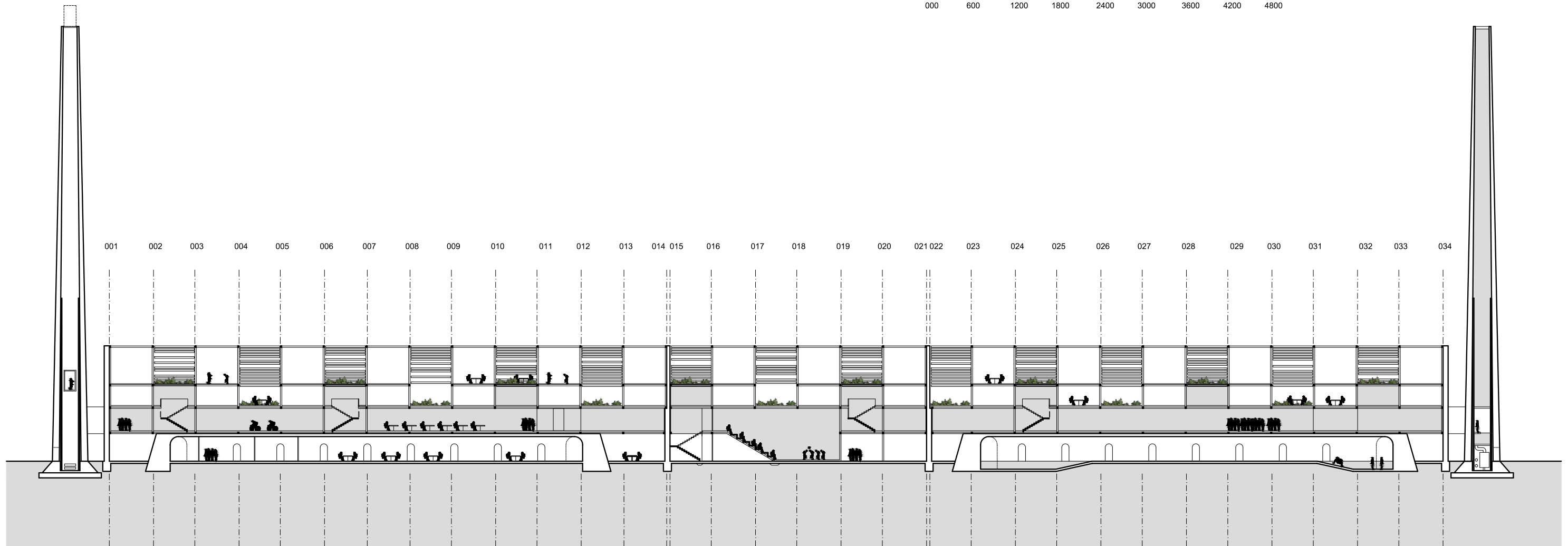


RAZINA + 10.80

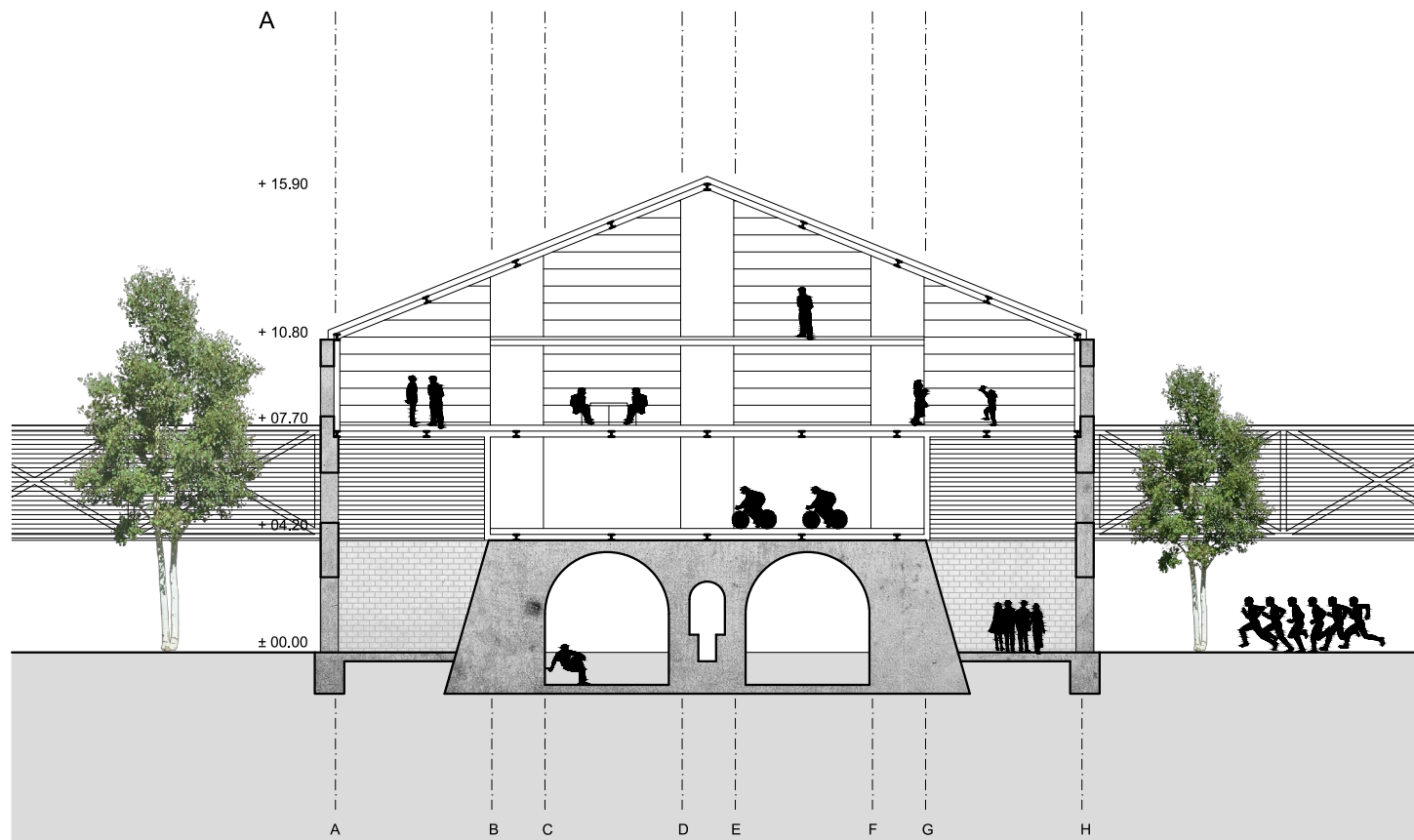
VIDIKOVAC	DVOSOBNI STAN RADNE JEDINICE	X 4 X 1-4	PETEROSOBNI STAN +	X 2	DVOSOBNI STAN +	X 4	DVOSOBNI STAN DVOSOBNI STAN STAN ZA SAMCA / STUDENTSKA SOBA	X 2 X 2 X 4	RADNE JEDINICE	X 1-12	DVOSOBNI STAN STAN ZA SAMCA / STUDENTSKA SOBA	X 2 X 8	ŠESTEROSOBNI STAN / GALERIJA TROSOBNJ STAN + RADNE JEDINICE	X 1 X 1-2	STAN ZA SAMCA / STUDENTSKA SOBA	X 12	RONILAČKI KLUB
			VRT +		VRT +		VRT +				VRT +				VRT +		



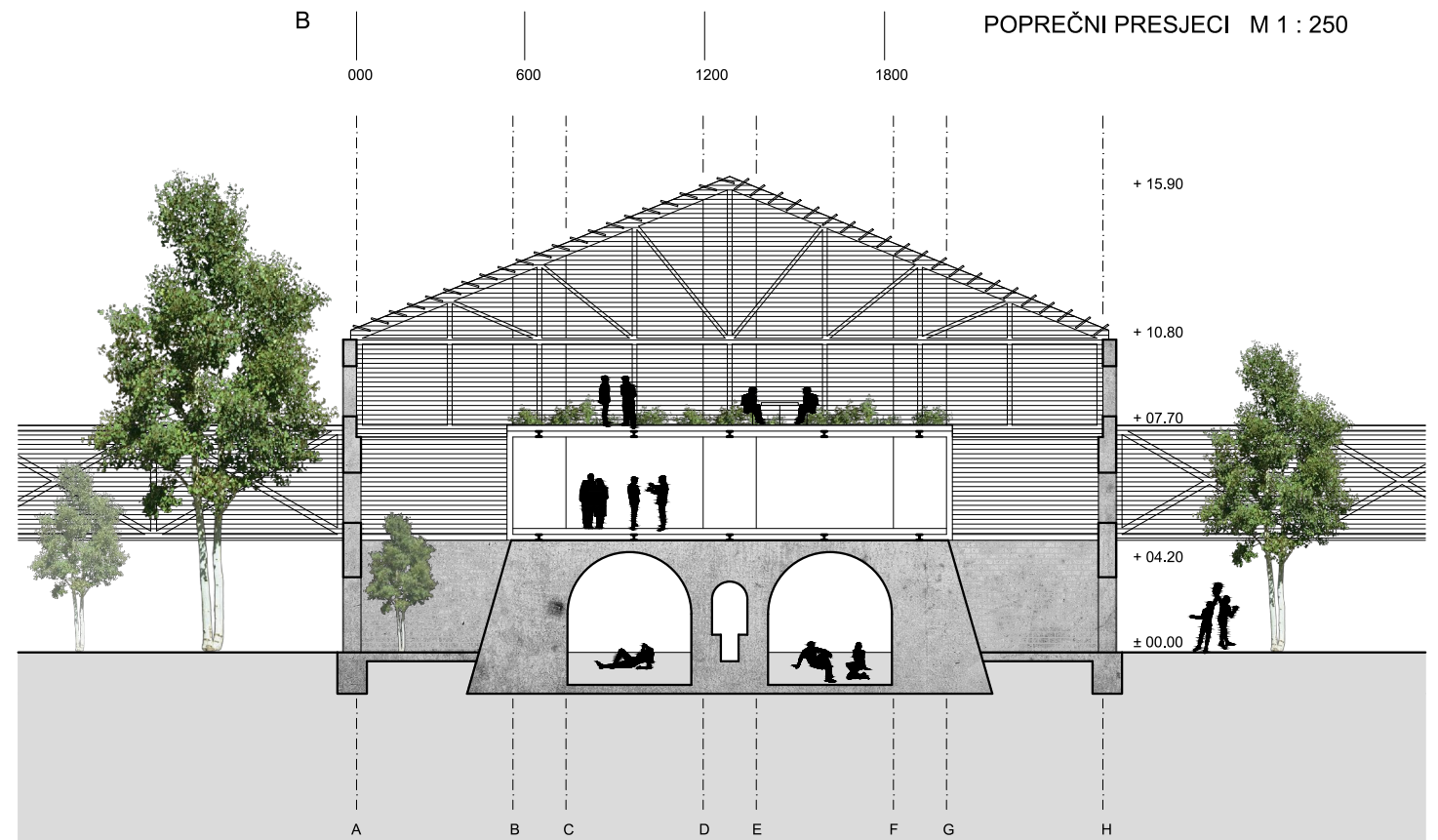
RAZINA + 07.70



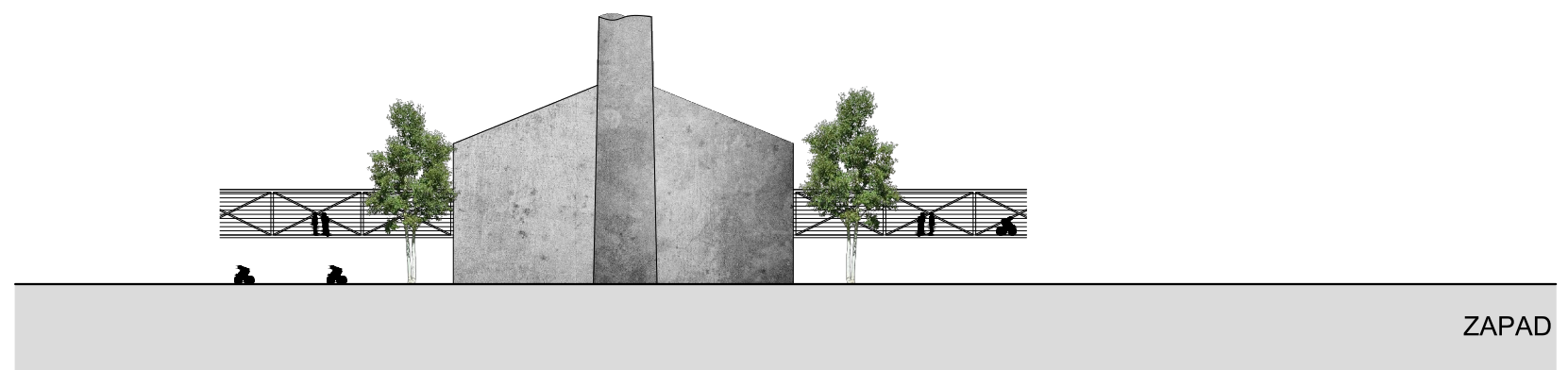
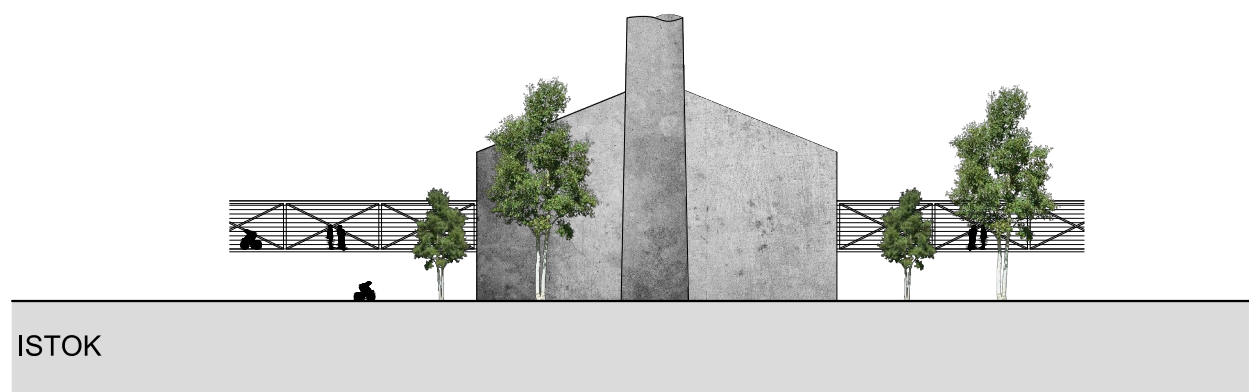
A

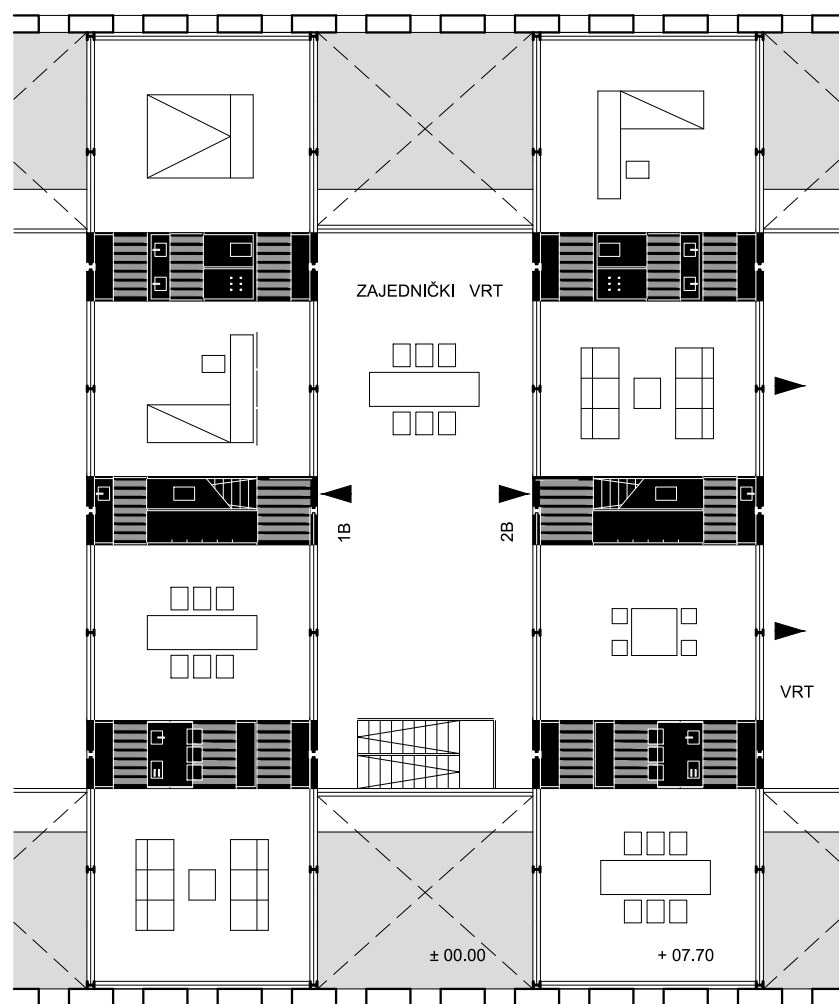
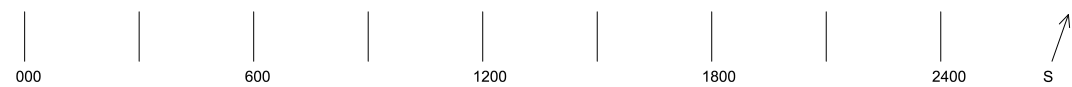


B

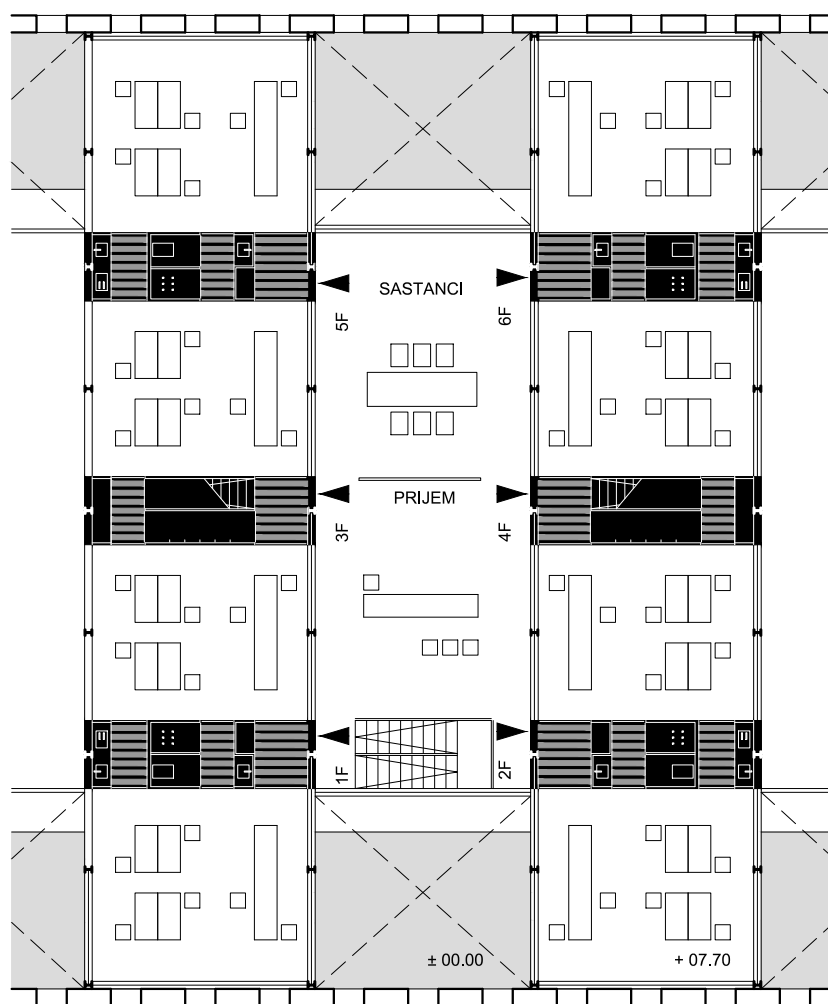




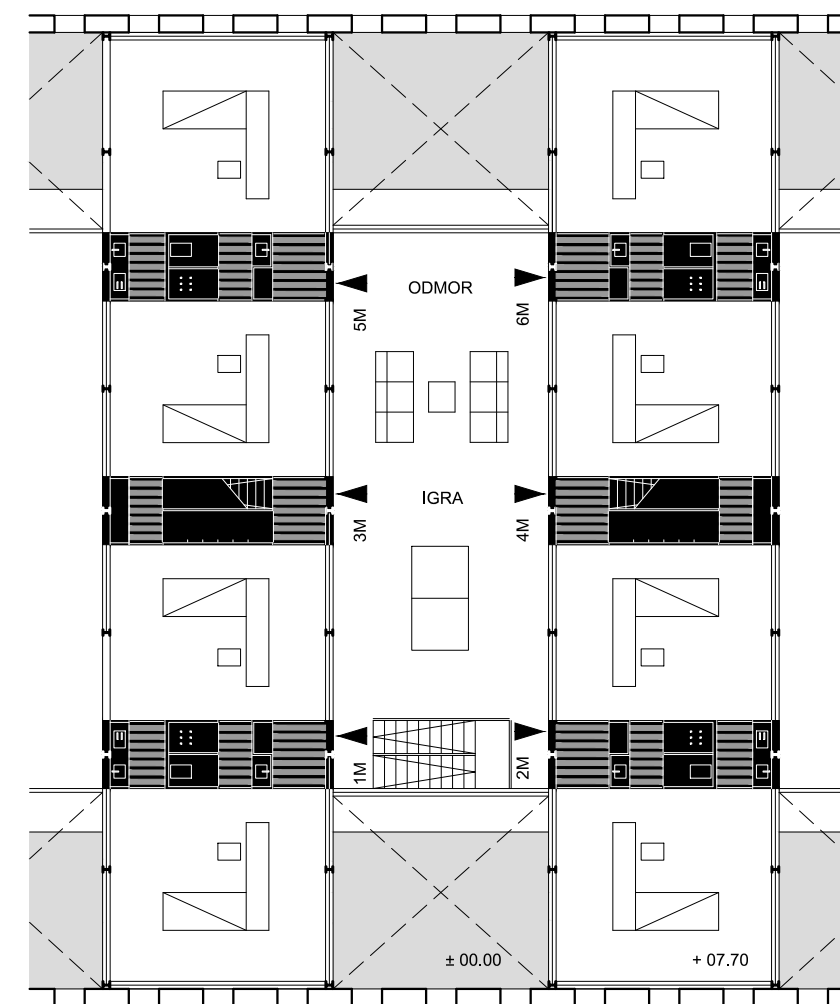




OBITELJSKI STANOVİ



RADNE JEDINICE



STUDENTSKE SOBE

## OPĆENITO

Struktura je smještena u naselju Črnomerec Zagreb, na području stare ciglane. Novo rješenje obuhvaća i rekonstrukciju glavne zgrade ciglane, peći za opeku, dva dimnjaka, ulazne porte i starog skladišta. Projektirana je višefunkcionalna struktura, stambene, društvene, sportske, rekreacijske, kulturne, ugostiteljske i poslovne namjene. Tlocrtna veličina strukture je 180,00 x 200,00m. Površina parcele iznosi cca 4,90 ha. Izgrađenost parcele je 73%. Bruto površina građevine iznosi 32400 m<sup>2</sup>. Oblik i veličina parcele, te položaj građevine na parceli prikazani su na situaciji u mjerilu 1 : 1 200. Kolni pristup parceli je sa istočne strane, kao i ulazi u garaže sa 729 PGM-a. Pješački pristupi su u objekt, kao i na javnu platformu ispod poslovnog kompleksa su sa sve četiri strane.

## OBLIKOVANJE GRAĐEVINE

Priloženim projektnim zadatkom i oblikom parcele određene su glavne smjernice oblikovanja prostora. Komunikacije kroz građevinu omogućene su dvokrakim stubištima, liftovima i hodnicima. Svjetla visina javnih prostora je 4,00m, radnih 3,00m, a stambenih 2,80m. Visina građevine od gotovog terena iznosi 15,90 m, dok su rekonstruirani i prenamjenjeni dimnjaci visine 60m.

## KONSTRUKCIJA I MATERIJALI GRAĐEVINE

Nova struktura se temelji na betonskim pločama debljine 40cm. Nosivu konstrukciju čine ab zidovi debljine 40 cm i čelične ravninske rešetke I profila 22cm. Završna obrada fasade kako poslovnog kompleksa, javnog, tako i stambenog su translucetne polikarbonatne ploče na metalnoj podkonstrukciji, dok su fasadni otvori ostakljeni izo staklom. Zasjećenje staklenih otvora i vrtnih terasa se vrši aluminijskim lamelama.

## ZIDOVI

Sve zidove čine paneli, zvučno izolirani i opremljene instalacijskom opremom. Osvjetljenje prostora je staklenim stjenama, a gdje to nije omogućeno osvjetljenje se vrši umjetnom rasvjetom.

## PODOVI

Podovi se toplinsko i zvučno izoliraju, a završna obloga poslovne i stambene cjeline su različite gumene ploče i trake, dok su društveni prostori obloženi poliranim betonom, te je pod same ciglane izvorno rekonstruiran.

## STROPOVI

Stropovi se oblažu akustičnim panelima

## BRAVARIJA

Prozori i vrata su od aluminijskih profila u svojoj boji ostakljeni izo staklom.

## INSTALACIJE

Građevina će biti priključena na postojeću gradsku mrežu električnih i telefonskih vodova, postojeću plinsku mrežu, te na postojeću javnu vodovodnu i kanalizacionu mrežu. Projektom vodovoda i kanalizacije predviđaju se potrebni cjevovodi i sanitarni uređaji prema organizaciji prostora. Predviđeni su prvoklasni sanitarni uređaji sa svim potrebnim priborom i materijalom. Projektom električne instalacije predviđaju se sve potrebne elektro-energetske instalacije, rasvjeta itd. Ventiliranje prostorija je prirodno i umjetno. Građevina će biti priključena na mrežu centralnog grijanja. Grijanje prostorija je ventilokonvektorima. Tehnologija instalacijskih uređaja prati suvremene trendove održivog građenja.

## VALORIZACIJA

Analizom i valorizacijom zaštićene zgrade dolazimo do zaključka da ova zgrada zbog svoje ambijentalne vrijednosti, te kao primjer industrijske arhitekture 19. stoljeća treba zadržati svoj povijesni kontekst u reinterpretacij suvremenih potreba.

Kako bi se održao identitet ovog prostora koji je prožet industrijskim karakterom, a kako ga novi sadržaji, nužni za funkcioniranje ove gradske zone, ne bi zasjenili potrebno je diskretnim i kreativnim postupcima izvršiti prenamjenu i revitalizirati lokalitet unutar šireg urbanog konteksta. Time će se uspostaviti ponovno uključivanje strukture stare ciglane u nove tokove današnjeg društvenog konteksta.

Ovaj kompleks predstavlja veliki potencijal za grad; količinom raspoloživog prostora i višestrukim funkcionalnim potrebama koje su logična posljedica već postojećeg intenziteta korištenja, ali i kao primjer vrednovanja industrijske arhitekture u europskom kontekstu.

Arhitektonsko-urbanističko rješenje ovog složenog zadatka morao bi udovoljiti zahtjevima sanacije i zaštite građevinske baštine, a istodobno i zahtjevima prilagodbe novoj namjeni. Uz zadržavanje glavnih značajki ove industrijske strukture, prvenstveno cijelog volumena i fasade trebamo razmotriti da su određene radikalne intervencije nužne i opravdane kako bi prostor poprimio suvremene heterogene potrebe i kako bi struktura Müllerova centra oživjela.

## JAVNI PROSTORI

NATKRIVENA PLATFORMA	P=24 420.0	m <sup>2</sup>
RESTORAN:		
otvorena terasa	P= 836.0	m <sup>2</sup>
ulazni prostor/ bar	P= 46.0	m <sup>2</sup>
blagovaonica	P= 296.0	m <sup>2</sup>
servisni prostori	P= 84.0	m <sup>2</sup>
KINO / TEATAR:		
otvorena terasa	P=432.0	m <sup>2</sup>
unutrašnji prostori	P=312.0	m <sup>2</sup>
vertikalne/ horizontalne komunikacije	P= 52.0	m <sup>2</sup>
KUPELJI:		
servisne prostorije	P= 63.0	m <sup>2</sup>
bazeni	P=341.0	m <sup>2</sup>
prostor za odmor	P= 32.0	m <sup>2</sup>
BIBLIOTEKA:		
čitaonica	P=296.0	m <sup>2</sup>
spremišta	P= 24.0	m <sup>2</sup>
sanitarije	P= 24.0	m <sup>2</sup>
BORAVAK STANARA:		
igraonica/ radionica	P=266.0	m <sup>2</sup>
sanitarije	P= 12.0	m <sup>2</sup>
INTERNET CAFE:		
spremište	P= 8.0	m <sup>2</sup>
sanitarije	P= 12.0	m <sup>2</sup>
PLESNI STUDIO/ TERETANA		
prijem	P= 21.0	m <sup>2</sup>
dvorana A	P=266.0	m <sup>2</sup>
dvorana B	P=266.0	m <sup>2</sup>
servis	P= 18.0	m <sup>2</sup>
<b>STANOVANJE</b>		
ULAZNI VRT x 8	P= 74.0	m <sup>2</sup>
STAMBENA LAMELA x16	P=228.0	m <sup>2</sup>
univerzalne prostorije x 6	P= 23.0	m <sup>2</sup>
servisne zone x 6	P= 11.0	m <sup>2</sup>
PRIVATNI VRT x 8	P= 74.0	m <sup>2</sup>
<b>RADNI PROSTORI</b>	P=19 600.0	m <sup>2</sup>
<b>GARAŽE</b>	P=14.860.0	m <sup>2</sup>

