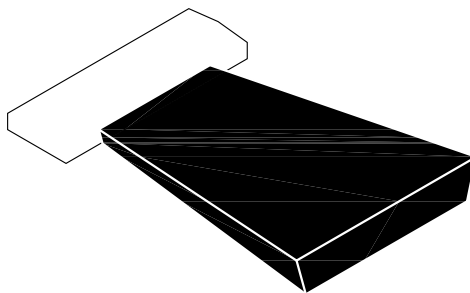


IDEJNO RJEŠENJE OSNOVNE ŠKOLE ZGB 2009/2010



IDEJNO RJEŠENJE OSNOVNE ŠKOLE ZGB 2009/2010

SADRŽAJ

TEHNIČKI OPIS

ISKAZ POVRŠINA

SITUACIONO RJEŠENJE

TLOCRTI

PRESJECI

PROČELJA

KARAKTERISTIČNI PRESJEK SA SEGMENTOM PROČELJA

INTERIEUR UČIONICE

PROSORNI PRIKAZI

FOTOGRAFIJE MODELA

Škola je u kontekst smještena na način da se dio postojeće izgradnje na parceli zadržao i prenamjenio te zadržao postojeći odnos sa kontekstom. Paviljon se zadržava, a novo tijelo veže se na njega. Paviljon zadržava svoju prostornu slobodu i na sebe veže prostore administracije, gospodarskog i tehničkog bloka, dok novi objekt na sebe veže sve sadržaje usko vezane uz nastavu. Spoj između starog i novog projektiran je prazninom dvorane. Otvoreno prizemlje sa BICom je u službi grada. Konstruktivno rješenje novog objekta primarno su poprečni dubljeni ab zidovi debljine 40 cm na osnom razmaku 8 m na koje su sekundarno oslonjene ab grede 35/40 koje nose ab ploču debljine 16 cm. Primjenjeni materijali u gradnji objekta su armirani beton kao konstruktivni, staklo u čeličnim profilima i valoviti polistiren kao pročelje i podgled prizemlja, asfalt kao završna obrada krova. Unutarnje obrade podova su sve u epoxy premazu. Škola je projektirana u skladu sa standardnim mogućnostima u lokalnom graditeljstvu te ne zahtijeva posebne tehnološke zahvate.

Novoplanirana škola je locirana u sklopu nove stambene zone uz Selsku cestu.			
Površina parcele	0,958 ha		
Broj učenika	400		
Rad škole	1 smjena		
Tlocrtna površina	4181 m2		
Broj etaža	P+2		
Broj parkirnih mjesta (osiguran u profilu obodnih ulica)	16		

ISKAZ POVRŠINA OSNOVNE ŠKOLE

1.0.0. Unutarnji prostori škole

1.1.0. Razredna nastava - prostorni sklop za učenike od I-IV razreda

1.1.1. Učionica za razrednu nastavu 8 x 60 m2	m2	480	
1.1.2. Kabinet za didaktička zbirka razredne nastave	m2	36	
Ukupno 1.1.0. netto	m2	516	

1.2.0 Predmetna nastava - prostorni sklop za učenike V-VIII razreda

1.2.1. Jezično-umjetničko područje			
1.2.1. 1. Učionica za hrvatski jezik	m2	60	
2. Kabinet za hrvatski jezik	m2	16	
3. Učionica za strani jezik	m2	60	
4. Kabinet za strani jezik	m2	60	
5. Učionica za likovnu i glazbenu kulturu	m2	80	
6. Kabinet za likovnu kulturu	m2	16	
7. Spremište za likovnu kulturu i glazbenu kulturu	m2	16	
Ukupno 1.2.1.	m2	264	

1.2.2. Prirodoslovno-matematičko područje

1.2.2. 1. Učionica za matematiku	m2	60	
2. Kabinet za matematiku	m2	16	
3. Informatička učionica	m2	60	
4. Informatički kabinet	m2	16	
5. Učionica za prirodu, biologiju, kemiju i fiziku	m2	80	
6. Kabinet za prirodu i biologiju, kemiju i fiziku	m2	30	
Ukupno 1.2.2.	m2	264	

1.2.3. Društveno područje

1.2.3. 1. Učionica za povijest i zemljopis	m2	60	
2. Kabinet za povijest i zemljopis	m2	16	
Ukupno 1.2.3.	m2	76	

1.2.4. Radno-tehničko područje

1.2.4. 1. Specijalizirana učionica za tehničku kulturu - radionica	m2	80	
2. Kabinet učitelja uz radionicu sa spremište	m2	30	
Ukupno 1.2.4.	m2	110	

1.2.5. Izborna nastava

1.2.5. 1. Učionica za izbornu nastavu	m2	60	
2. Kabinet za učionicu izborne nastave	m2	16	
Ukupno 1.2.5.	m2	76	

1.2.6. Područje tjelesne i zdravstvene kulture (zatvoreni prostori)

1.2.6. 1. Dvorana za TZK 15x27x6	m2	421	
2. Spremište sprava i rekvizita	m2	35	
3. Četiri skupne svlačionice (4x16)	m2	64	
4. Dvije skupne radionice sa sanitarijama (2x16)	m2	32	
5. Kabinet TZK	m2	23	
6. Ambulanta (preporučuje se povezati s kabinetom TZK - jedan prostor)	m2	16	
7. Prostor učitelja TZK (12x2) sa sanitarijama	m2	24	
8. Prsotor za kondicioniranje zraka	m2	35	
9. Ulaz za vanjske korisnike sa klupskim prsotorom	m2	120	
10. Sanitarije za vanjske korisnike	m2	6	
11. Spremište sredstava i pribora za čišćenje	m2	6	
Ukupno 1.2.6.	m2	782	

1.3.0. Društveni prostori škole

1.3. 1. Prostor za više namjena (površina od cca 200 m2 obračunata u podatku od 65% na netto površinu)			
2. Spremište uz PVN	m2	12	
3. Knjižnica s čitaonicom, mediatekom i kompjutorima (BIC) Učenički klub	m2	626	
4. Blagavaonica (Veza za PVN)	m2	100	
Ukupno 1.3.0.	m2	738	

1.4.0. Prostori za organizaciju i koordinaciju rada

1.4. 1. Zbornica	m2	60	
2. Soba ravnatelja	m2	16	
3. Soba tajnika	m2	12	
4. Soba stručno-razvojne službe	m2	24	
5. Soba administracije škole	m2	16	

6. Arhiva	m2	12	
7. Sanitarije učitelja	m2	10	
Ukupno 1.4.0.	m2	150	

1.5.0. Gospodarski prostori škole

1.5.1. Kuhinjski pogon			
1.5.2. 1. Kuhinja sa spremište	m2	60	
2. Spremišta (3x4)	m2	12	
3. Soba ekonomica	m2	6	
4. Garderoba i sanitarije osoblja kuhinje	m2	6	
5. Blagavaonica pomoćnog osoblja (kao proširenje komunikacije)	m2	6	
Ukupno 1.5.1.	m2	90	

1.5.2. Energetsko-tehnički blok

1.5.2. 1. Toplinska podstanica	m2	30	
2. Radionica kućnog majstora	m2	12	
3. Garderoba i sanitarije tehničkog osoblja	m2	6	
4. Opće gospodarsko spremište	m2	12	
5. Garderoba i sanitarije čistačica	m2	6	
6. Prsotor za odlaganje smeća	m2	6	
Ukupno 1.5.2.	m2	72	

1.6.0. Ostali prostori škole

1.6.0. 1. Trijem (40 m2 otvorenog prostora)	m2	60	
2. Vjetrobran	m2	9	
3. Ulazni prostor (površina od 30 m2 obračunata u dodatku 65% na netto površinu)	m2	60	
4. Vratarnica	m2	4	
5. Garderoba učenika V-VIII razreda (alternativno se može organizirati kao garderobni oramirici u komunikacijskim prostorima)	m2	36	
Ukupno 1.6.0.	m2	169	

2.0.0. Vanjski prostori škole

2.1.0. Opći prostori			
2.1.1. Pješački prilazni put			
2.1.2. Školski trg			
2.1.3. Gospodarsko dvorište			
2.2.0. Prostori nastavnih područja			
2.2.1. Nastava na otvorenom - razredna (8x60 m2)			
2.2.2. Prostor nastave prirode (vivarij, živinarnik, povrtnjak, cvijetnjak) - školski vrt			
2.2.3. Prostor odmora i parka (školsko dvorište, školski park)			
2.2.4. Vježbalište - vanjski prostori za tjelesnu i zdravstvenu kulturu			
2.2.5. Ostale parkovne površine u skladu sa mogućnošću lokacije			

REKAPITULACIJA

1.0.0. Unutarnji prostori škole

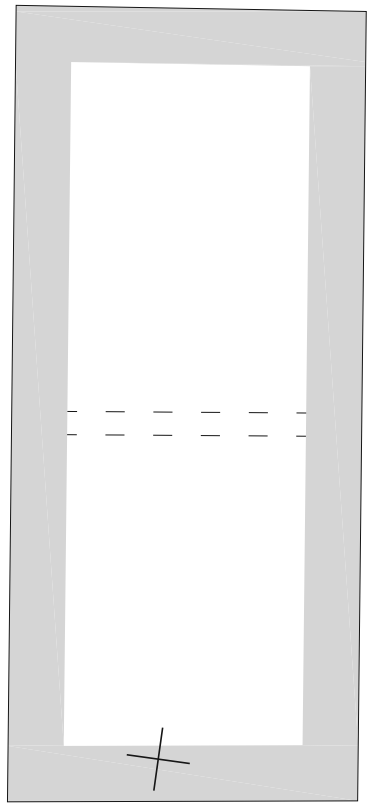
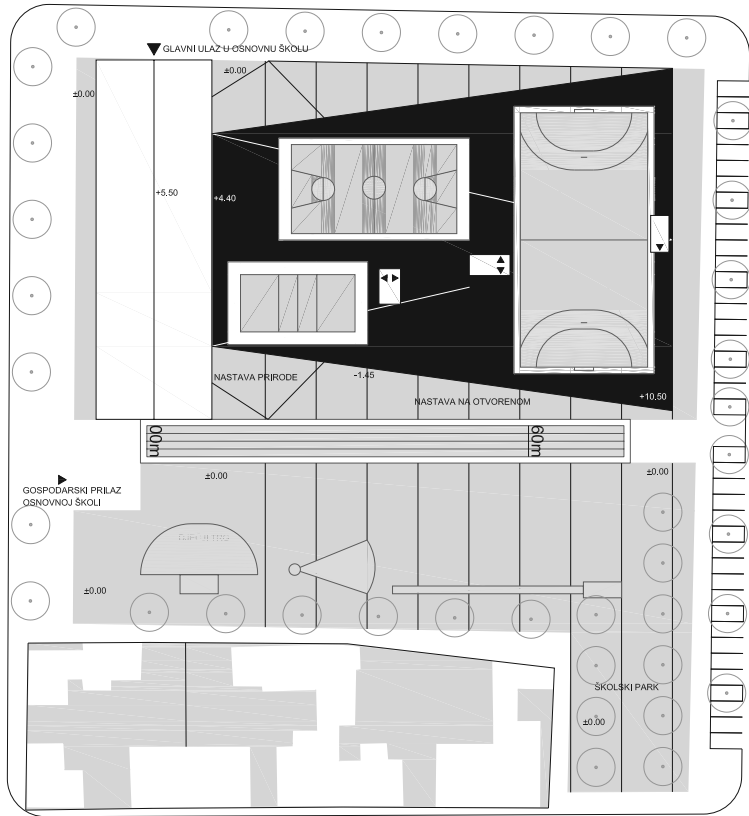
1.1.0. Razredna nastava	m2	516	
1.2.0. Predmetna nastava	m2	782	
1.2.1. Jezično-umjetničko područje	m2	264	
1.2.2. Prirodoslovno-matematičko područje	m2	264	
1.2.3. Društveno područje	m2	76	
1.2.4. Radno tehničko područje	m2	110	
1.2.5. Izborna nastava	m2	76	
1.2.6. Područje tjelesne i zdravstvene kulture (zatvoreni prostori)	m2	782	
Ukupno 1.2.0. bez TZK	m2	1306	
1.3.0. Društveni prostori	m2	738	
1.4.0. Prostori za ragnizaciju o koordinaciju rada	m2	150	
1.5.0. Gospodarski prostori škole	m2	90	
1.5.1. Kuhinjski pogon	m2	90	
1.5.2. Energetsko-tehnički blok	m2	72	
Ukupno 1.5.0.	m2	1050	

1.6.0 Ostali prostori škole

- Ukupno: 1.0.0. (bez 1.2.6.) netto	m2	3181	
- Dodatak za komunikacije, sanitarije i zidove, spremišta pribora za čišćenje: 65% netto površine, s tim da se od postignutog dodatka formira i prostor više namjena od cca 200 m2.			
- 3181x65% =	m2	2067	
1.2.6. Prostori područja TZK	m2	782 + 20% za brutto površinu	m2 156

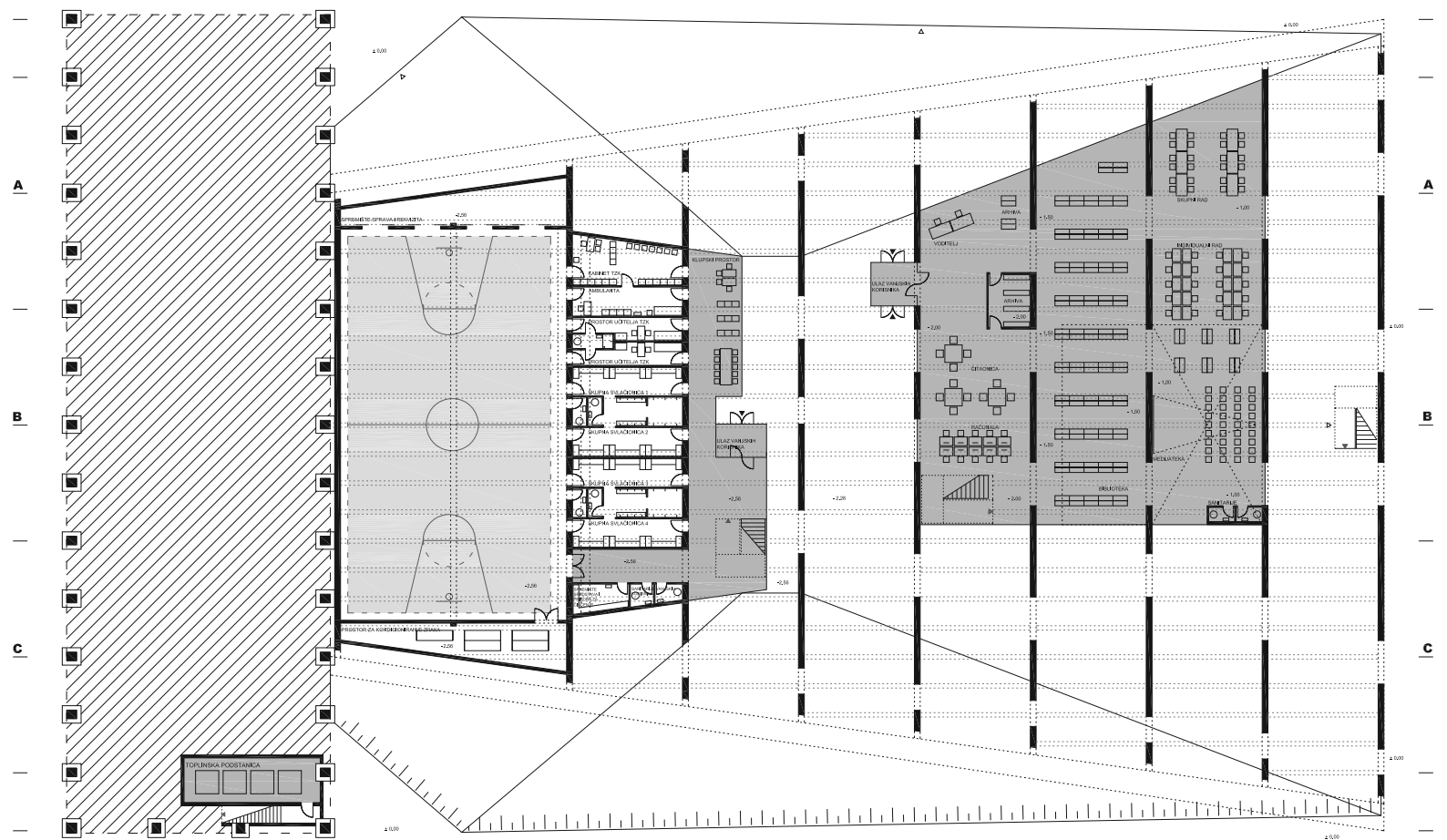
SVEUKUPNO: Unutarnji prostori brutto

m2 4965



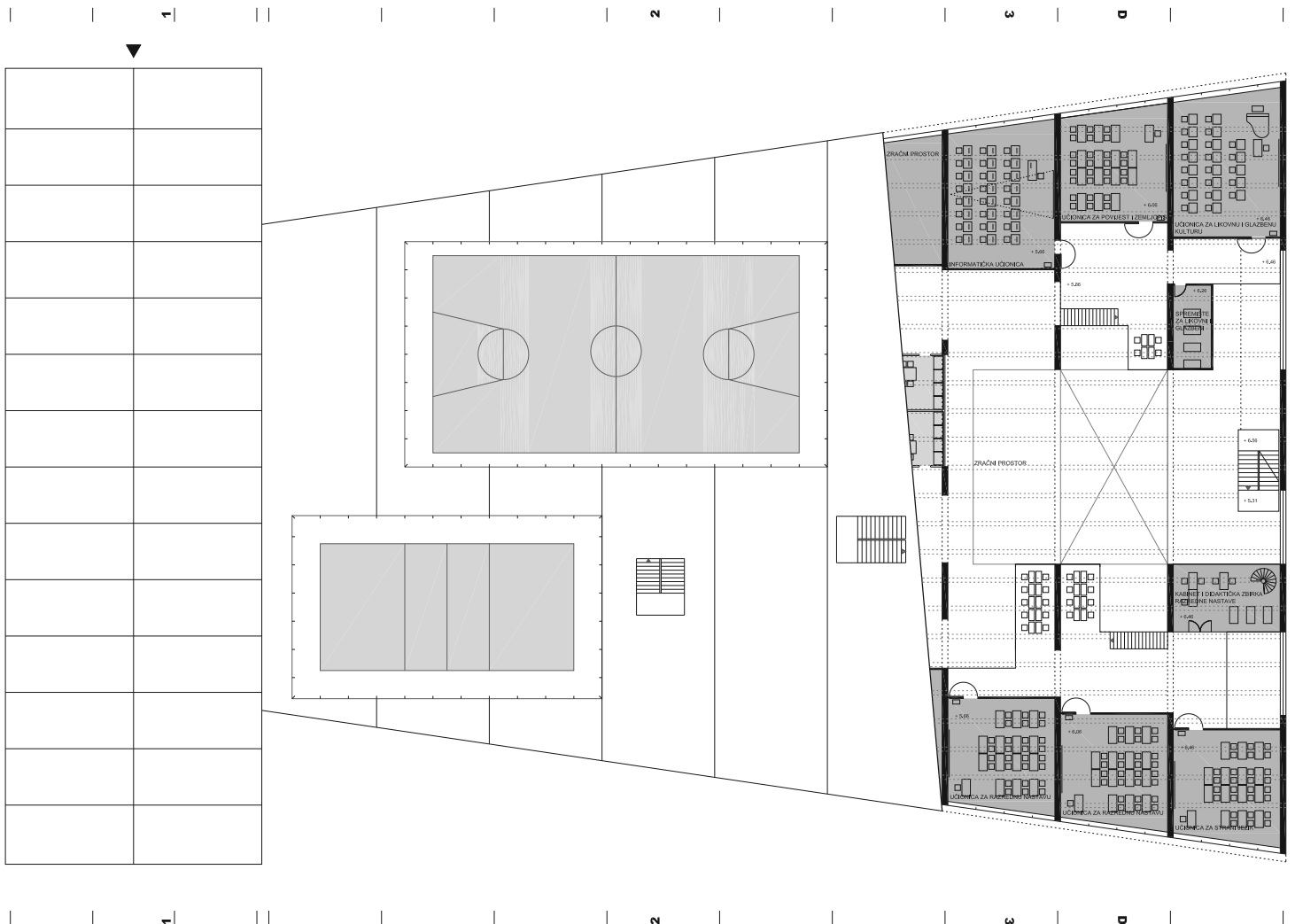
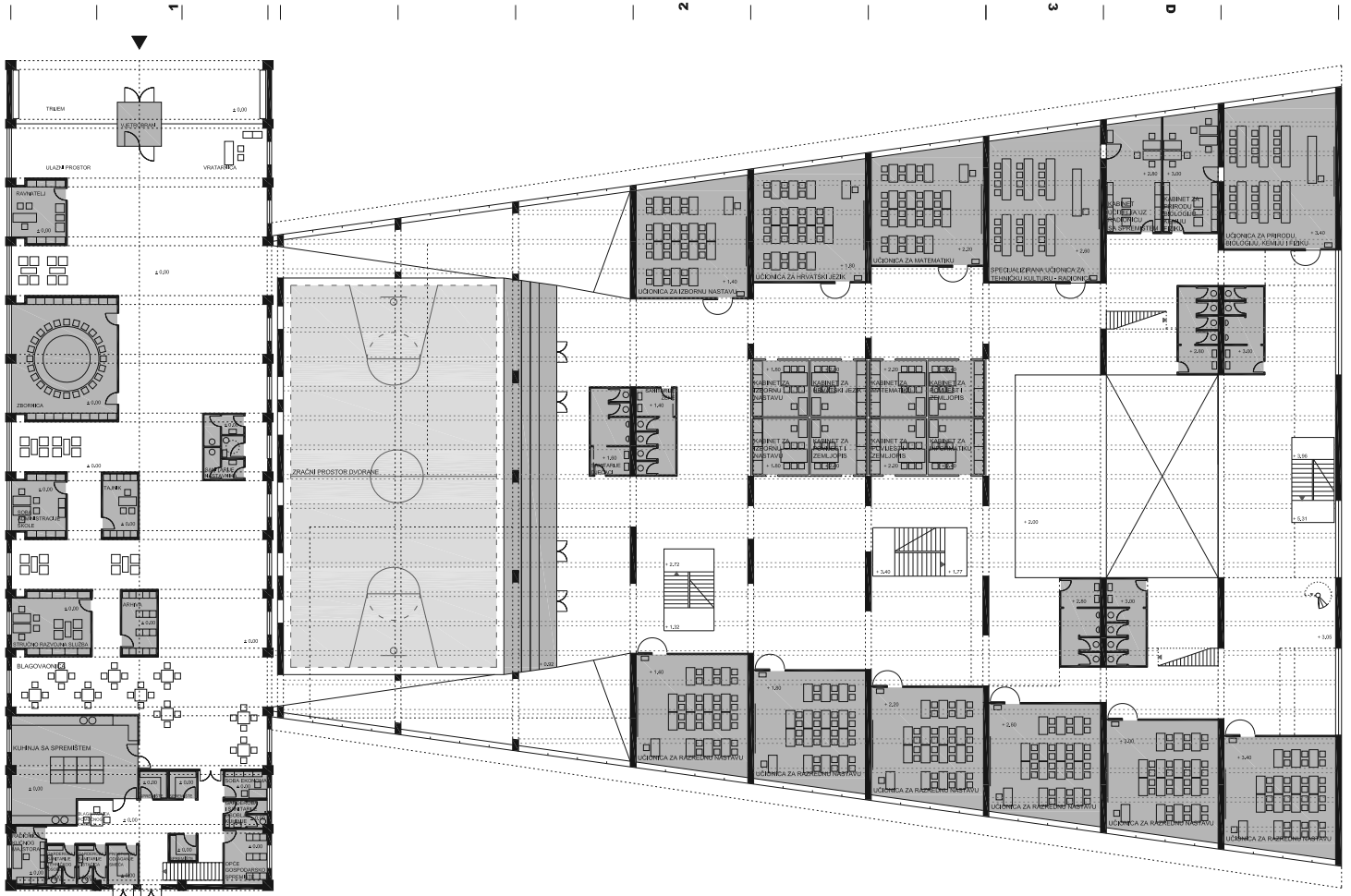
+118mNM = ±0.00
 1500
 200
 100
 50
 M

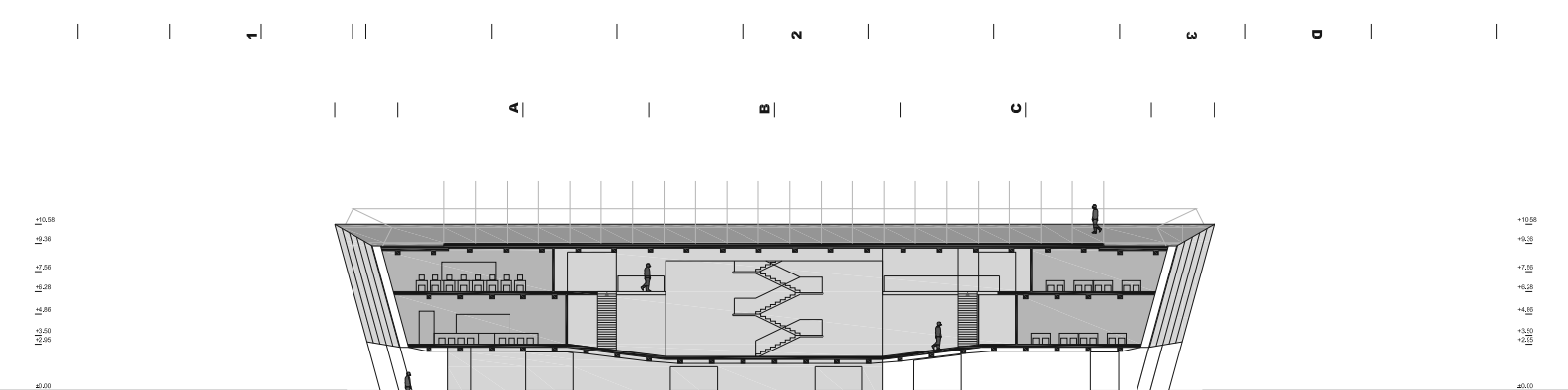
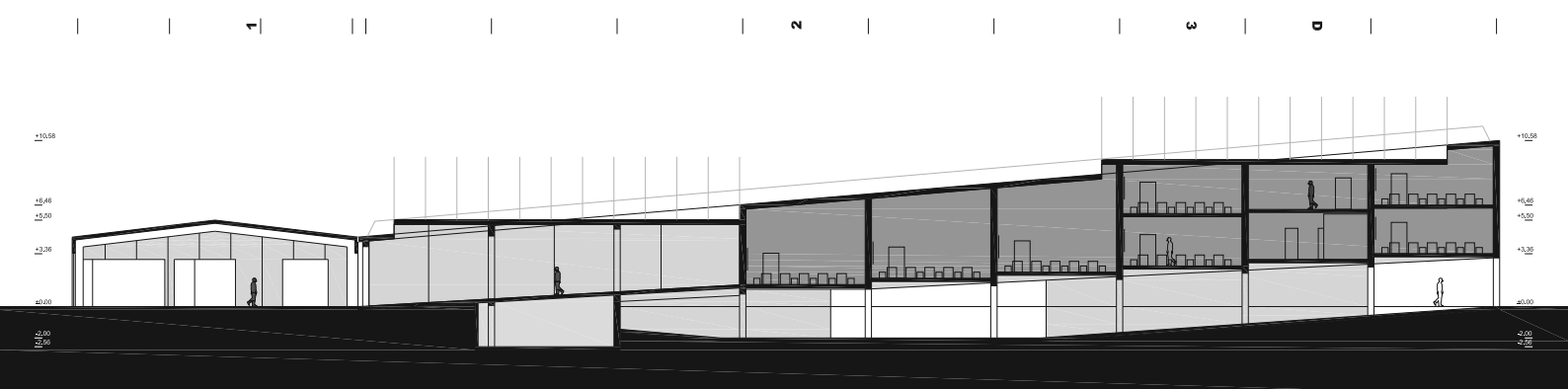
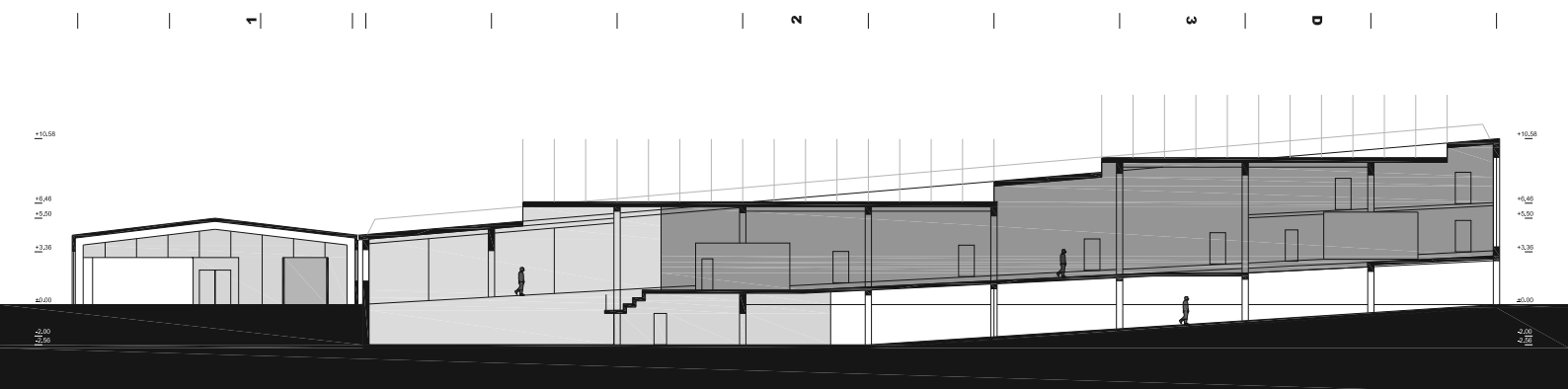
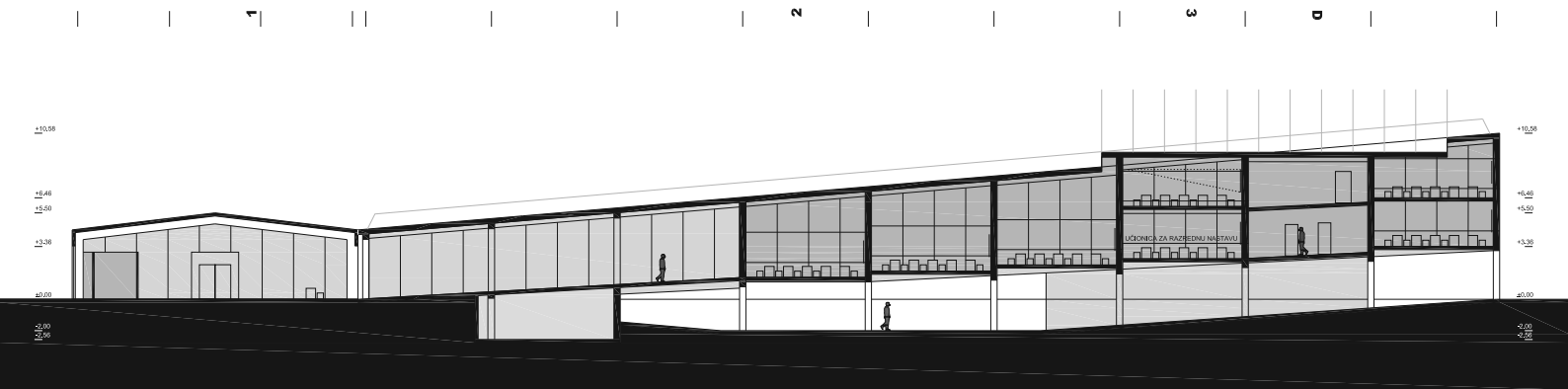
1 2 3 4

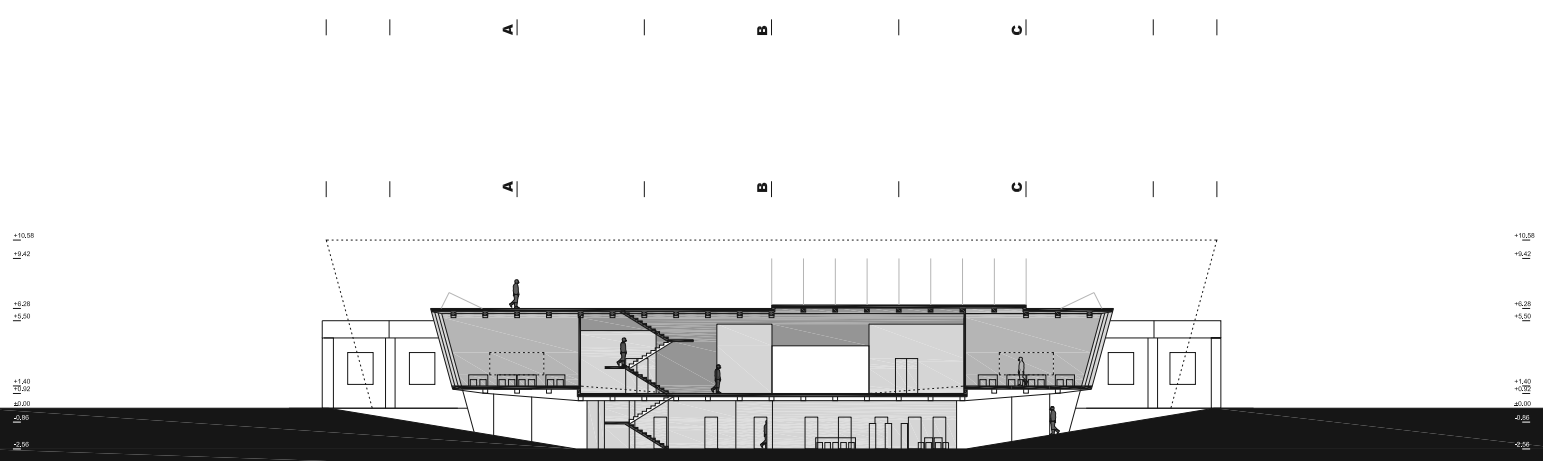
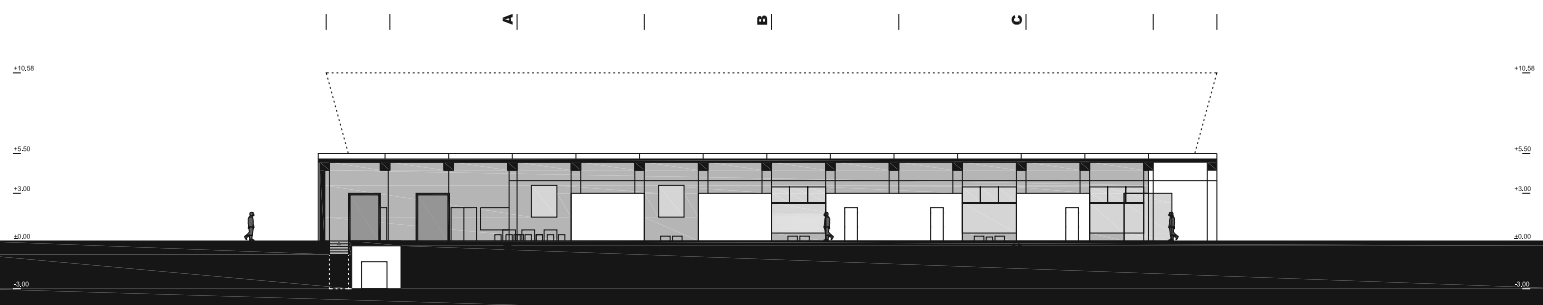


1 2 3 4

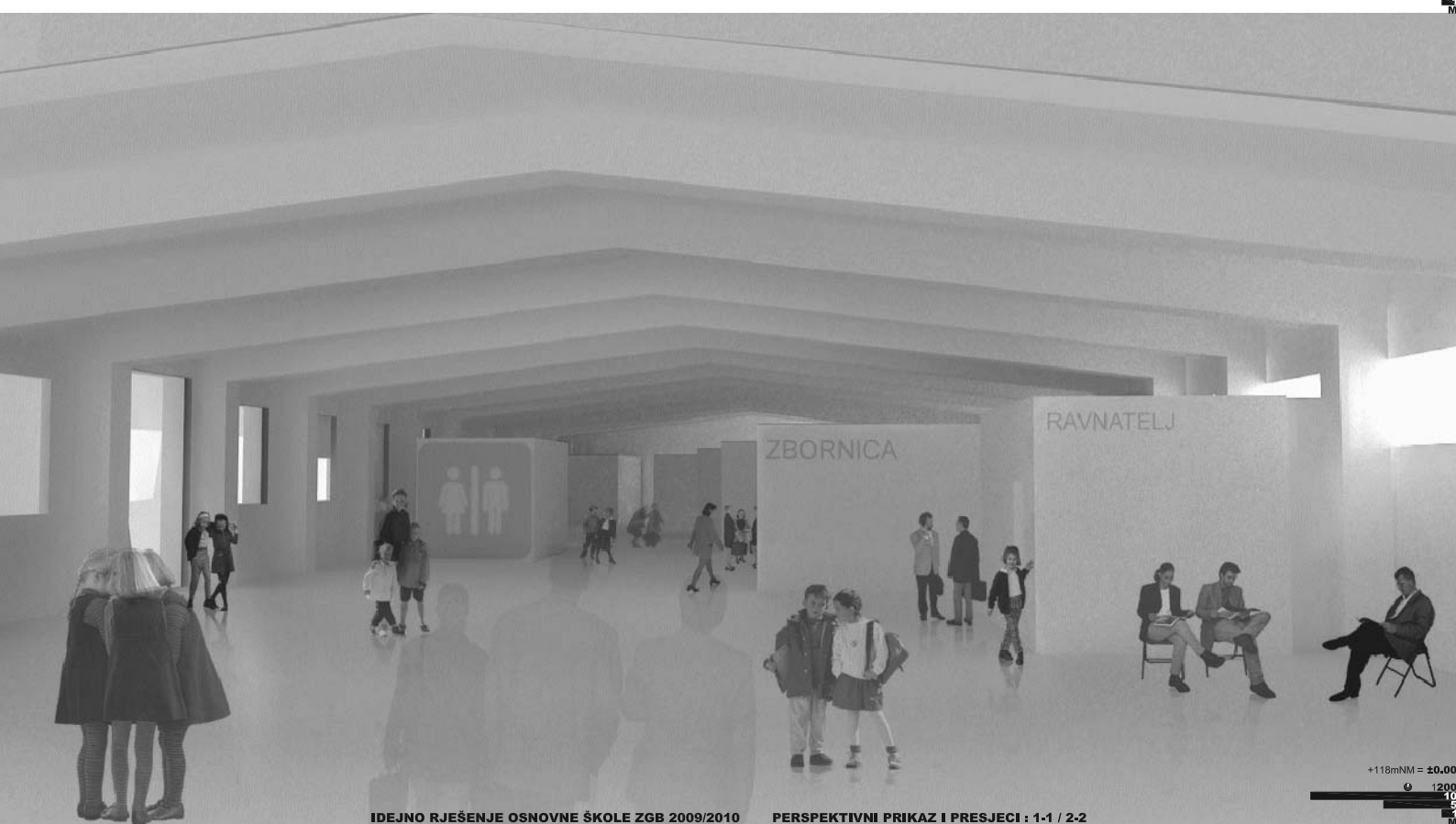
+118mNM = ±0.00
 1200
 200
 100
 50
 M



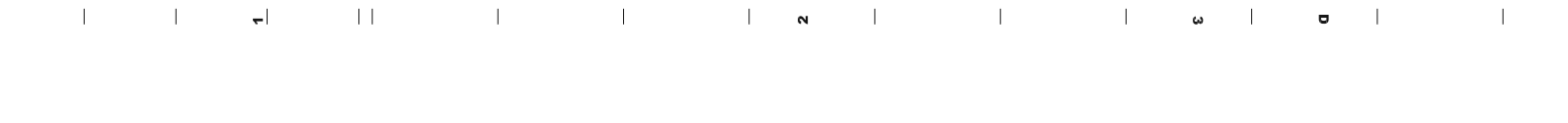
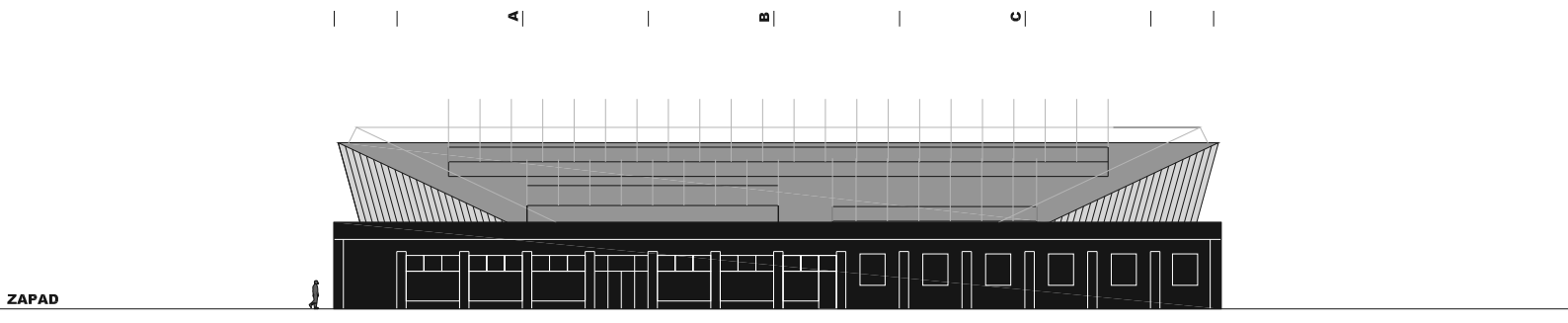
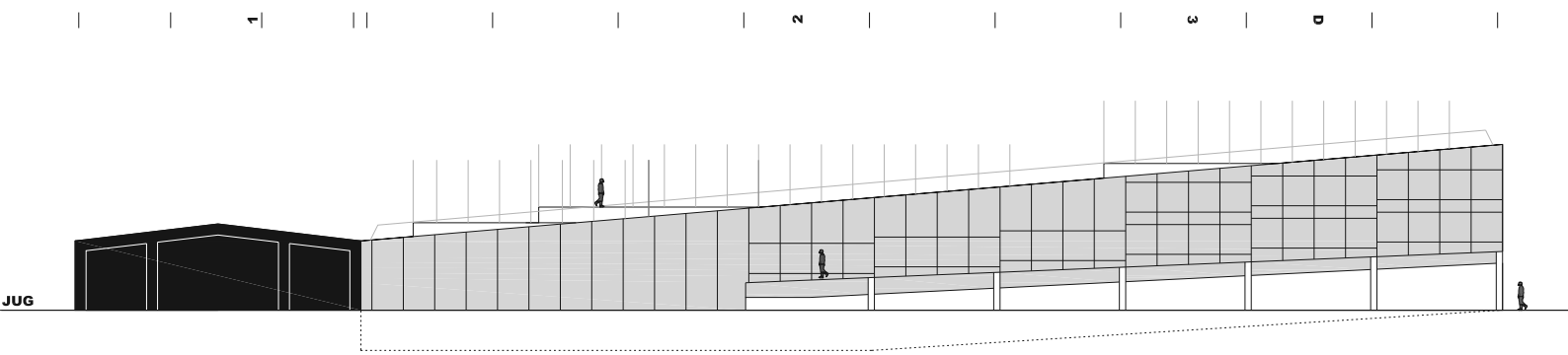
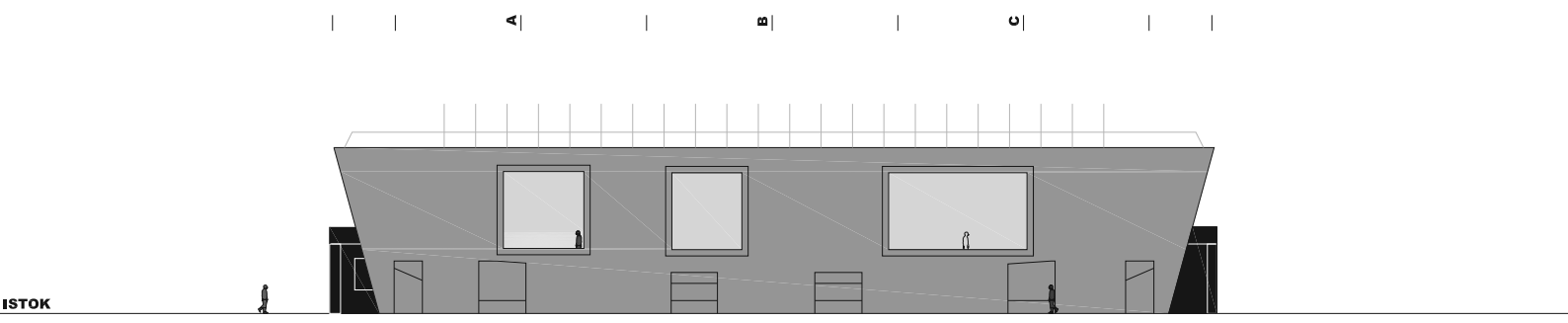
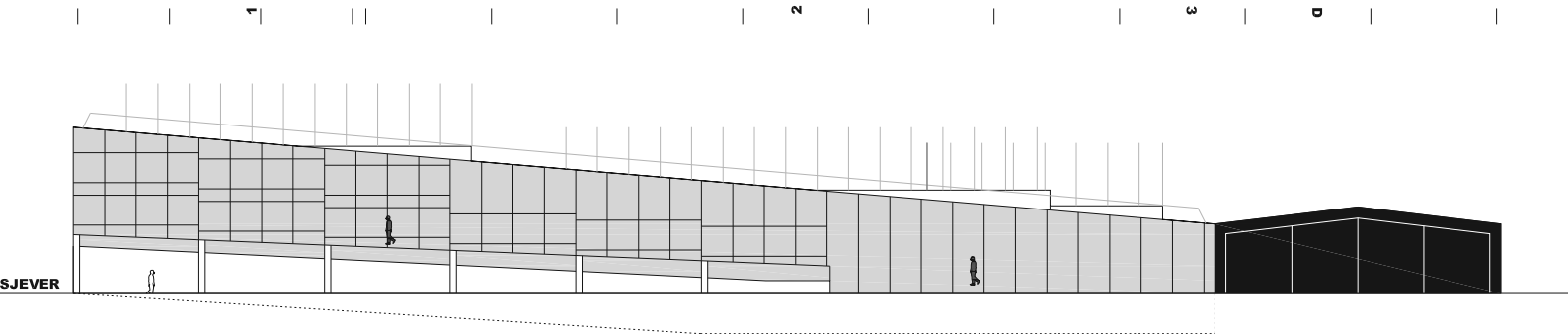




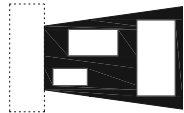
+118mNM = ±0.00



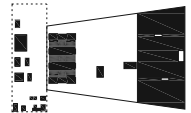
+118mNM = ±0.00



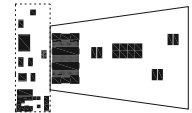
SPORT NA DOSTUPNOJ PLOHI KROVA



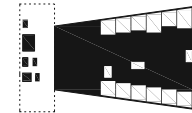
SEPARACIJA PRI DEPOPULACIJI



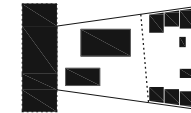
OPĆI PROSTORI ŠKOLE



REŽIMI KORIŠTENJA



GALERIJA



VERTIKALNE KOMUNIKACIJE

