



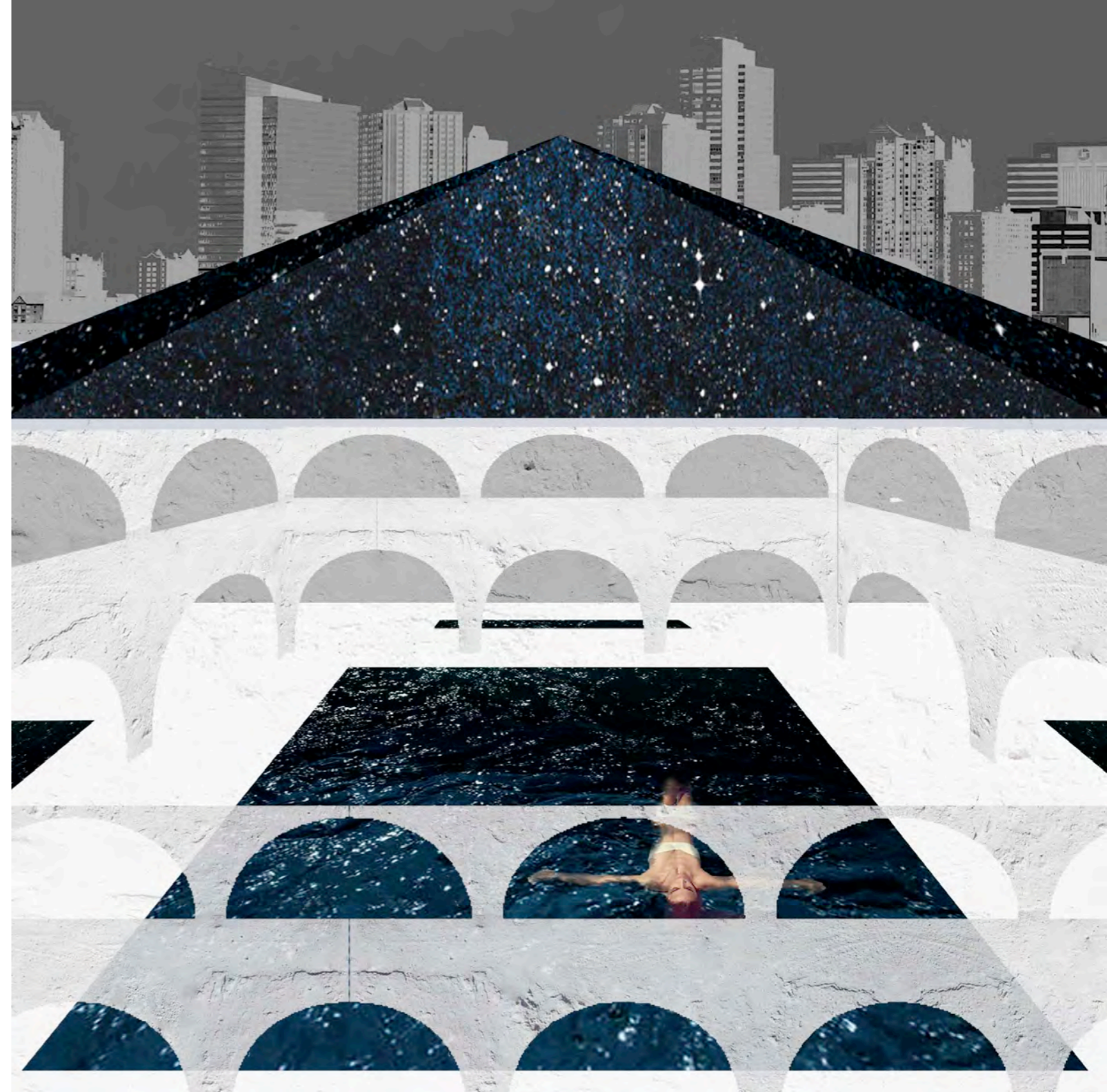
arhitektura dvorane
prototip

4	misao o sportu i sportskoj dvorani
5	atmosfera
6	prostorni prikaz
8	povijesni principi
9	ideogrami
10	projektantski principi
11	odnos kuće i bazena
12	prostorni prikazi
16	tlocrt ulazne etaže, presjek, pročelje
17	tlocrt bazenske etaže, presjek, pročelje
18	tlocrt tehničke etaže, presjek
19	presjeci, pročelje
20	prostorni prikazi
28	prostorno funkcionalna organizacija, materijalizacija
30	fotografija makete
32	shema konstrukcije ulazne etaže, presjeci
33	shema konstrukcije bazenske etaže, presjeci
34	shema konstrukcije tehničke etaže, presjek
35	konstruktivno rješenje
36	fotografija makete
37	iskaz površina
38	prostorni prikaz
40	shema kretanja
42	ugradnja prototipa u zadani kontekst
48	fotografije makete
50	prostorni prikaz
52	radne makete



misao o sportu i sportskoj dvorani

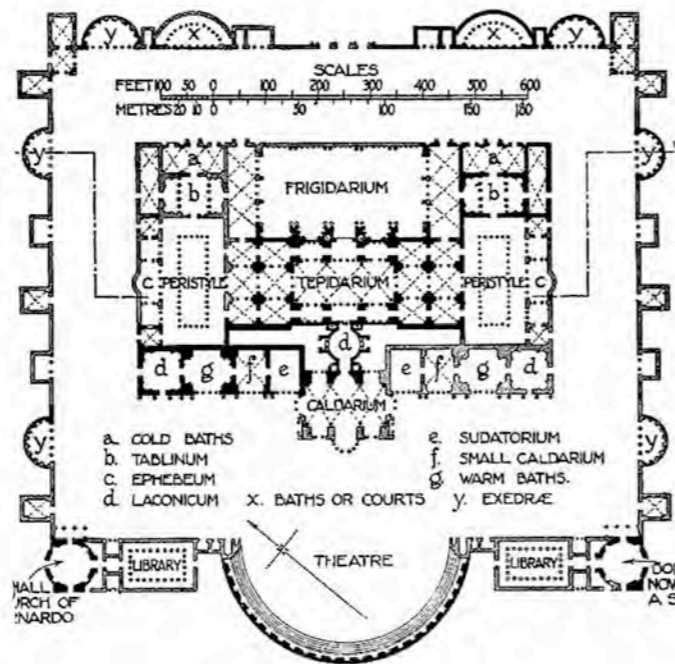
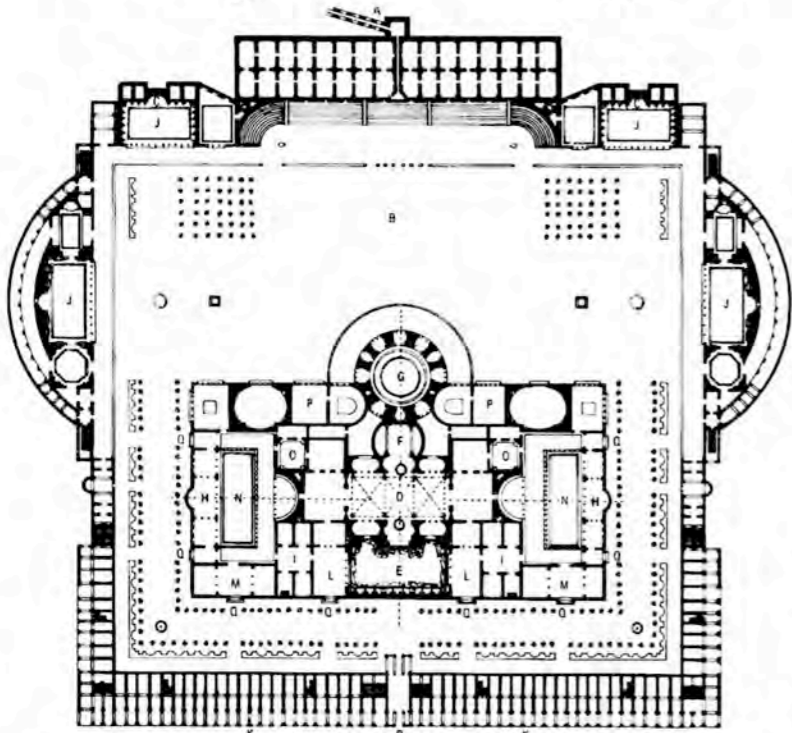
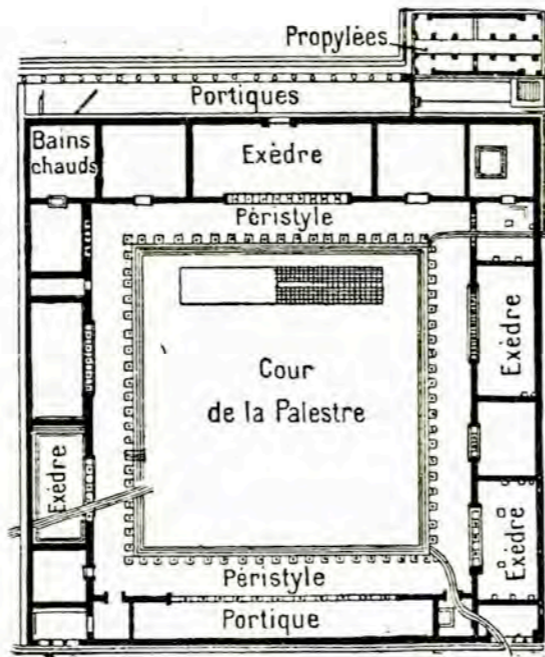
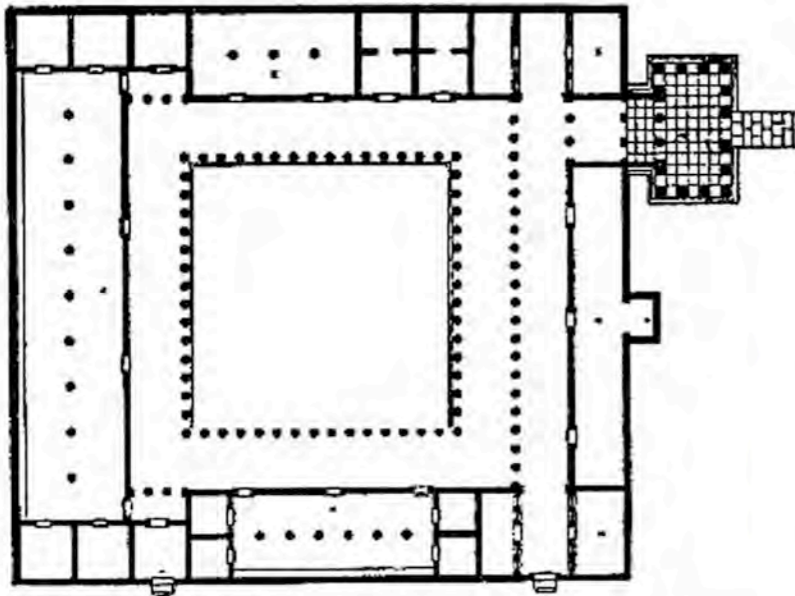
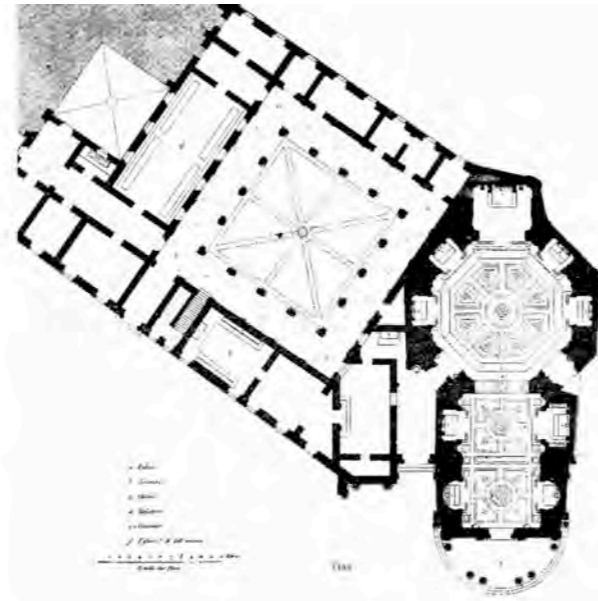
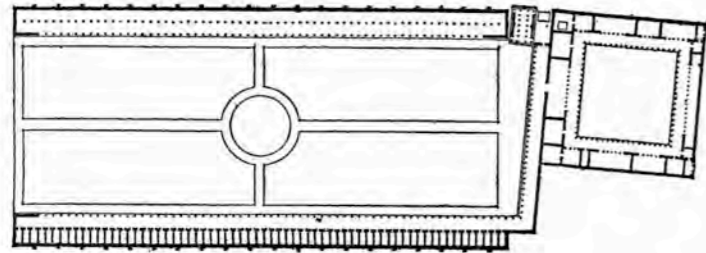
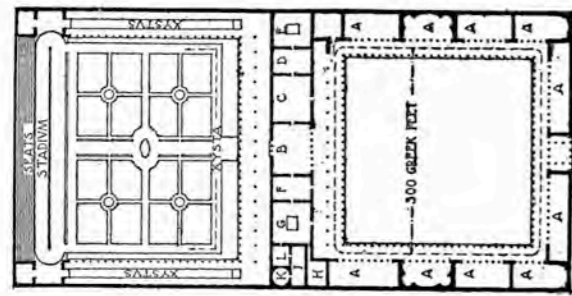
Sportske dvorane inherentno su specifične. U svojim prostorijama okupljaju zaljubljene, strastvene, predane osobe; osobe koje cijene pokret, tijelo i mogućnost, napredak i nepostajanje granice. Njihovo je tijelo stvoreno za istraživanje. Savršeno dizajnirane 'tjelesne mašine' traže recipročan prostor.



utočište

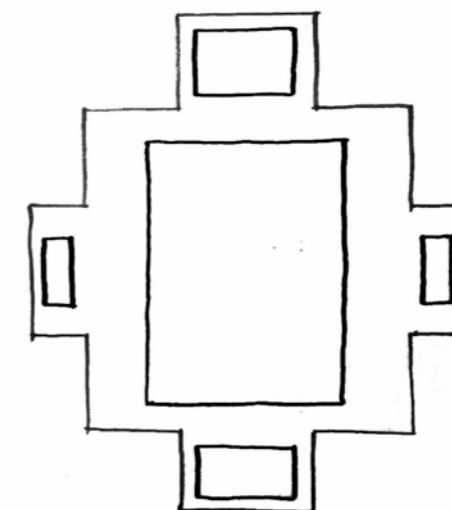
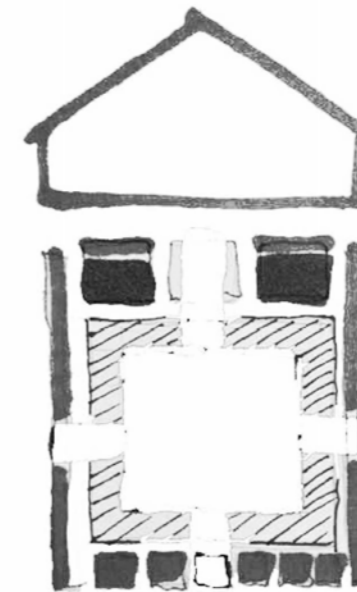
Prostor ispunjen strašću dobiva sigurnu opnu, okvir. Kuća mora biti introvertirana. Napuštaš vanjski svijet, posvećen si samo sebi. To je *tvoje* utočište, tvoje mjesto, tvoje vrijeme.





> nečisti hodnik > čisti hodnik >

nečisti hodnik
v
čisti hodnik

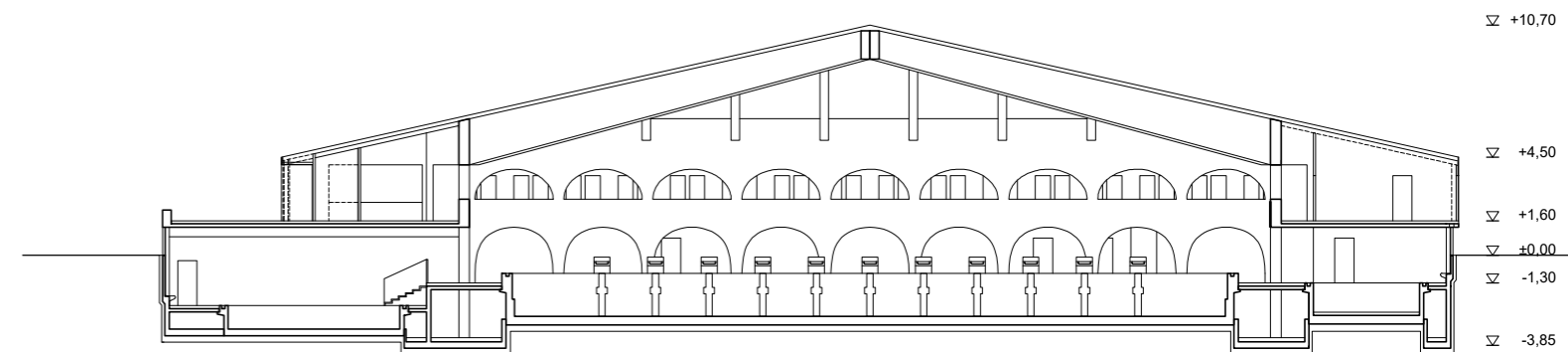
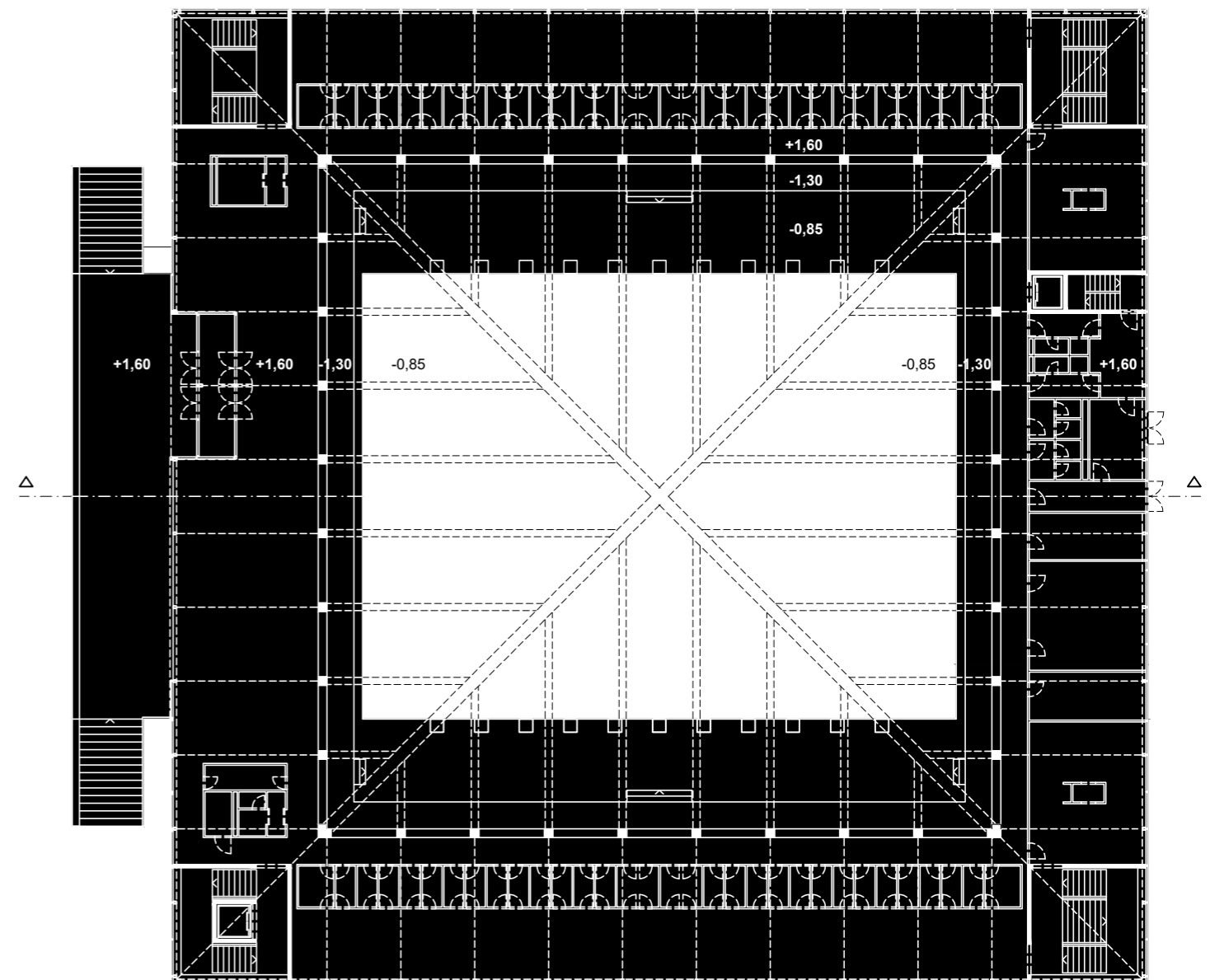


projektantski principi

Strast, introvertiranost, utočište, prevedeni su u prostor u formi dvoetažnog ophoda nalik na klaustar.

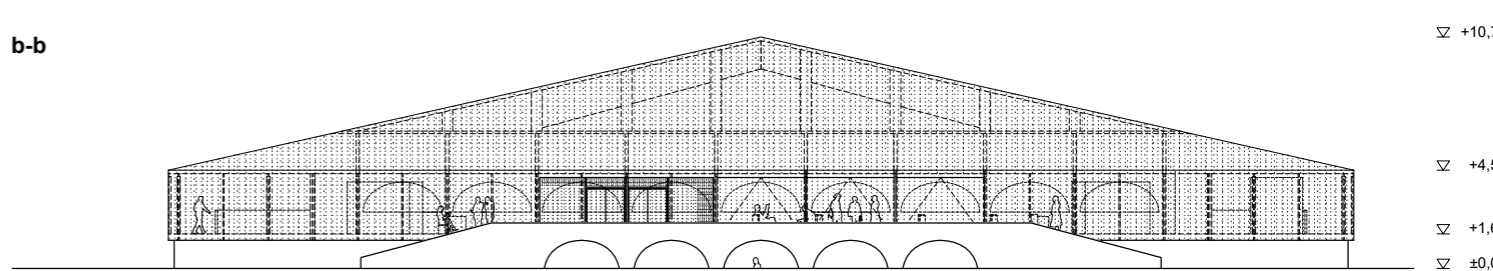
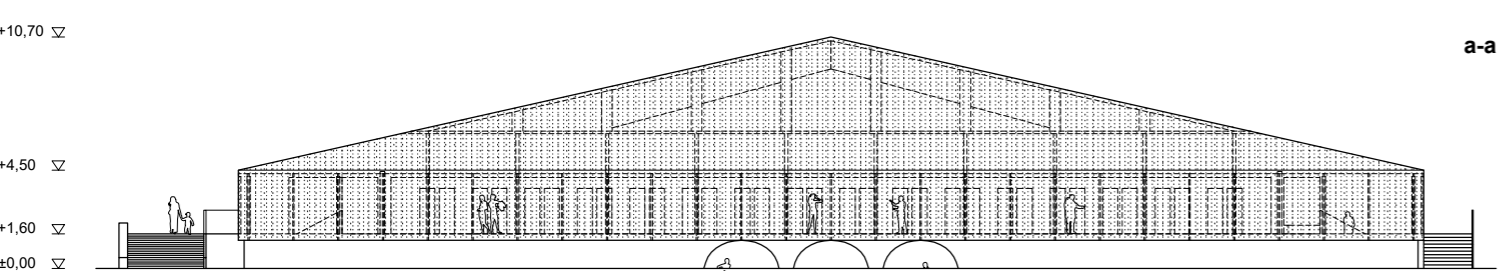
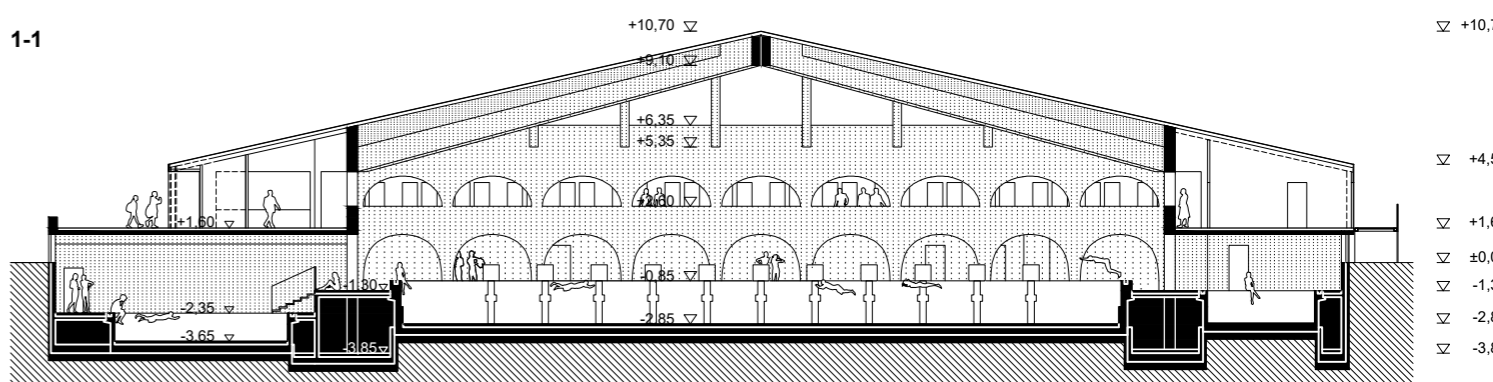
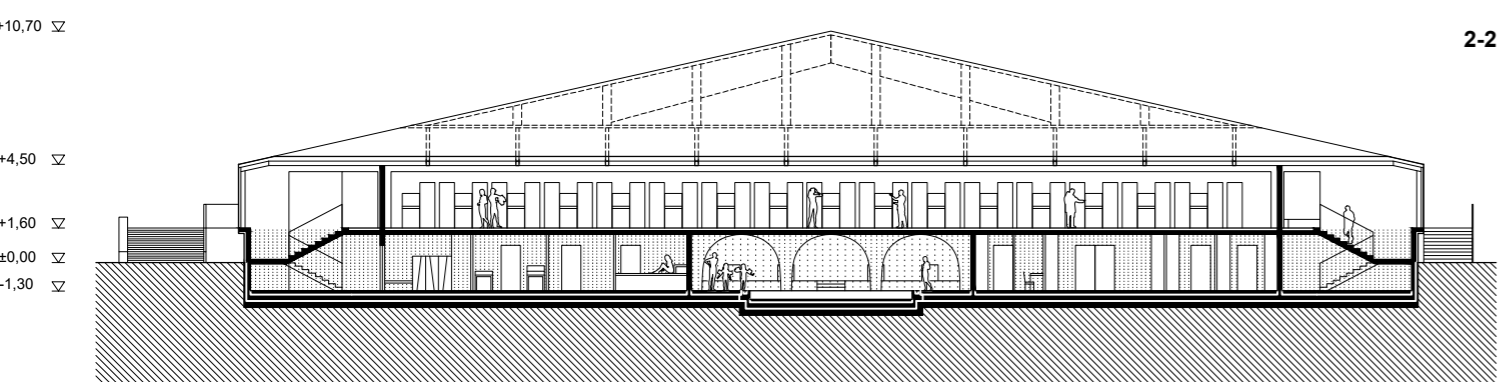
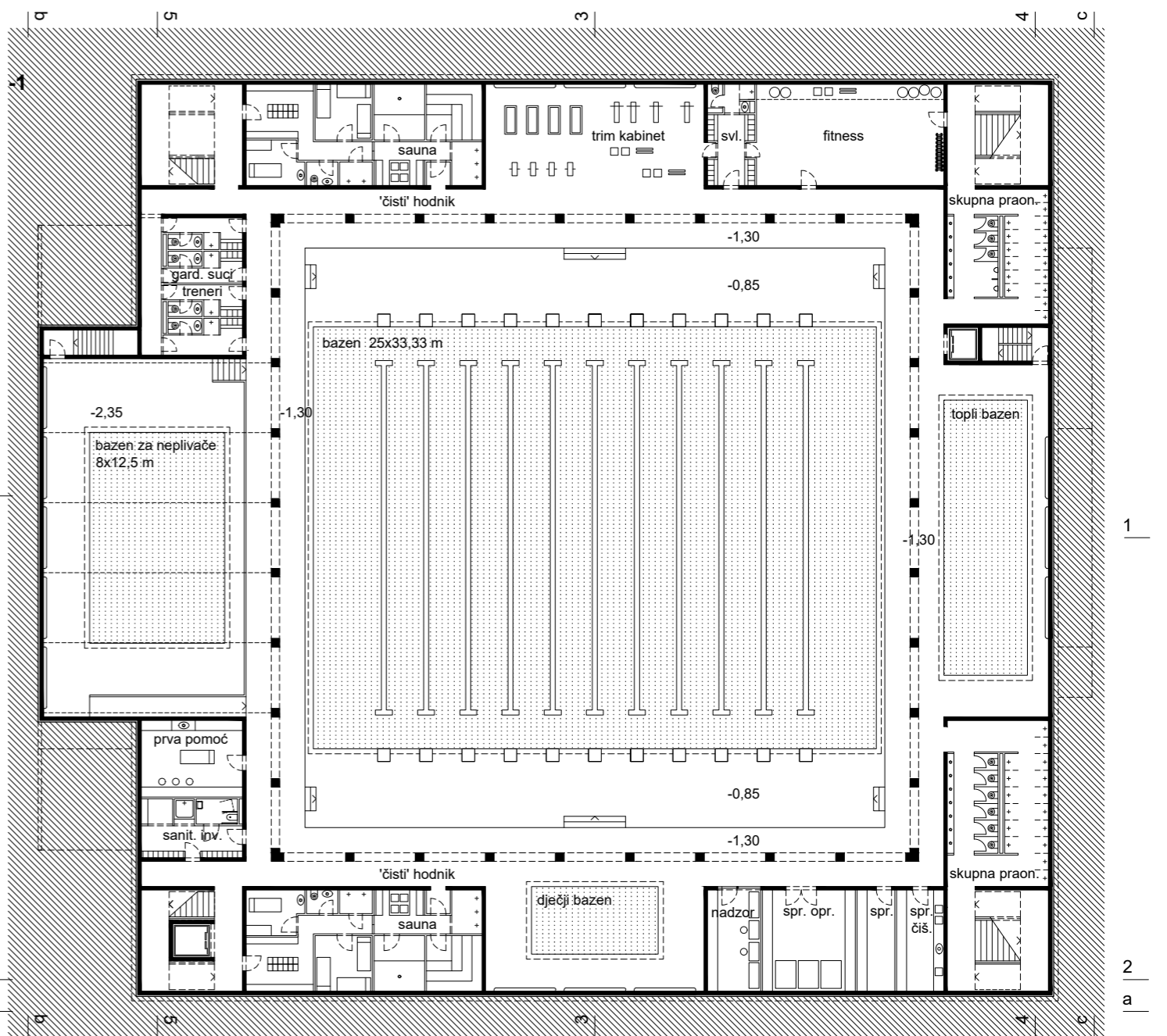
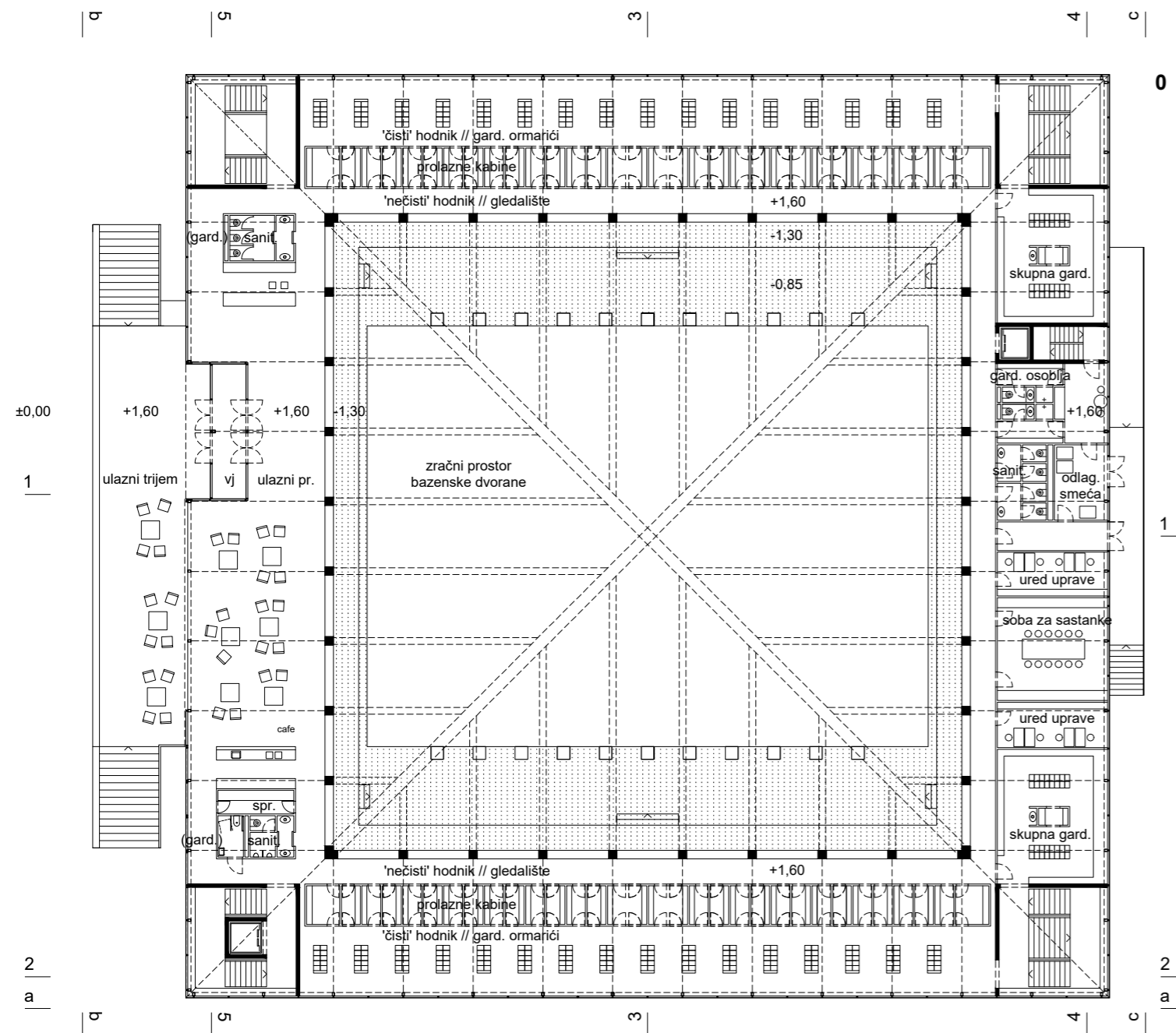
Zajedništvo je prevedeno u obliku prostorne organizacije, nalik onoj u grčkim termama; četiri prostorne niše simetrično su raspoređene oko glavnog prostora ili četiri manja bazena oko jednog velikog.

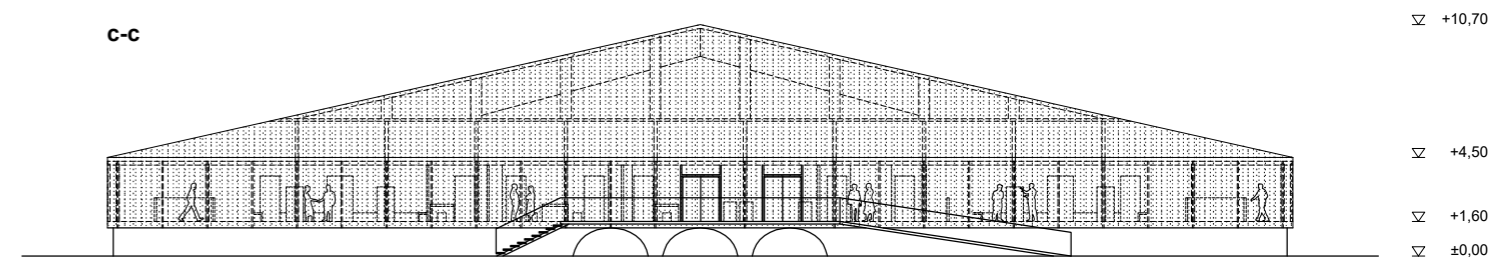
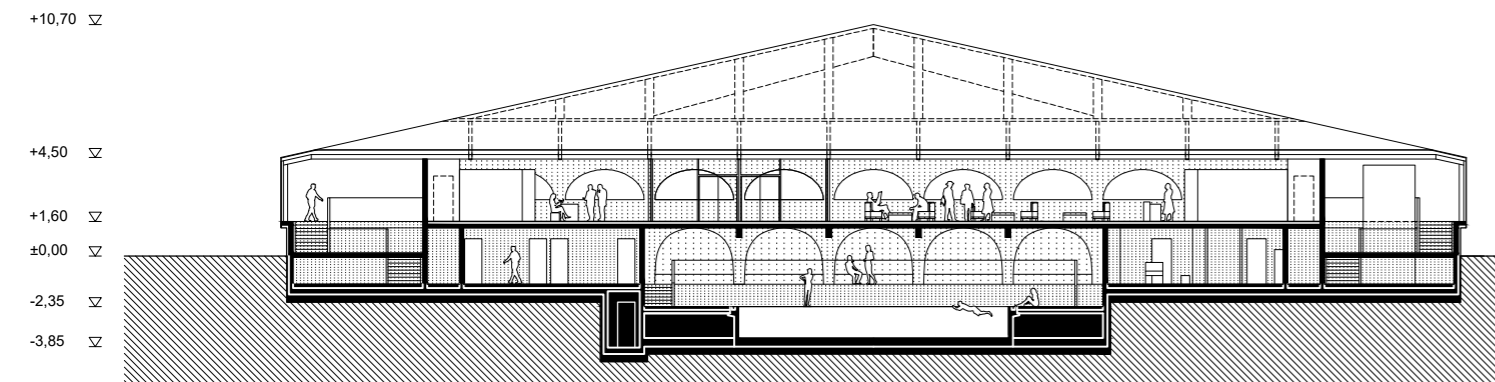
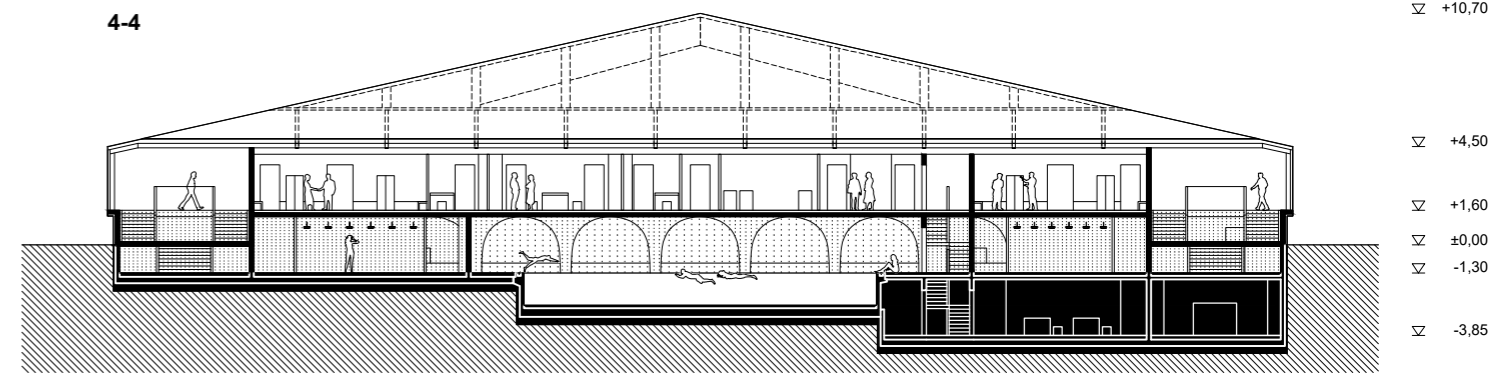
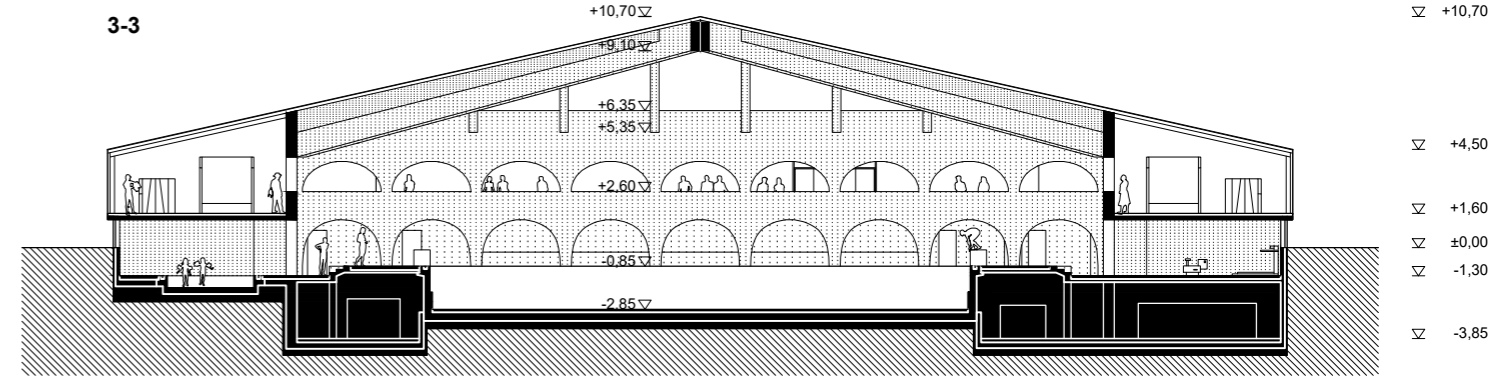
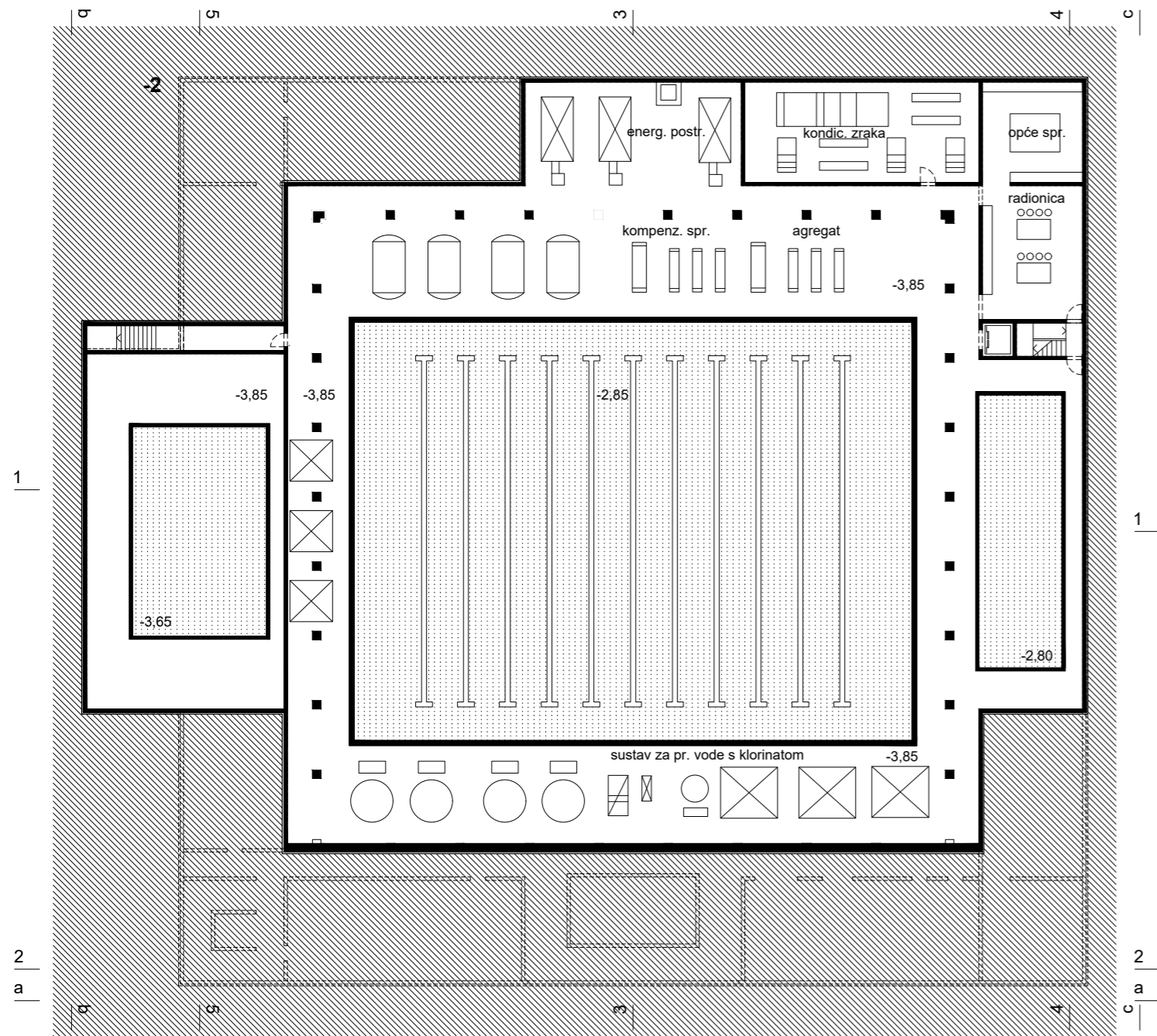
Uobičajeno horizontalno kretanje korisnika iz nečistog u čisti hodnik i u prostor dvorane translirano je u vertikalno, ponovno, u formi dvoetažnog ophoda. Čisti hodnik je ispod nečistog. Linearno kretanje prelazi u kružno. Ophod povezuje i okuplja programski slične prostorije.

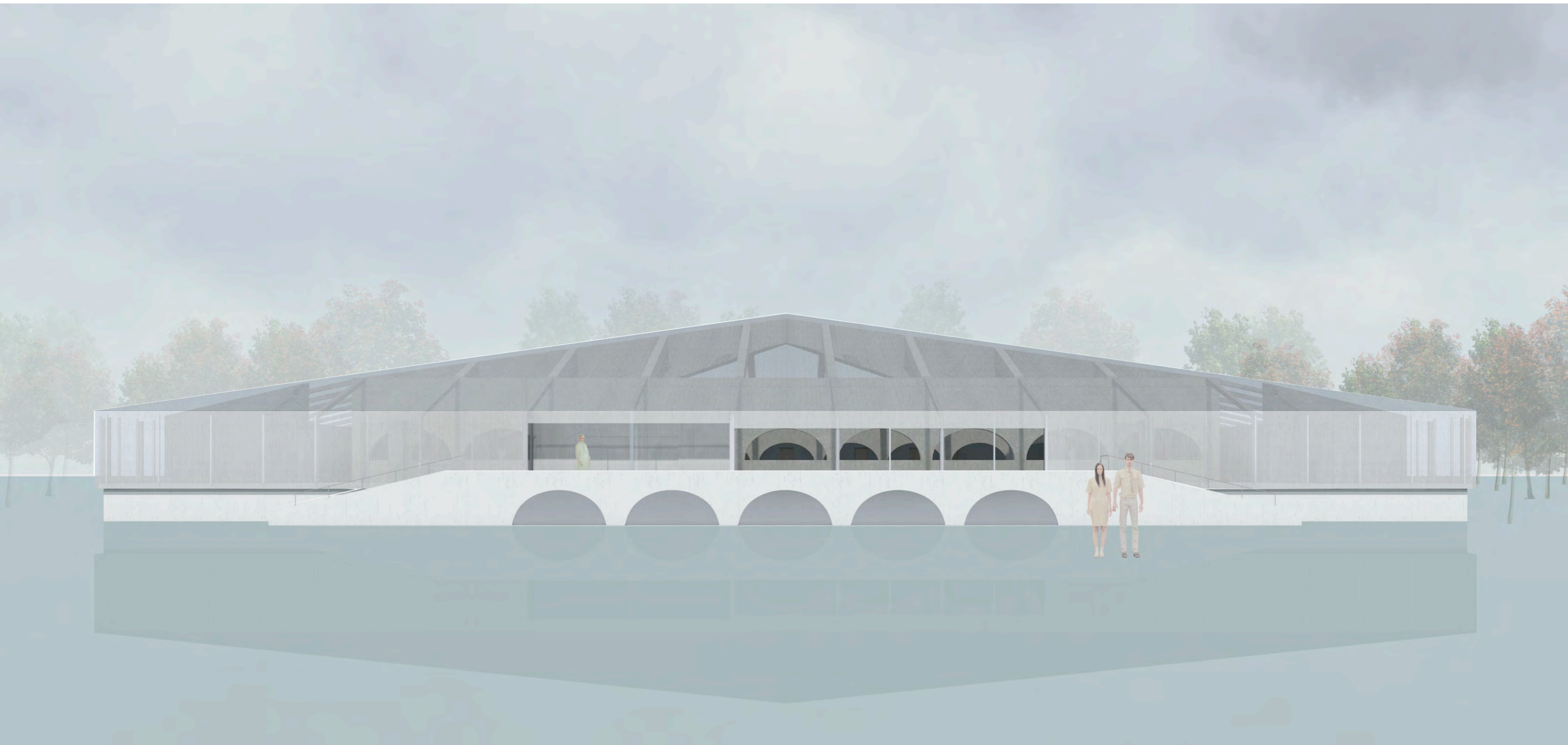


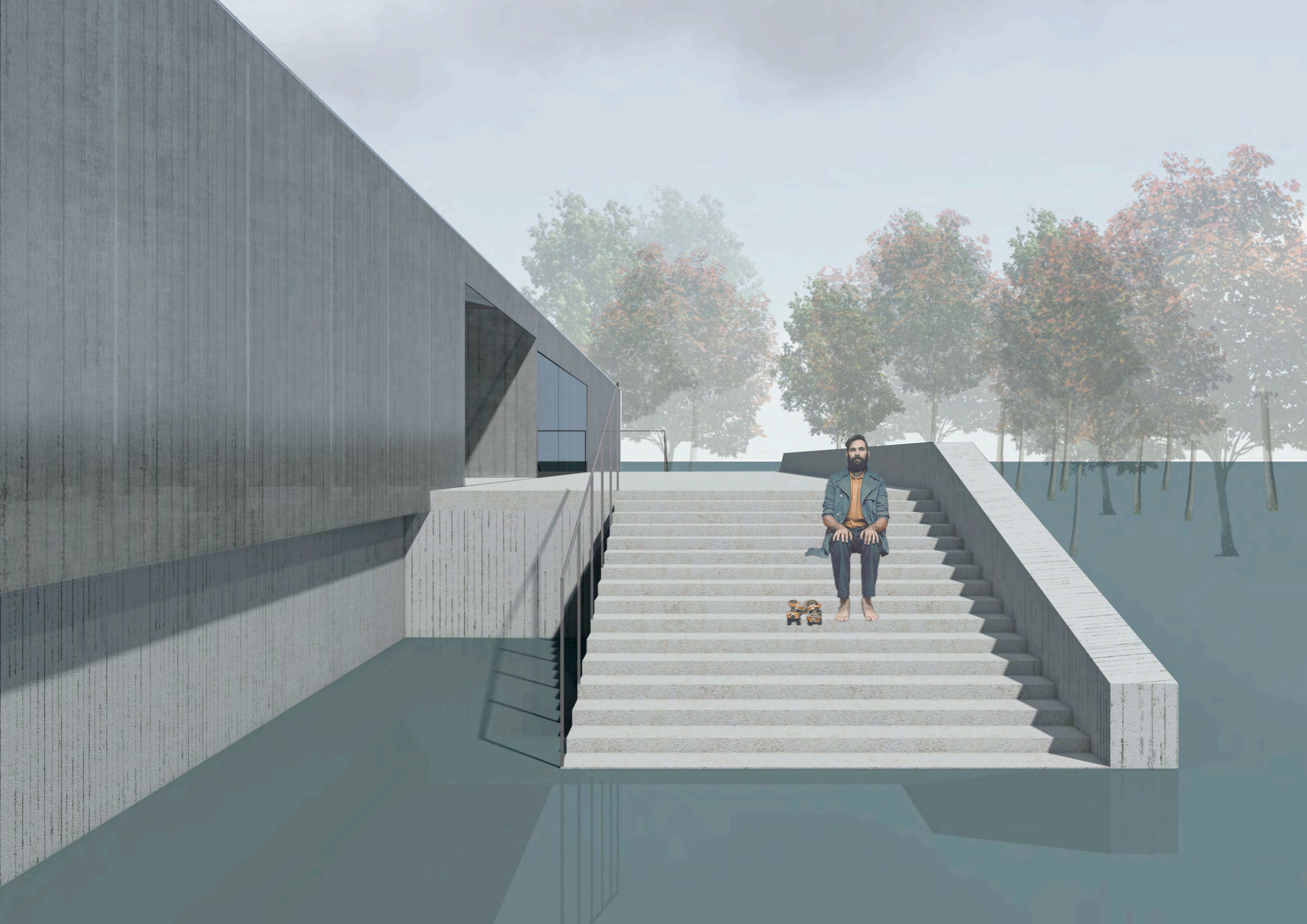






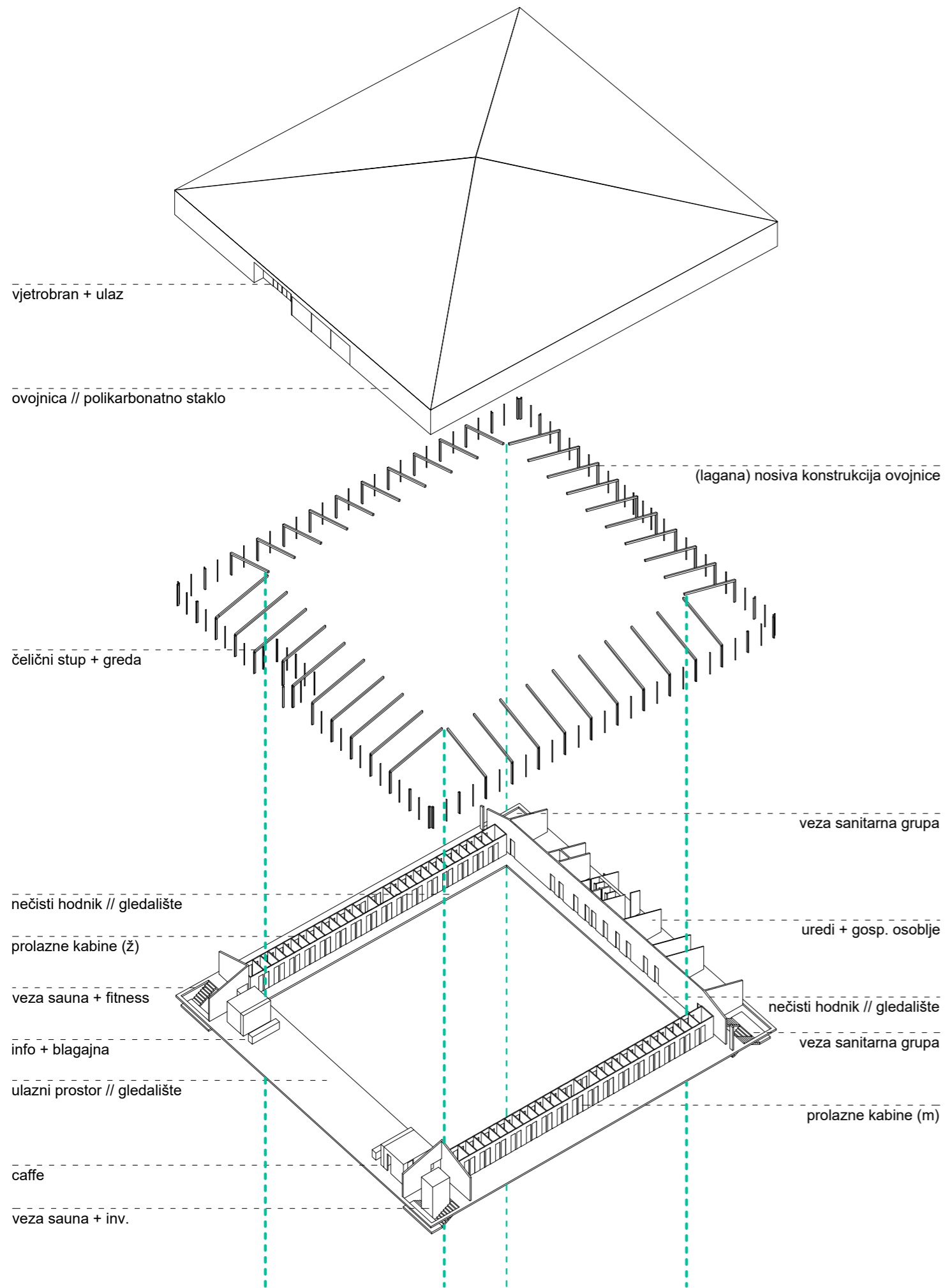




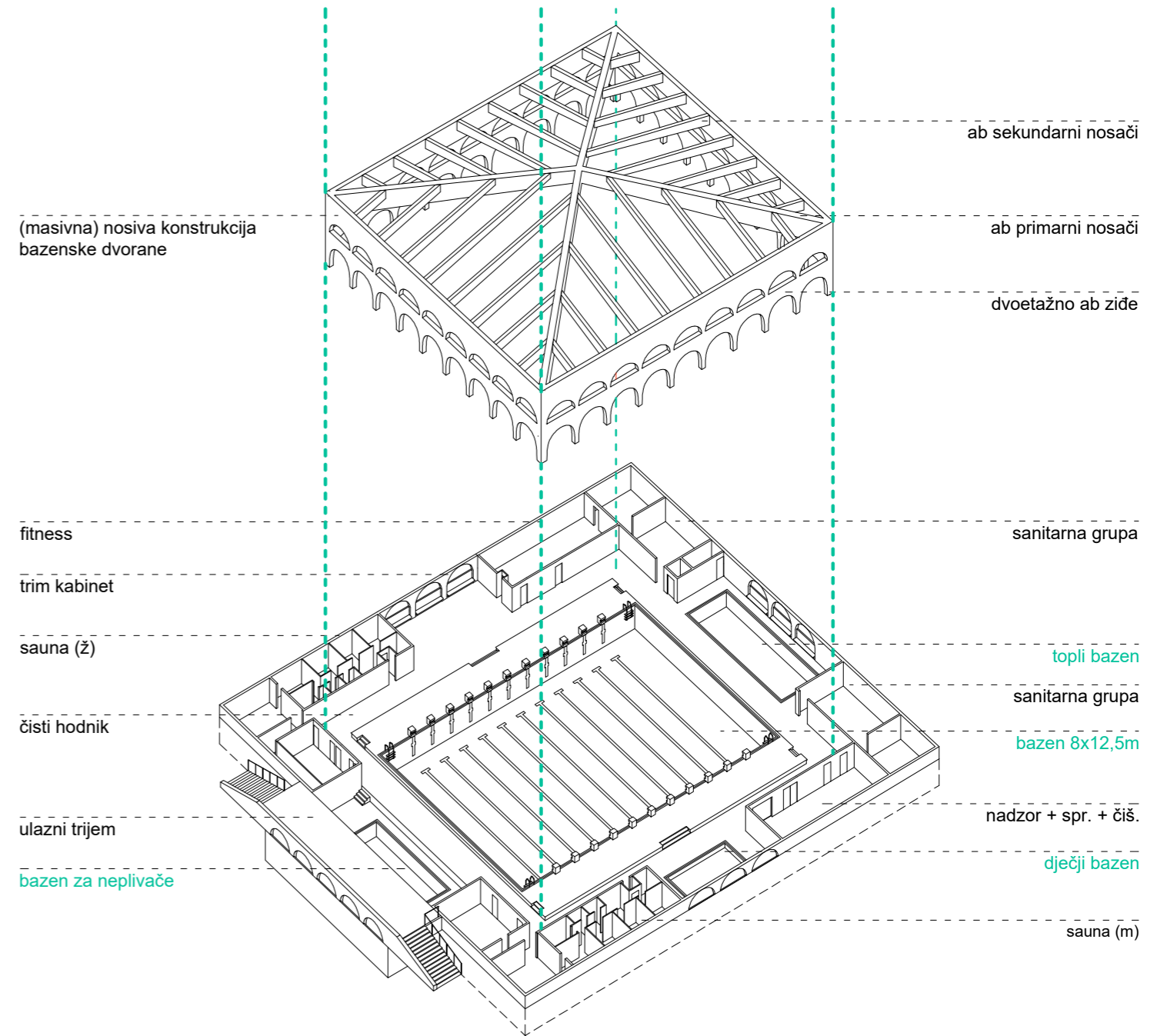








arhitektura dvorane

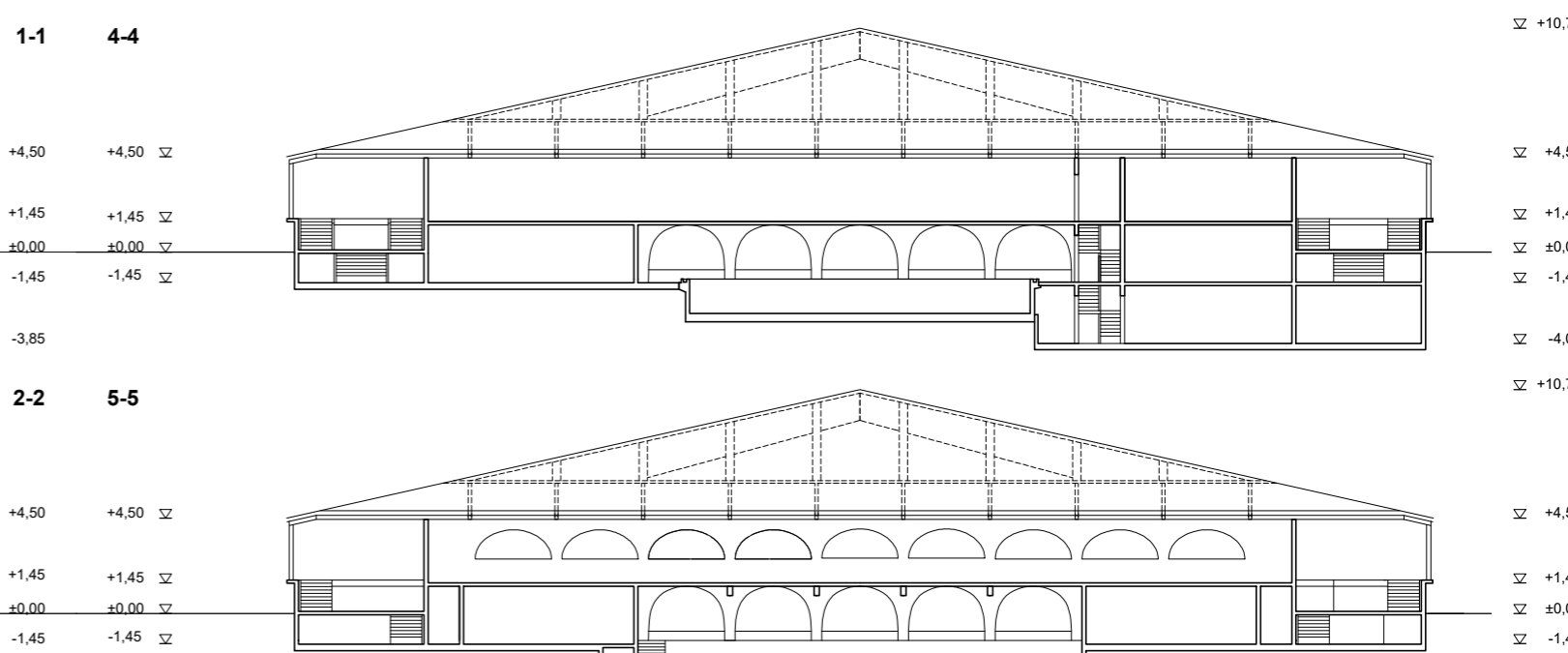
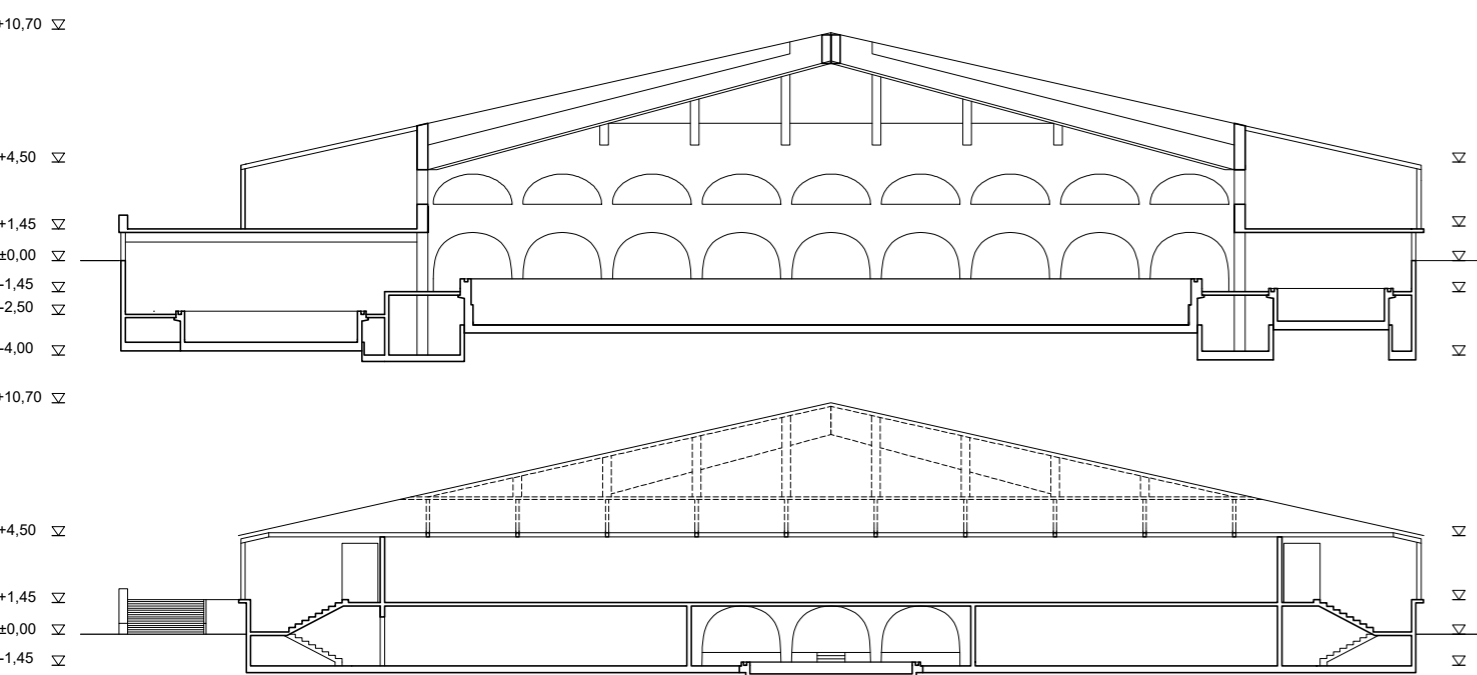
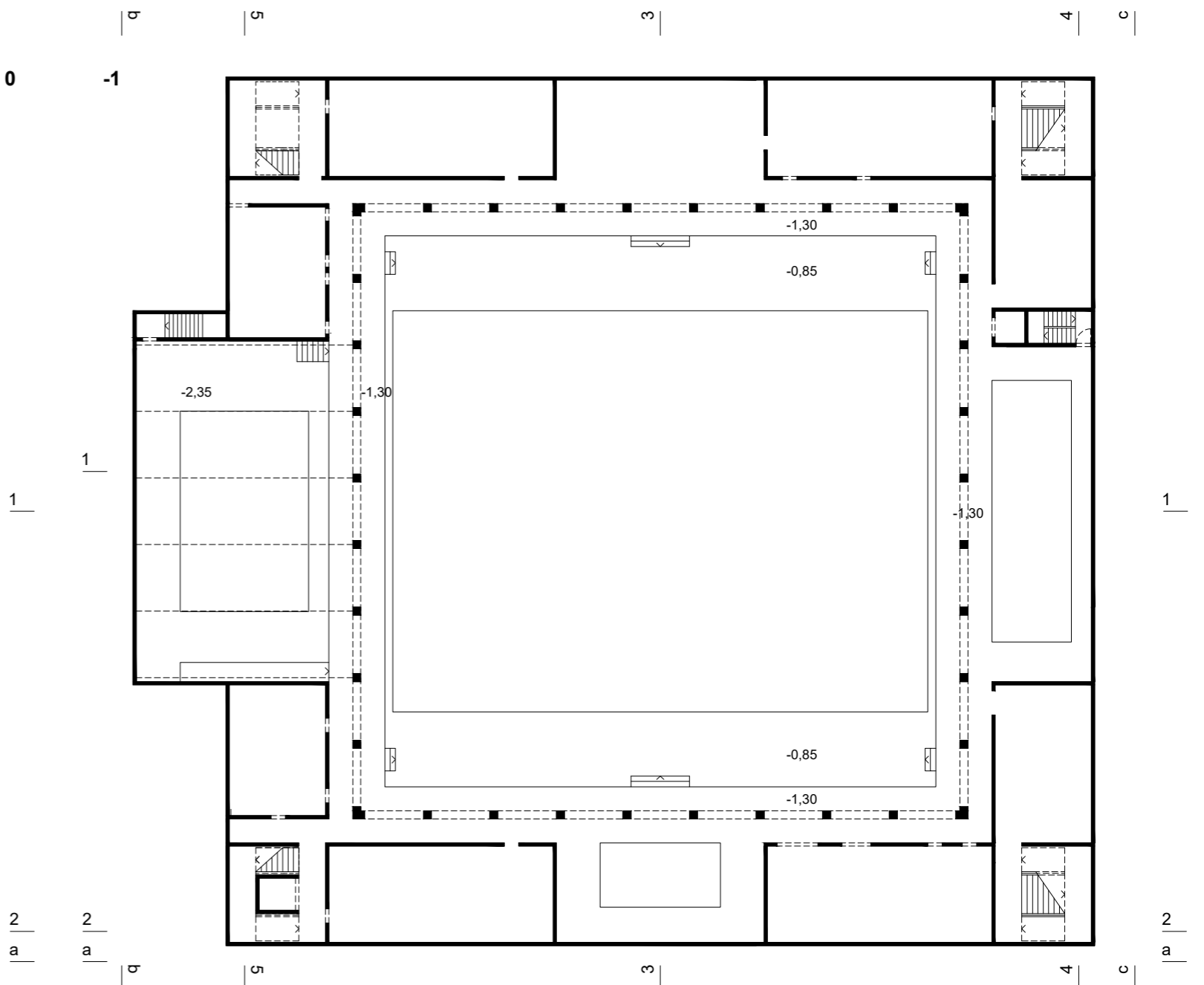
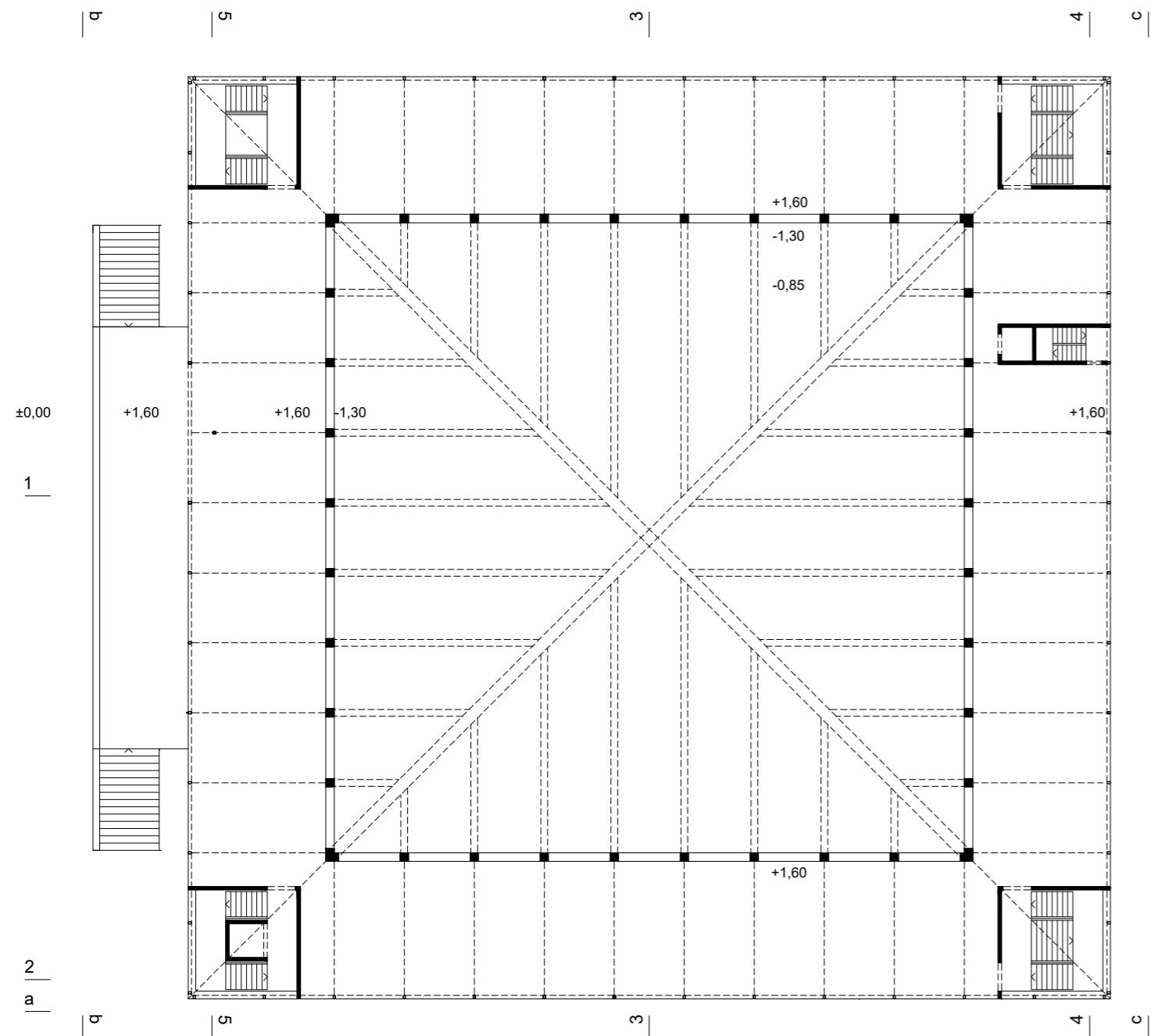


materijalizacija

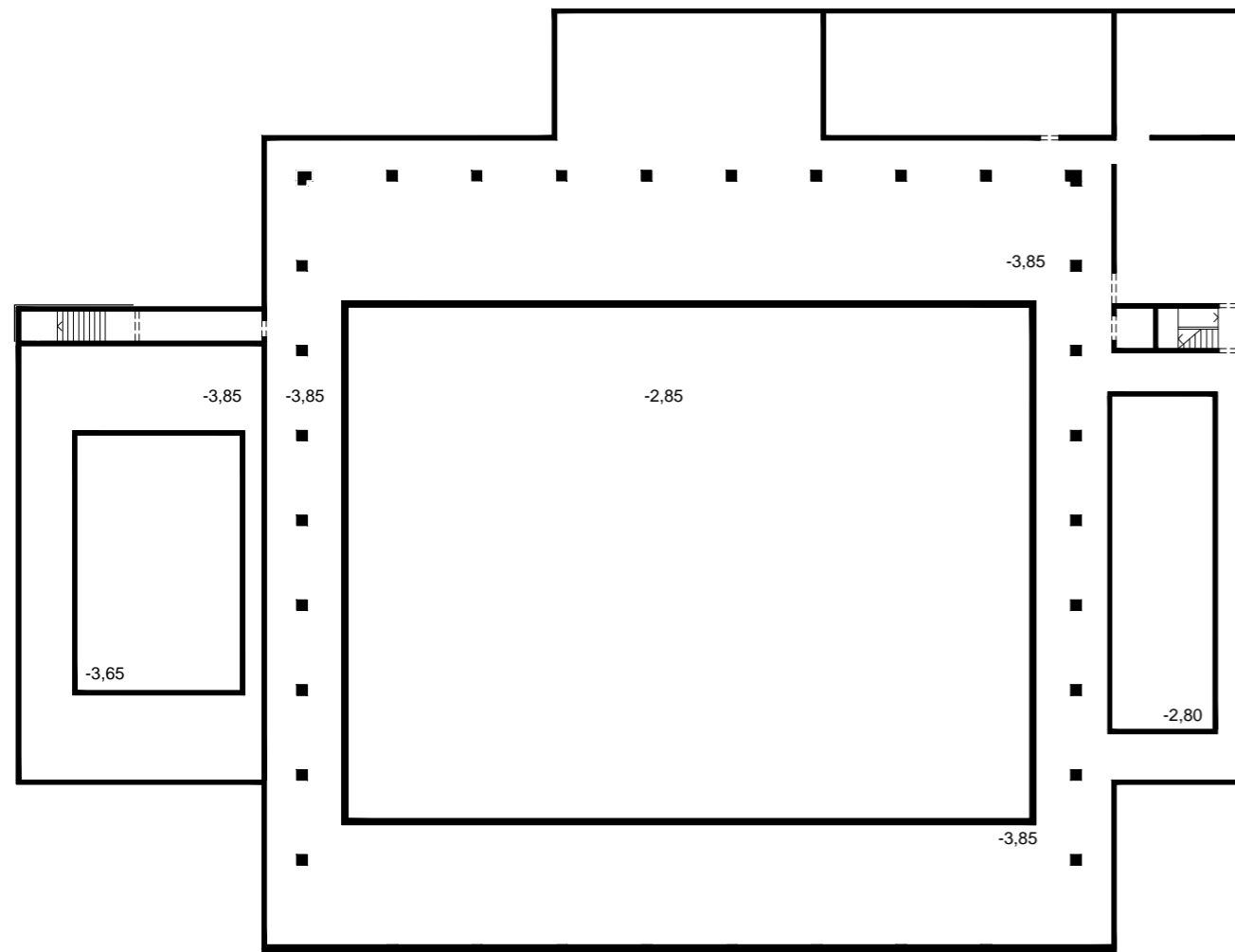
Kuća je izgrađena iz dva dijela, masivnog i filigranskog. Baza, koja sadržava 'čiste' prostore, odnosno one u kojima šecemo bosu, kao što su bazeni, saune, teretana, skupne praonice, jest masivna i čvrsta. Kapica, koja sadržava 'nečiste' prostore, odnosno svlačionice, urede i ulaznu dvoranu jest filigranska, prozirna, lagana. Dva sustava djeluju kao jedan. Masivni zidovi koji izrastaju oko bazena, ostavljajući tek uokvireni prizor neba, štite te i odvajaju od vanjskog svijeta. Translucentna ovojnica od polikarbonatnog stakla osigurava privatnost kupcima, a omogućava igru silueta i obrisa znatiželjnom prolazniku.

prototip



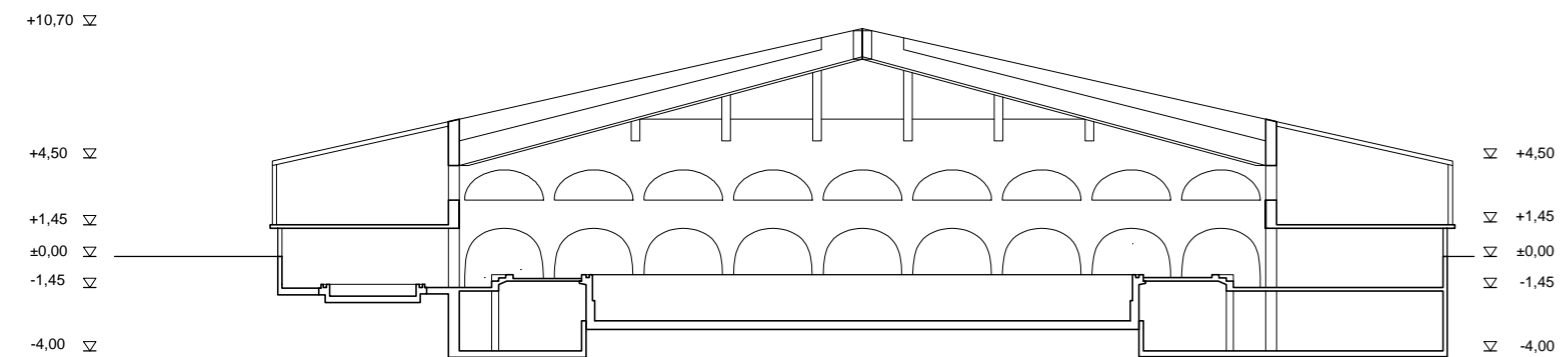


-2

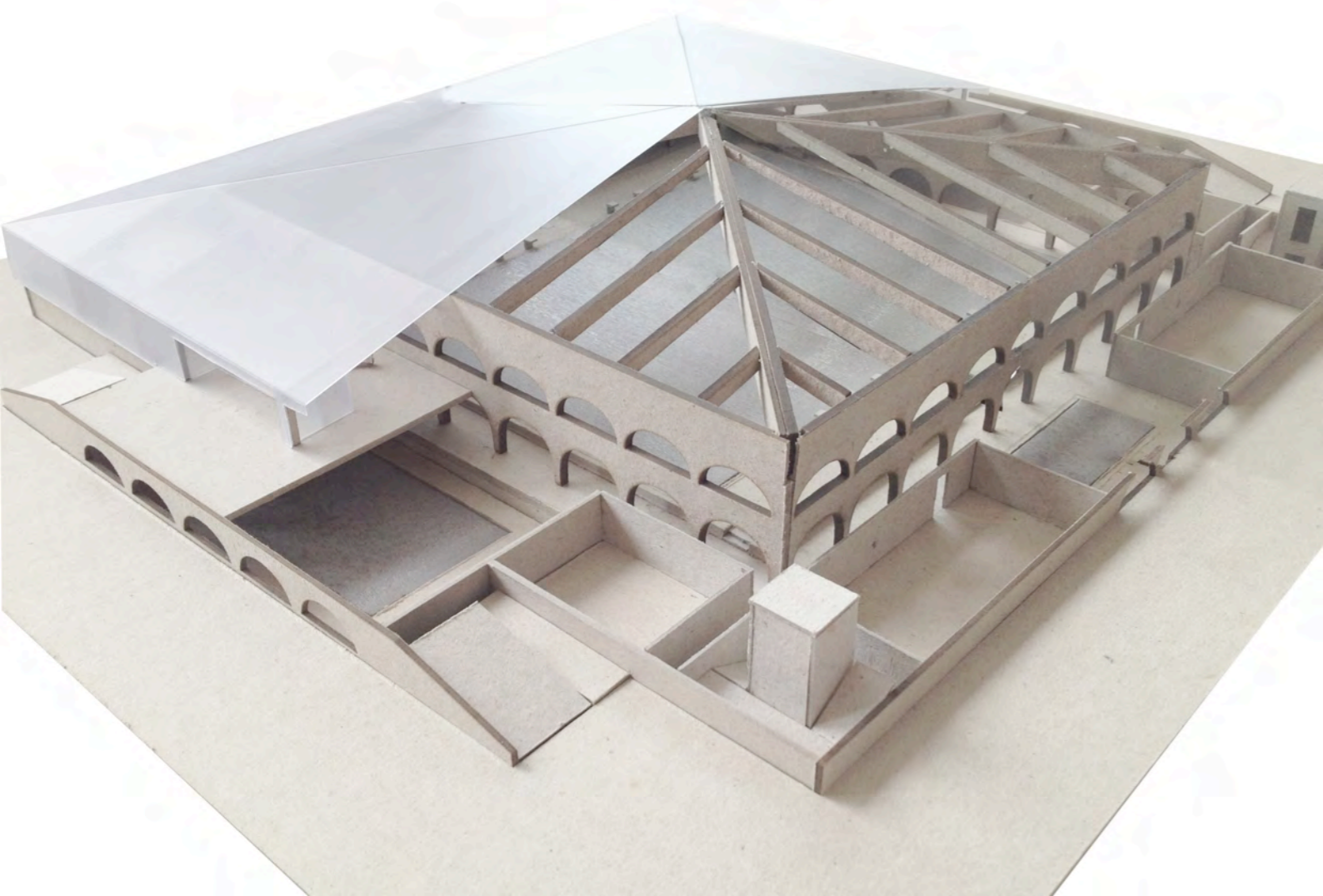


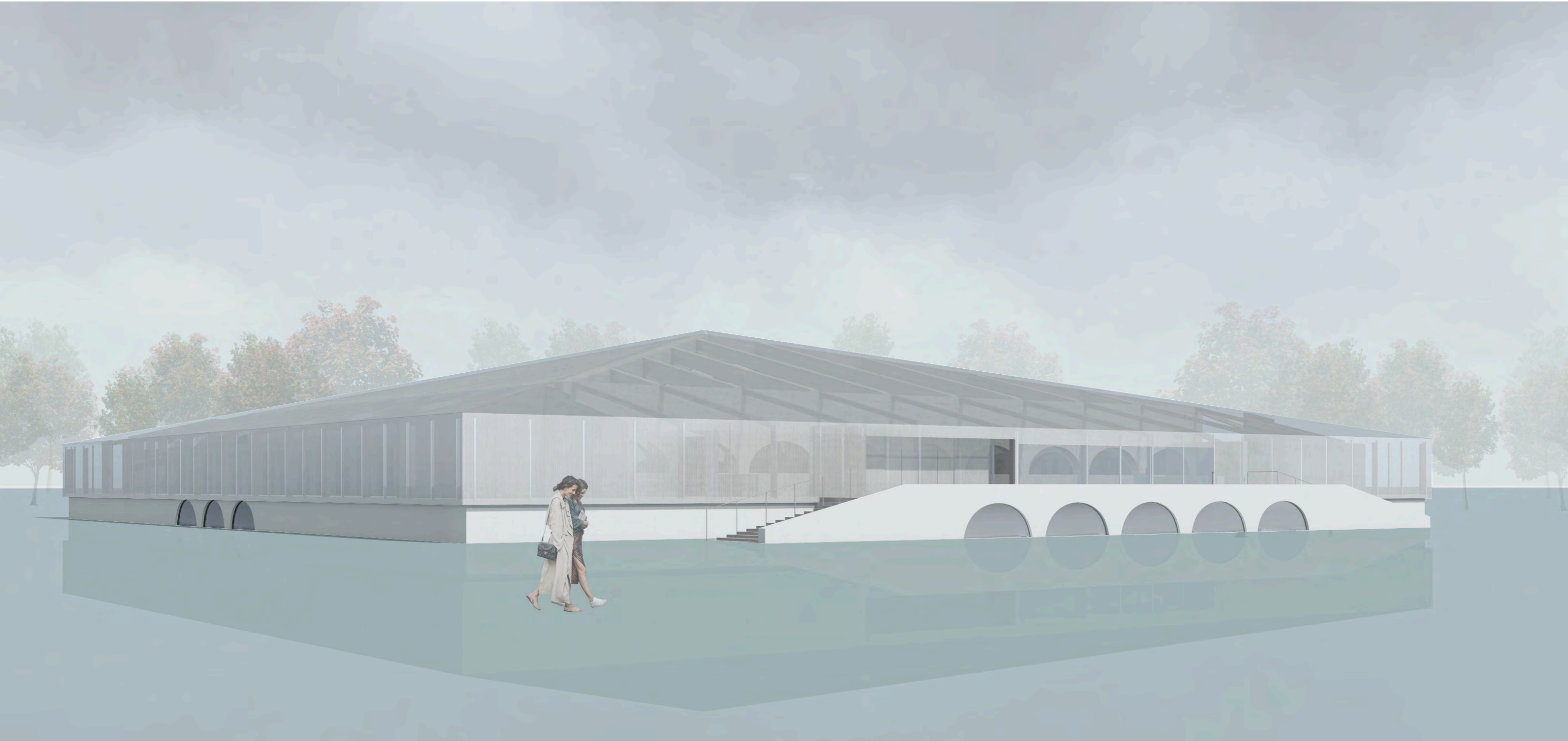
konstruktivno rješenje

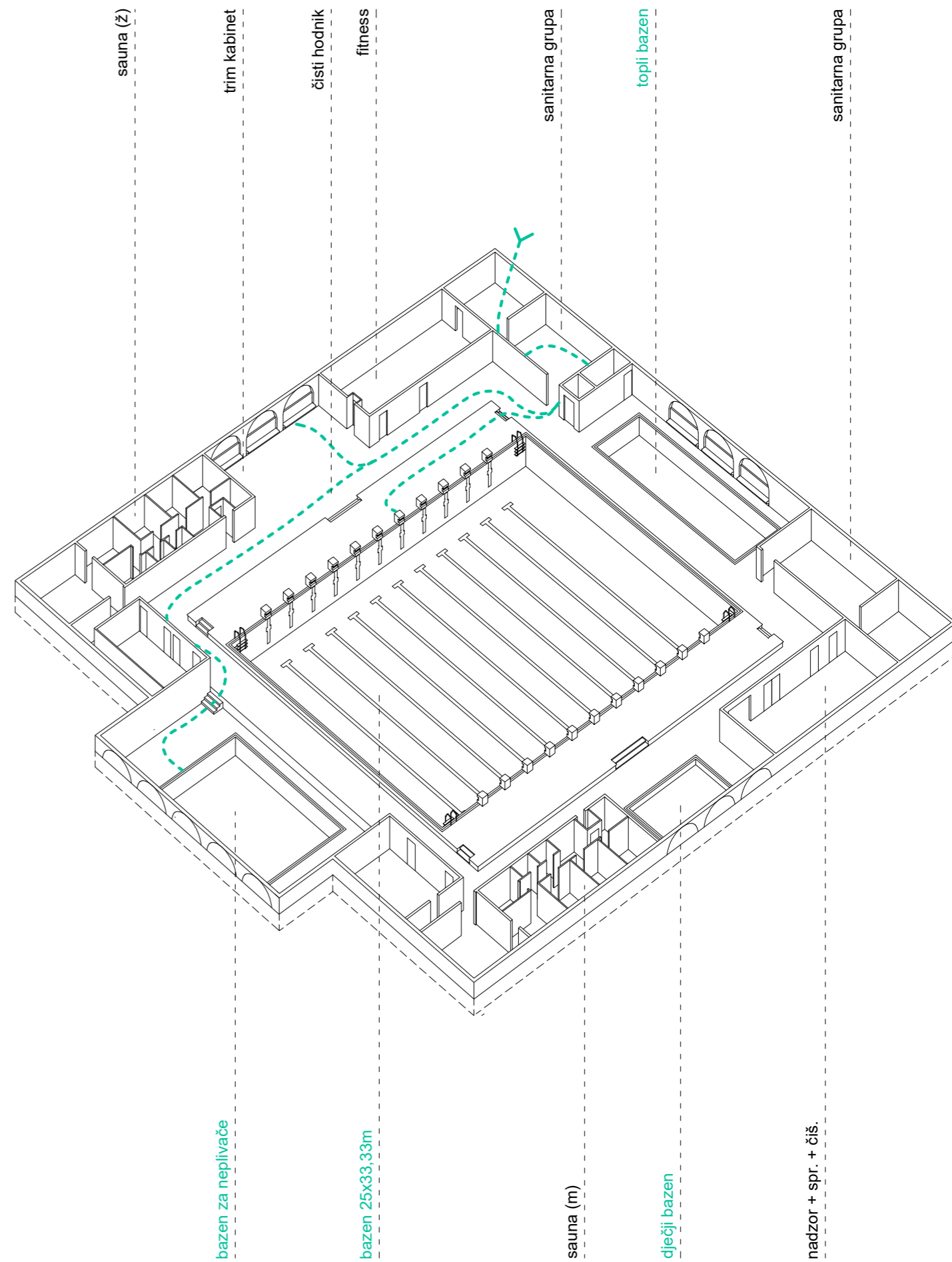
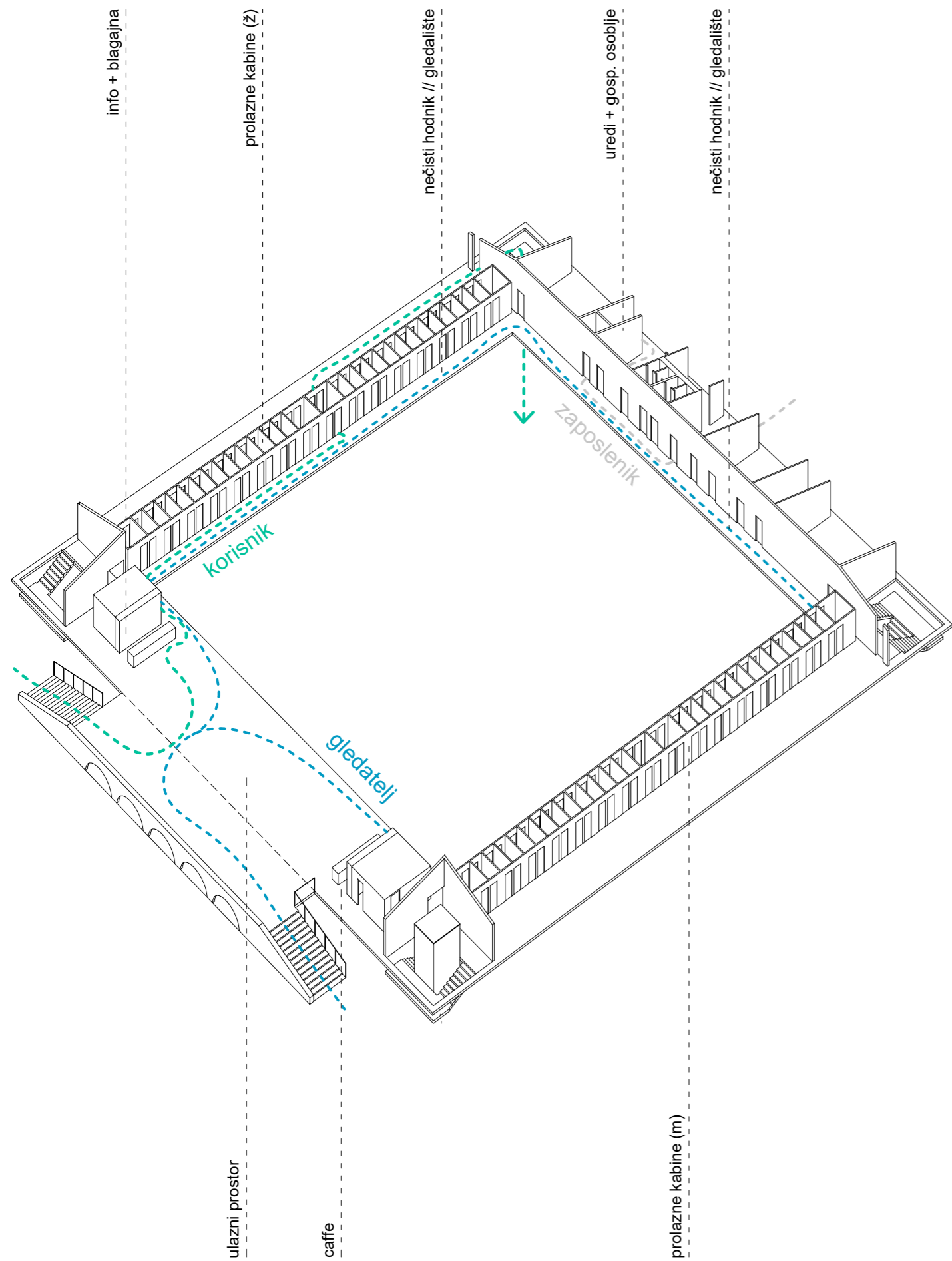
Građevina je temeljena na AB ploči debljine 30cm. Bazenske školjke su dilatirane od konstrukcije. Bazenska i tehnička etaža su projektirane kao monolitne armiranobetonske konstrukcije gdje glavne vertikalne nosive elemente čine armiranobetonski zidovi debljine 20 cm. Stropne konstrukcije oslanjaju se na AB zidove. Vertikalna komunikacija ostvaruje se četirima AB stubištima. Bazenska dvorana nadsvođena je AB sustavom greda i okvira koji se oslanjaju na AB zide debljine 50 cm. Zide je prošupljeno polukružnim otvorima. Primarni nosači jesu dva okvira debljine 70 cm i promjenjive visine koji formiraju četverostrešni krov. Okviri su ukrućeni prstenom zida. Sekundarni nosači debljine 40 cm i promjenjive visine oslanjaju se na masivno zide i primarne nosače. Ulazna etaža je projektirana kao lagana čelična konstrukcija. Čelični stupovi i grede debljine 20 cm oslanjaju se na AB međukatnu konstrukciju i AB zide.

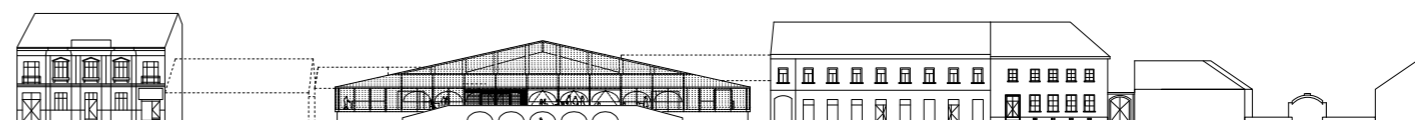
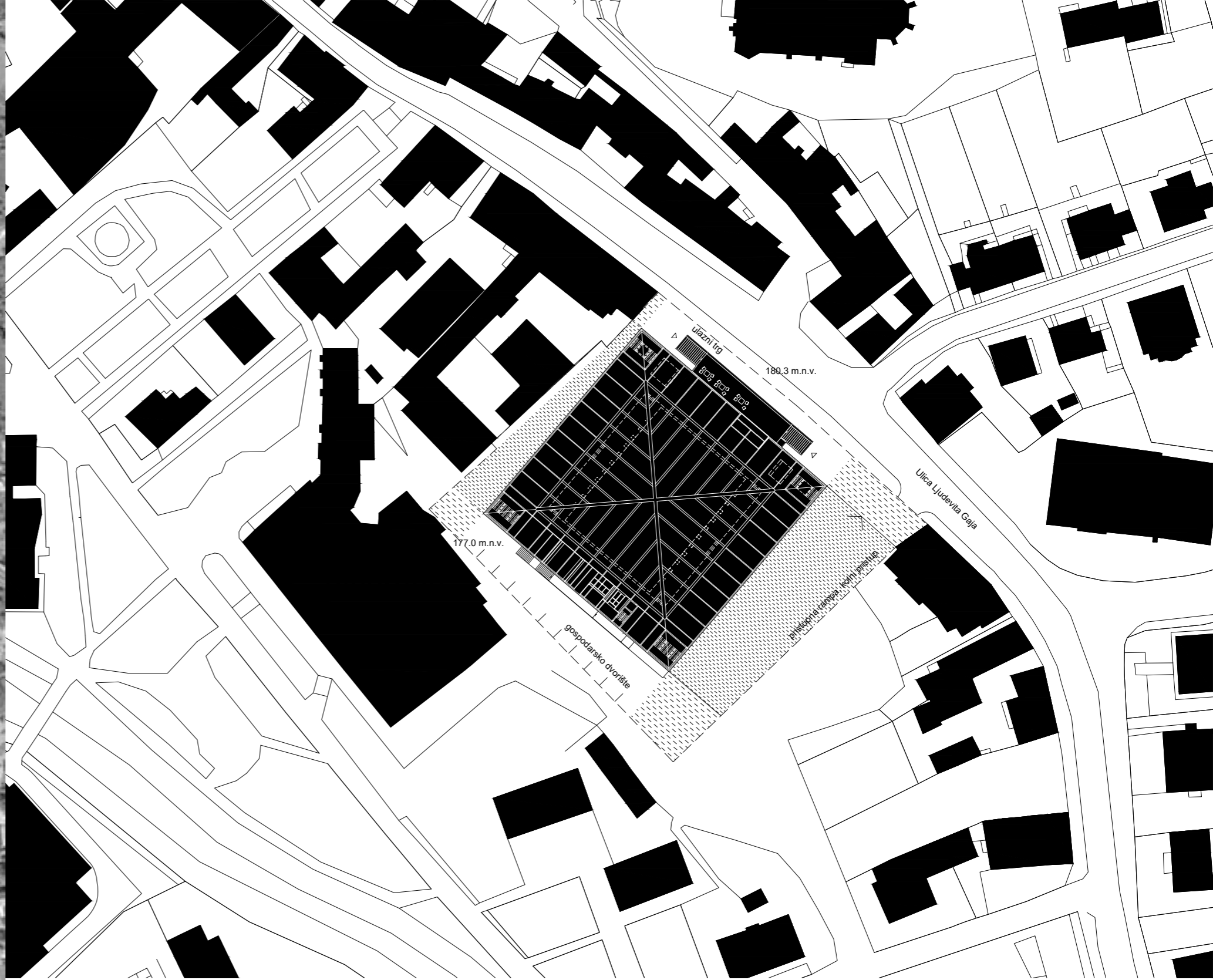


1. Ulazni prostor			311 m²
vjetrobrani prostor		16 m ²	
ulazni prostor + caffe		268 m ²	
spremište caffe-a		6 m ²	
sanitarni čvor		21 m ²	
garderoba gledatelja (ad hoc)		- m ²	
2. Bazenska dvorana			1623 m²
bazen 25x33,33x1,8-2,0 m, s podnom površinom oko bazena		1393m ²	
gledalište za 150 osoba - prostor za odmor		230 m ²	
3. Prateći bazeni			545 m²
bazen za neplivače 8,0 x12,5x0,8-1,3 m s podnom površinom oko bazena		255 m ²	
topli bazen 80 m ² s podnom površinom oko bazena		160 m ²	
dječji bazen - prčakalište 30 m ² , dubine do 0,4 m s prostorom za igru djece		100 m ²	
4. Sauna, fitness, trim kabinet			321 m²
sauna	2x	80 m ²	
fitness		65 m ²	
trim kabinet (teretana)		80 m ²	
svlačionica teretane		16 m ²	
5. Prateći prostori bazenske dvorane			810 m²
68 prolaznih kabina i 332 garderobna ormarića		490 m ²	
skupna garderoba s 30 garderobnih ormarića	2x	50 m ²	
sanitarna grupa s 16 tuševa	2x	48 m ²	
sanitarni čvor i prostorija za tuširanje za osobe s invaliditetom		20 m ²	
garderobna jedinica sa sanitarijama za trenere i suce	4x	8 m ²	
soba nadzornika bazena		16 m ²	
soba za pružanje prve pomoći		20 m ²	
spremište opreme		24 m ²	
spremište pribora i sredstava za čišćenje		12 m ²	
6. Uprava			76 m²
ured uprave	2x	16 m ²	
soba za sastanke - klupski prostor		38 m ²	
sanitarije	2x	6 m ²	
7. Tehnički pogon			418 m²
prostor za energetska postrojenja		80 m ²	
kondicioniranje zraka		80 m ²	
agregat		10 m ²	
kompensacijski spremnik		140 m ²	
sustav za pripremu vode s klorinatom		12 m ²	
radionica za održavanje		36 m ²	
opće gospodarsko spremište		24 m ²	
garderoba osoblja sa sanitarijama i prostorom za boravak osoblja	2x	12 m ²	
prostor za odlaganje smeća		12 m ²	
ukupno netto			4104 m²
ukupno brutto bez tehničke etaže			4700 m²
tehnička etaža			1178 m²
ukupno brutto			5878 m²









ulično pročelje

M 1:1000

42

43

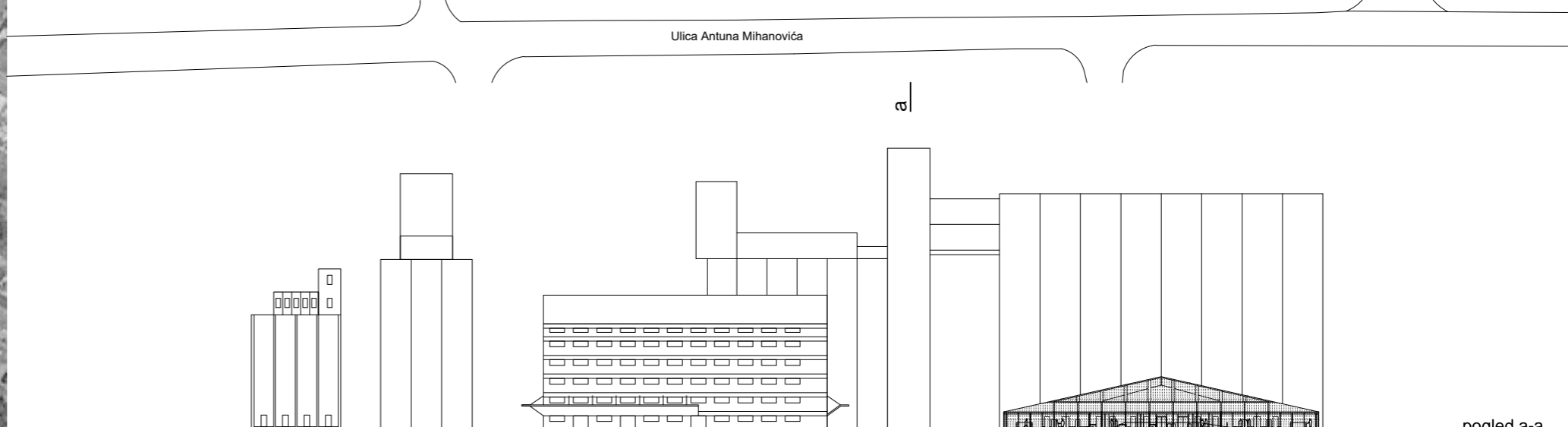
ugradnja prototipa u zadani kontekst : Krapina

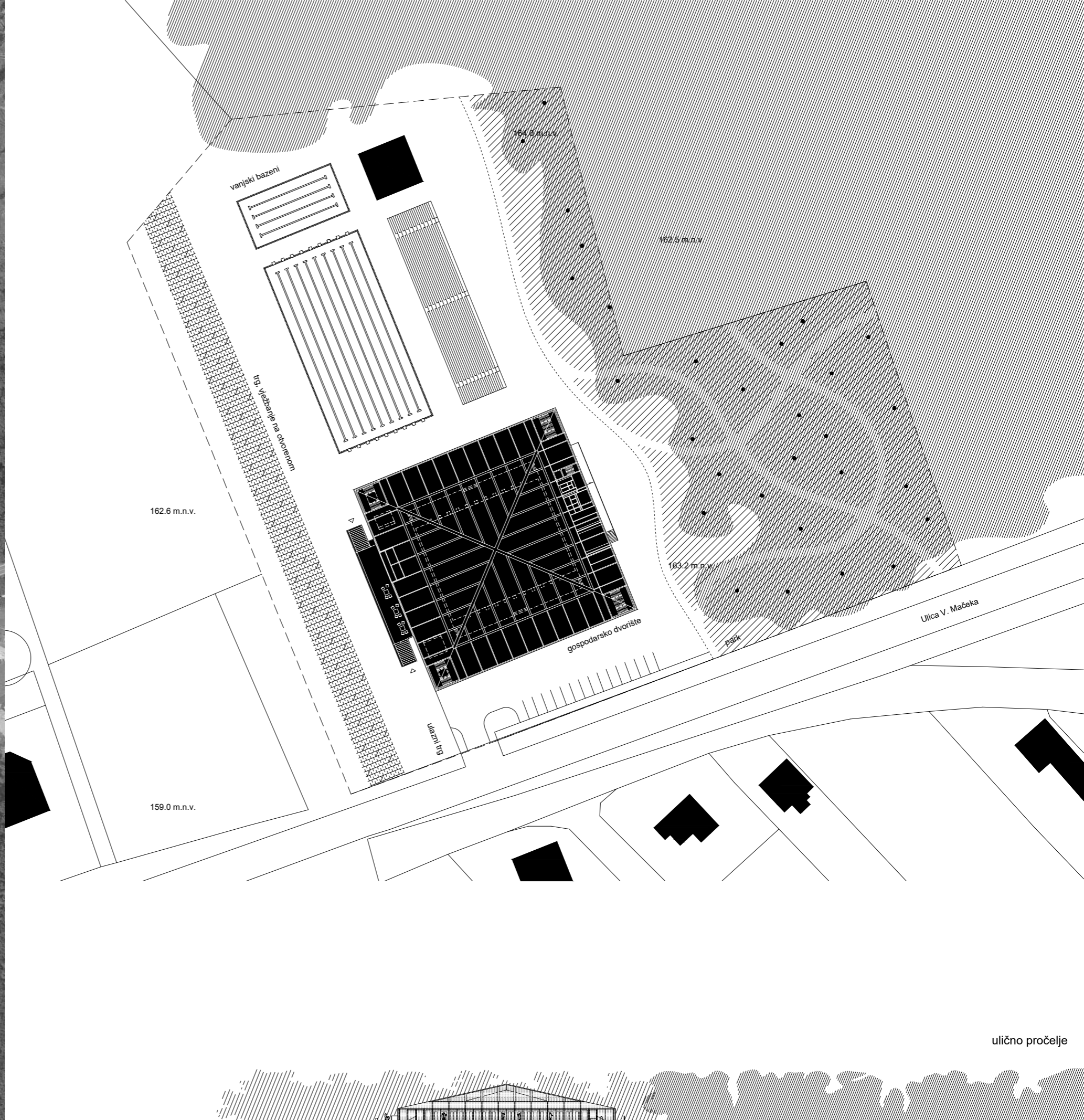
10

10

125

50 m





ulično pročelje

