

„Sveučilište u Zagrebu“

Arhitektonski fakultet

Dino Taslaman

Arhitektura dvorane – Prototip – Palestra

„Zagreb, 2021.“

„Ovaj rad izrađen je u sklopu kolegija „Radionica Arhitektonskog projektiranja 2 Sport+“ na Arhitektonskom fakultetu pod vodstvom prof. Tonči Žarnić i v.pred. Marina Bertina i predan je na natječaj za dodjelu Rektorove nagrade u akademskoj godini 2021.“

| | |
|---|----|
| UVOD | 1 |
| OPIS I SHEMA KONSTRUKCIJE..... | 2 |
| ISKAZ POVRŠINA | 3 |
| NACRTI 1 : 200..... | 4 |
| PLAKATI – UMANJENI GRAFIČKI PRIKAZI | 9 |
| SAŽETAK | 17 |
| SUMMARY..... | 18 |

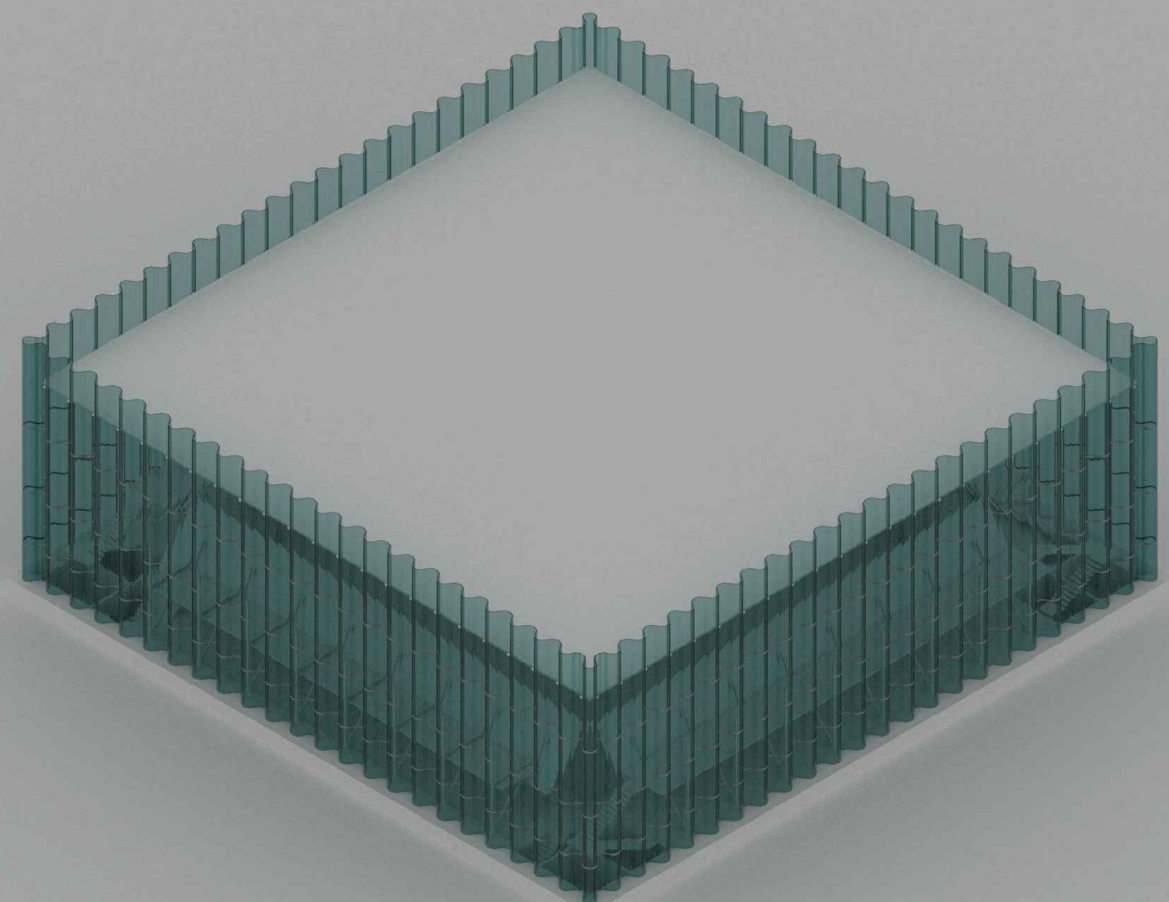
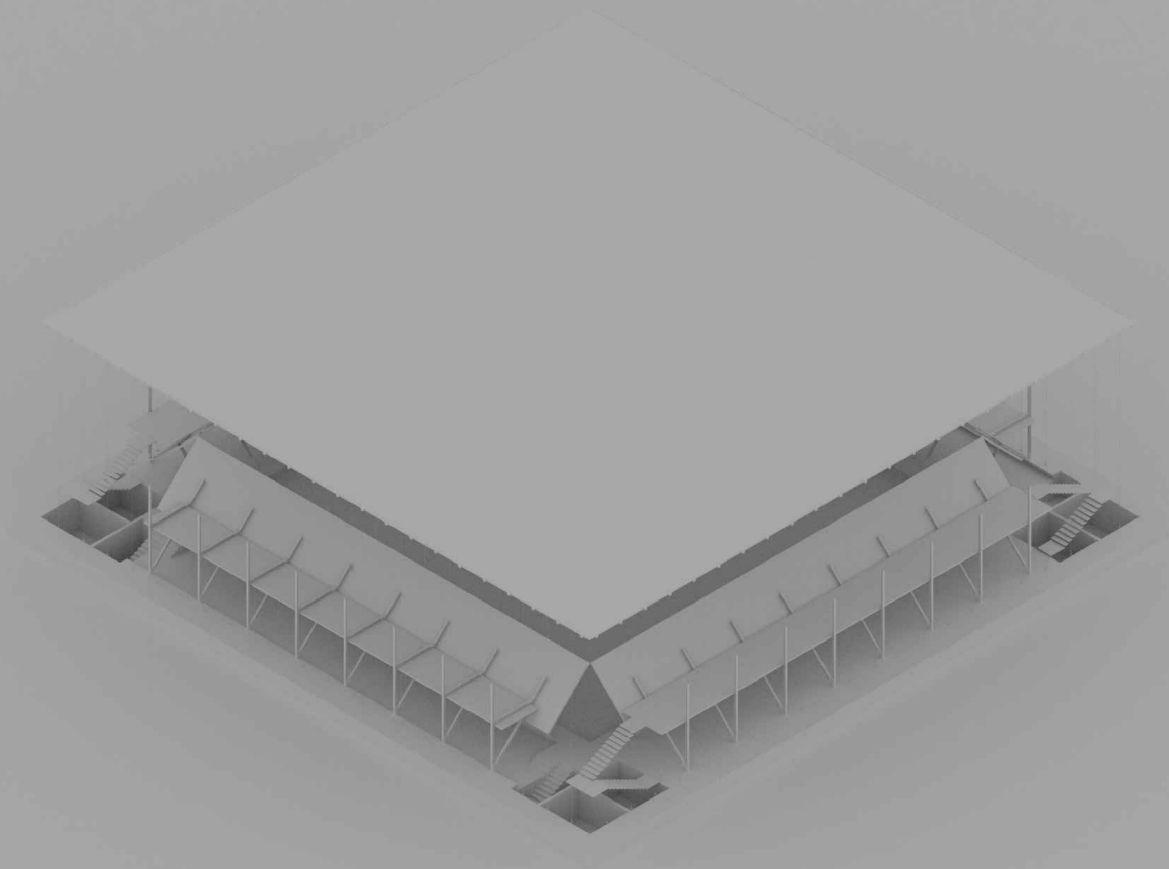
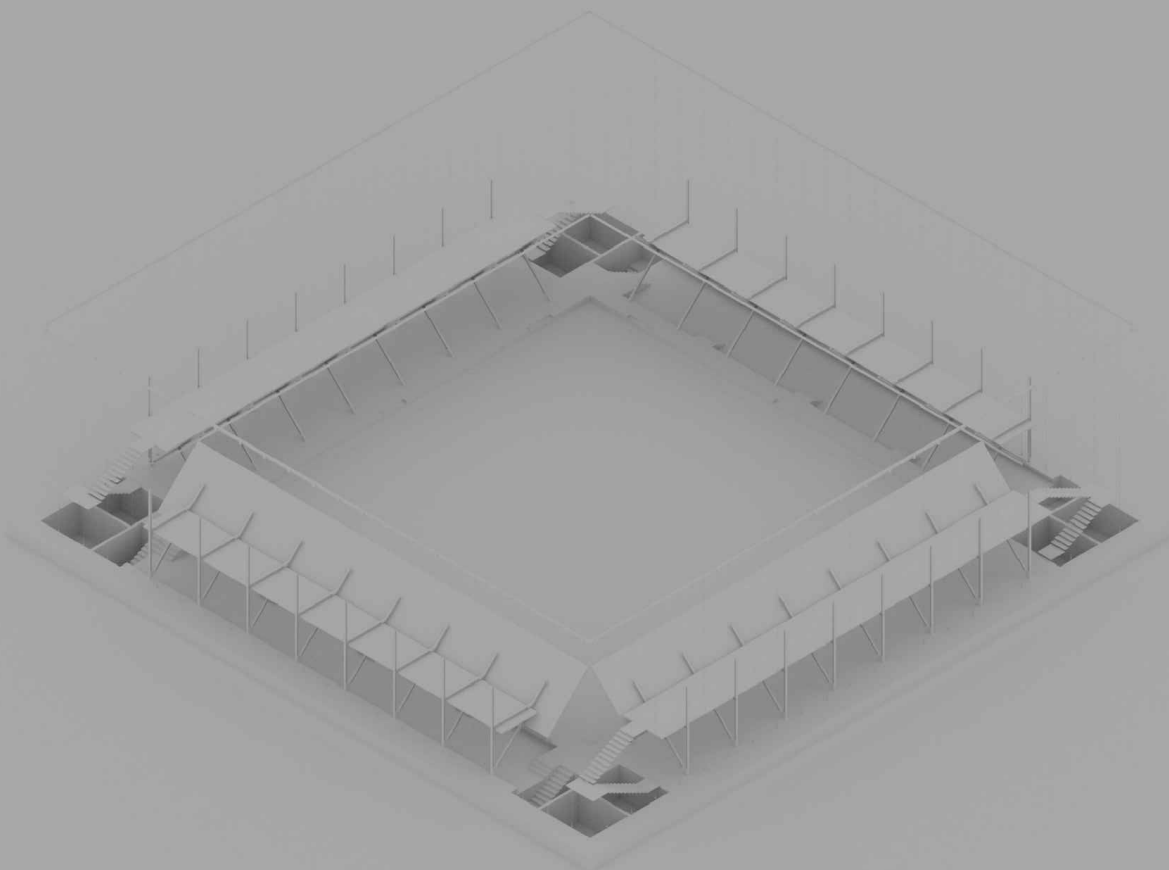
Dvorana ne predstavlja ništa više od sebe same.

Dvorana je čisti prostor ili

Dvorana je lišena artističkih, ekonomskih, ekoloških i političkih koncepata.

Dvorana je razumljiva svojom prisutnošću / pojavnošću ili

Dvorana je arhitektonski prototip eksterijera u interijeru ; eksterijer nastao kao rezultat neželjenog zatvaranja.



Konstrukcija dvorane sastavljena je od armirano betonske temeljne ploče po čijem rubu teče staklena zavjesa, razapeta na lebdeći krov.

Armirano betonska temeljna ploča dimenzije 47.80×47.80 m ojačana je prohodnim temeljnim trakama po rubu i sredini. Temeljne trake su u funkciji temelja za staklenu ovojnicu, komunikacije između upuštenih servisnih zona i infrastrukturnog koridora. Na uglovima ploče postavljeni su prostori sanitarnih čvorova i ventilacijskog sustava koji preko točkasto postavljenih dimnjaka upuhuju i ispuhuju zrak u prostor dvorane.

Staklena zavjesa sastavljena je od ploča četvero slojnog korugiranog stakla postavljena u 3 reda. Staklene ploče su širine 2 metra, debljine 4.8 cm (4×1.2 cm) dok po visini variraju. Između staklenih ploča po vertikalni i horizontalni postavljen je čelični koš (grede i stupovi) u funkciji armiranja i ukrućivanja segmenata konstrukcije.

Lebdeći krov je napuhani etfe balon dimenzija 4.5×4.5 m ojačan čeličnim pojasnicama promjera 1 cm u rasteru 1×1 m. Balon i pojasnice fiksirane su kontinuiranu gredu koja je na spyder sistemu fiksirana u stakleni omotač. Unutar grede riješena je odvodnja vode koja se izlijeva preko navedenih čeličnih spyder točaka (rigalice).

Iskaz površina

| | |
|----------------------------------|-------------------------|
| Trijem 1 - ulazni prostor | 208m² |
| Vjetrobran | 5m ² |
| Ulazni prostor | 188m ² |
| Cafe | 4m ² |
| Garderoba | 10m ² |
| WC - invalidi | 4m ² |

| | |
|------------------------|--------------------------|
| Dvorana | 1156m² |
| Dvorana 34 x 34 x 12 m | 1156m ² |

| | |
|----------------------------------|-------------------------|
| Trijem 2 i 3 - sportaši | 240m² |
| Skupna garderoba | 200m ² |
| Skupna praonica | 8m ² |
| Sanitarije za sportaše i trenere | 32m ² |

| | |
|--------------------------------------|-------------------------|
| Trijem 4 - oprema | 208m² |
| Spremište sprava, opreme i rekvizita | 104m ² |
| Teretana | 104m ² |

| | |
|-----------------------------------|-------------------------|
| Ured uprave | 100m² |
| Galerija - administracija dvorana | 100m ² |

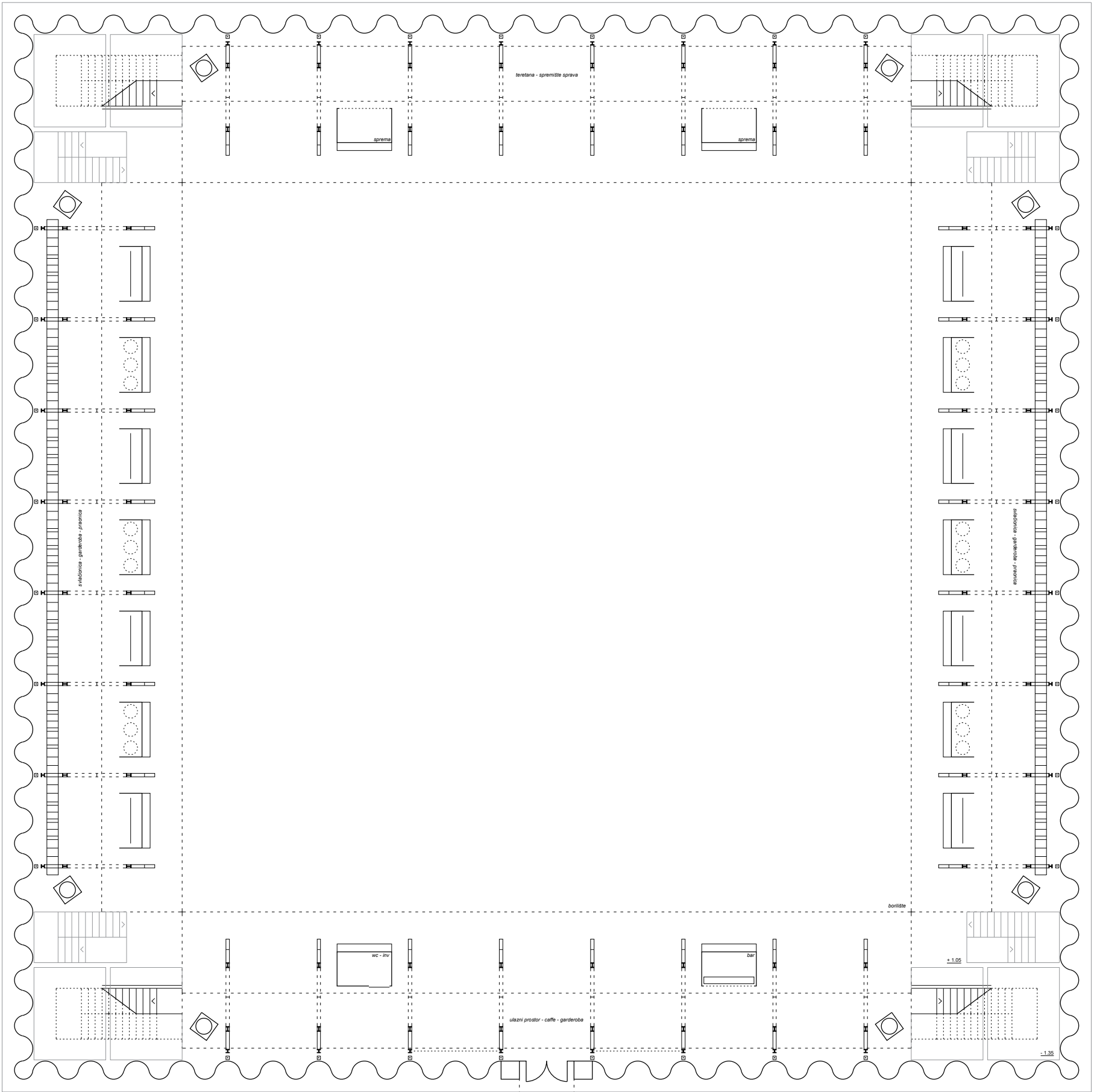
| | |
|--|-------------------------|
| Galerija - administracija sport | 100m² |
| Prostori za suce | 25m ² |
| Dijagnostika | 25m ² |
| Ambulanta | 25m ² |
| Prostori za trenere | 25m ² |

| | |
|---|-------------------------|
| Ploča - sanitarije i tehnički pogon | 140m² |
| Prostor za energetska postrojenja | 30m ² |
| Kondicioniranje zraka | 40m ² |
| Rezervni agregat | 15m ² |
| Garderoba osoblja sa sanitarijama / radionica / spremište | 40m ² |
| Prostor za odlaganje smeća | 15m ² |

| | |
|----------------------|--------------------------|
| Površina neto | 2152m² |
|----------------------|--------------------------|

| | |
|-----------------------|--------------------------|
| Površina bruto | 3200m² |
|-----------------------|--------------------------|

a - a



b - b

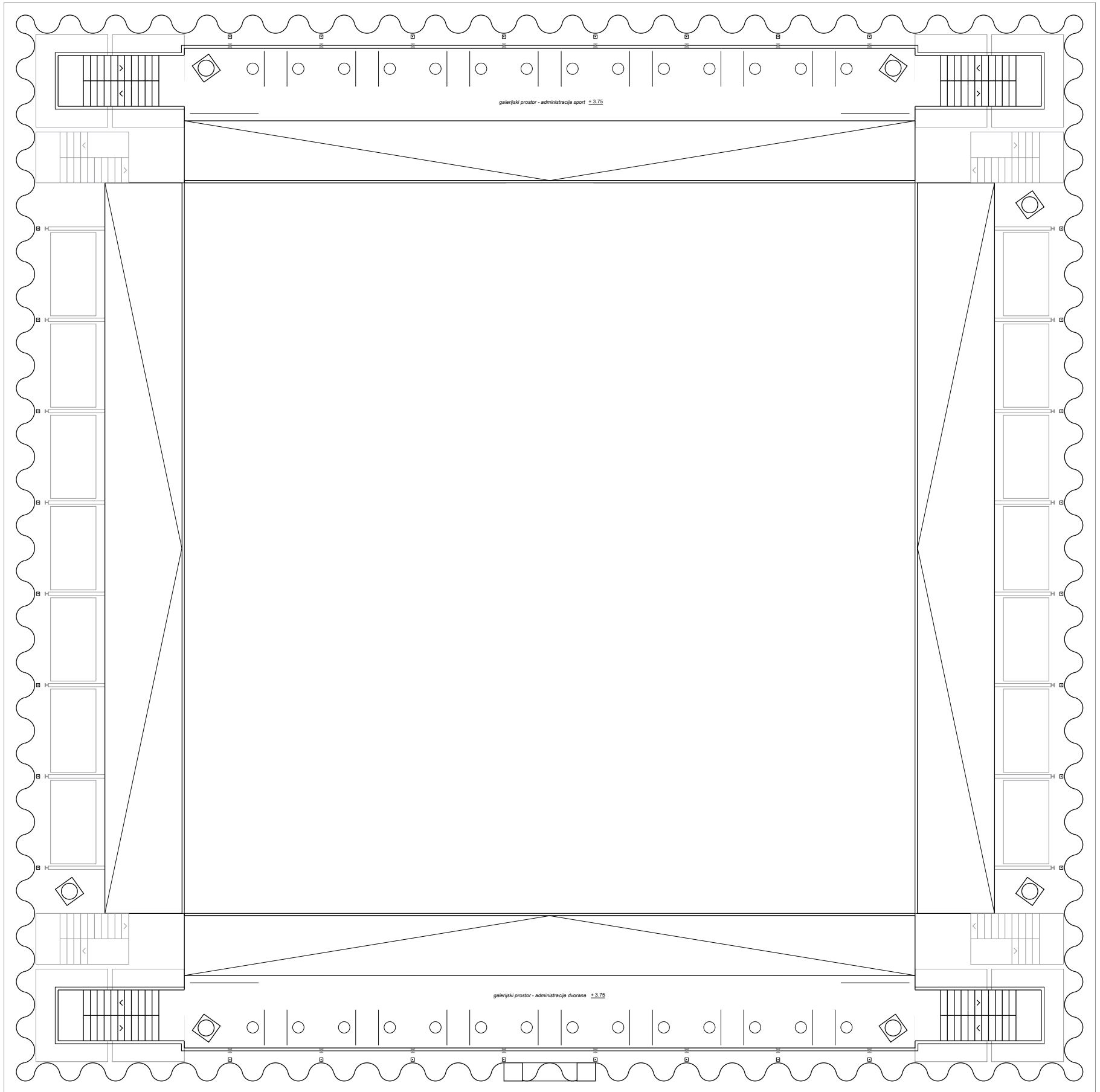
b - b

a - a

tlocrt borilišta

0 2 4 5 7

a - a

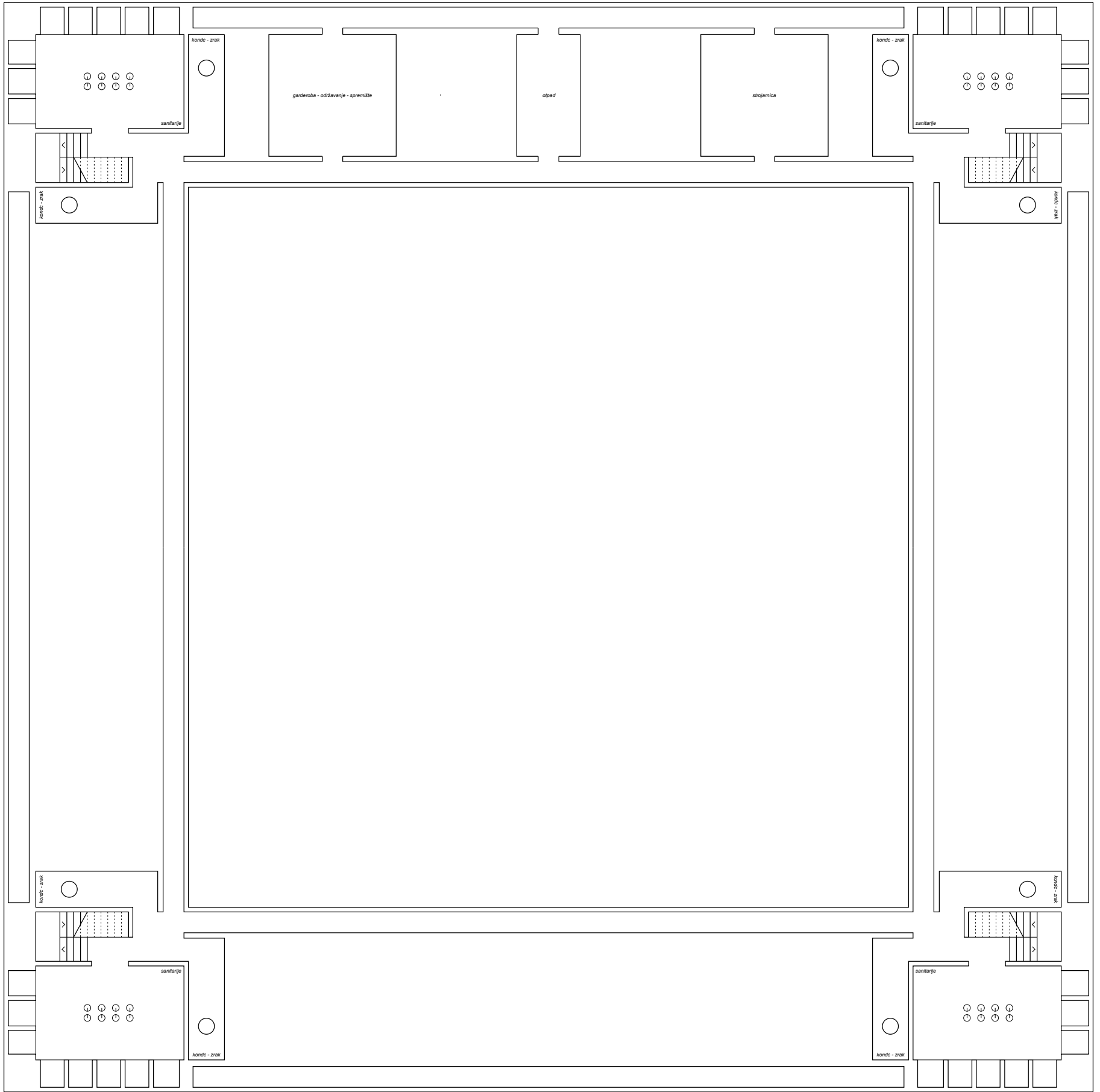


b - b

b - b

a - a

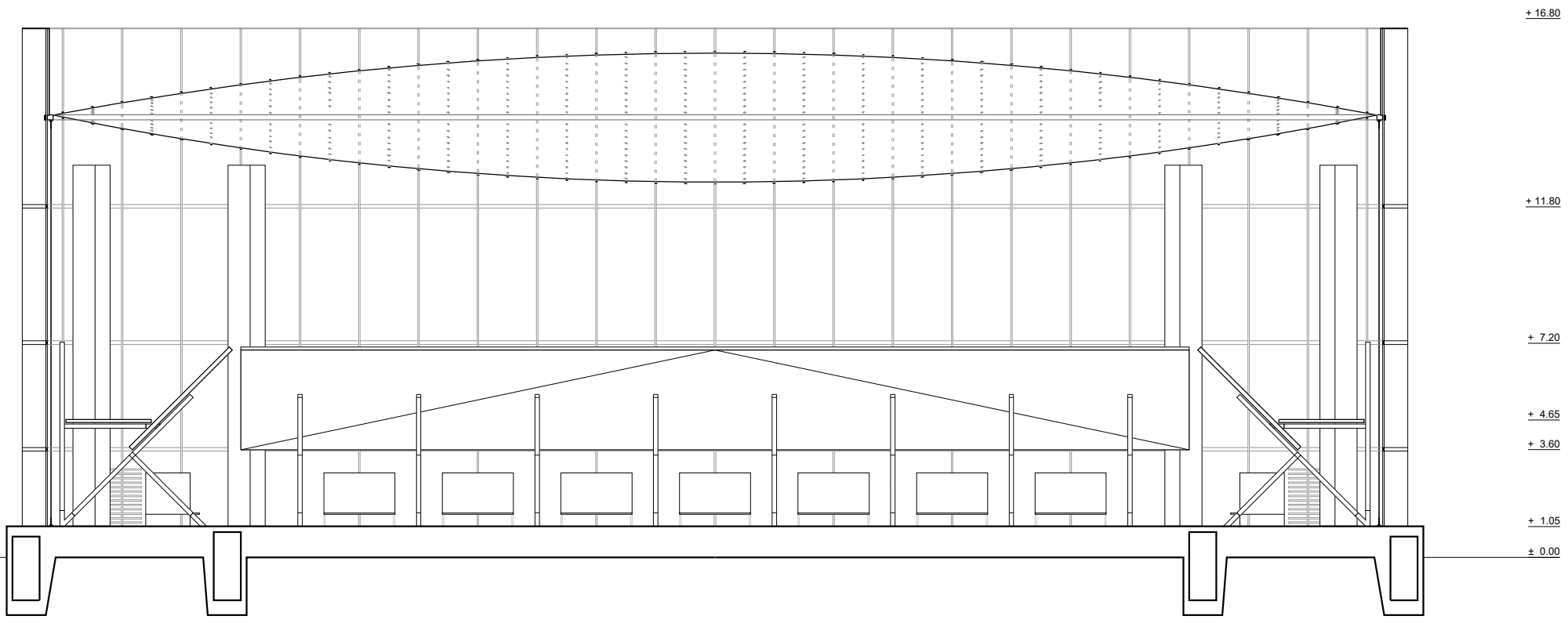
a - a



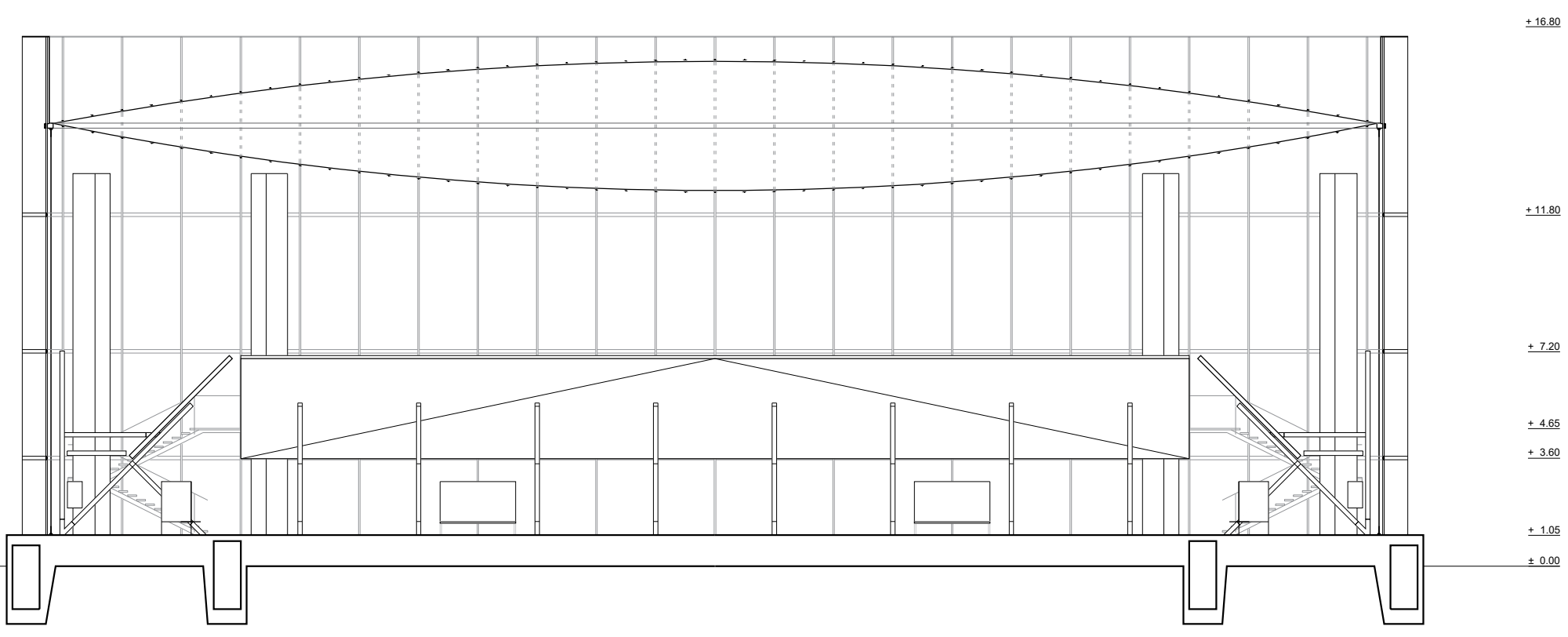
b - b

b - b

a - a

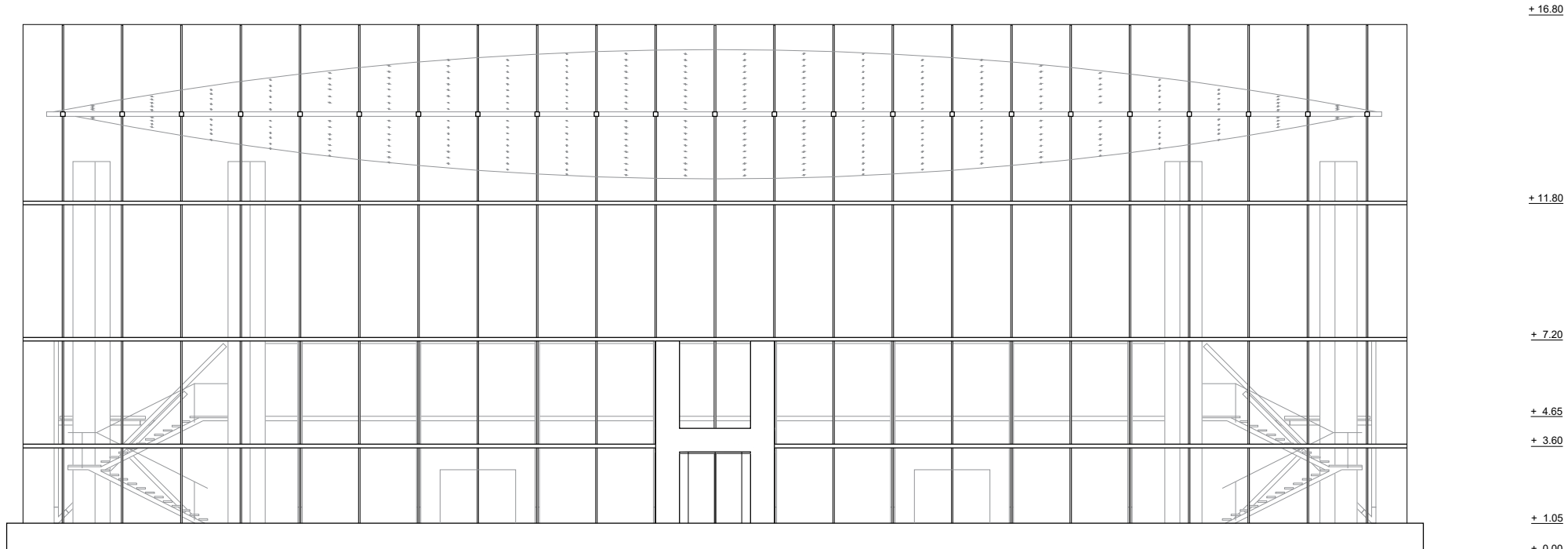


presjek kroz galeriju

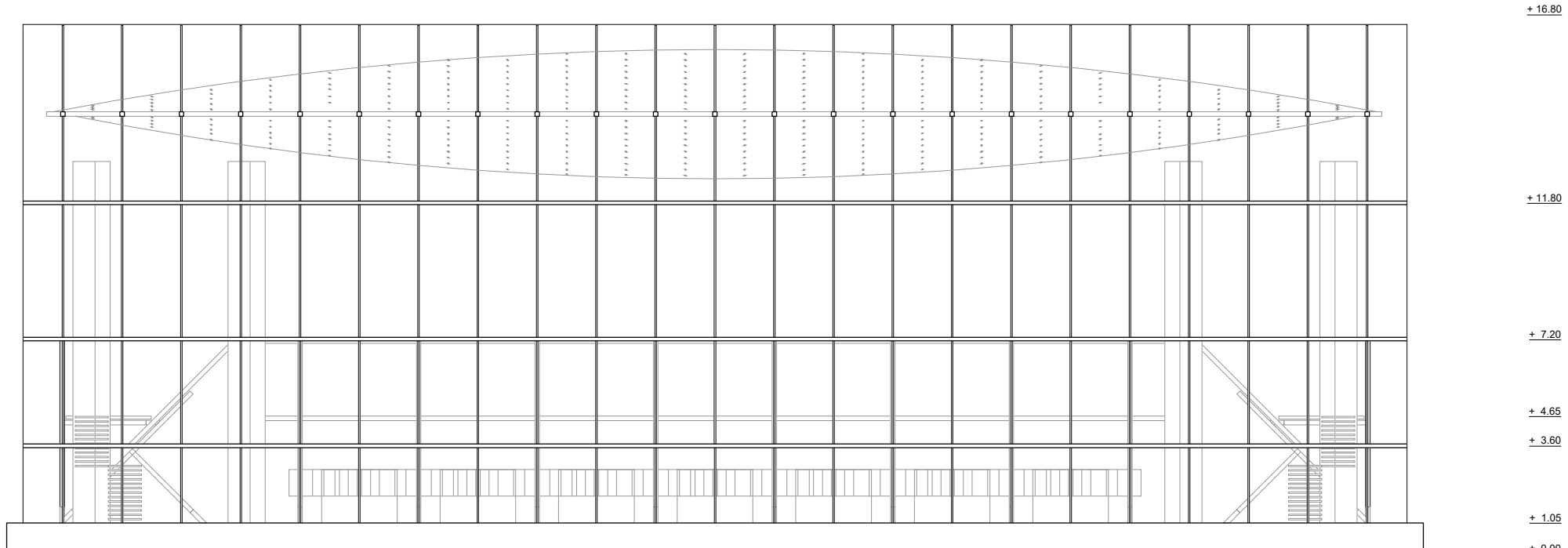


presjek kroz svlačionice

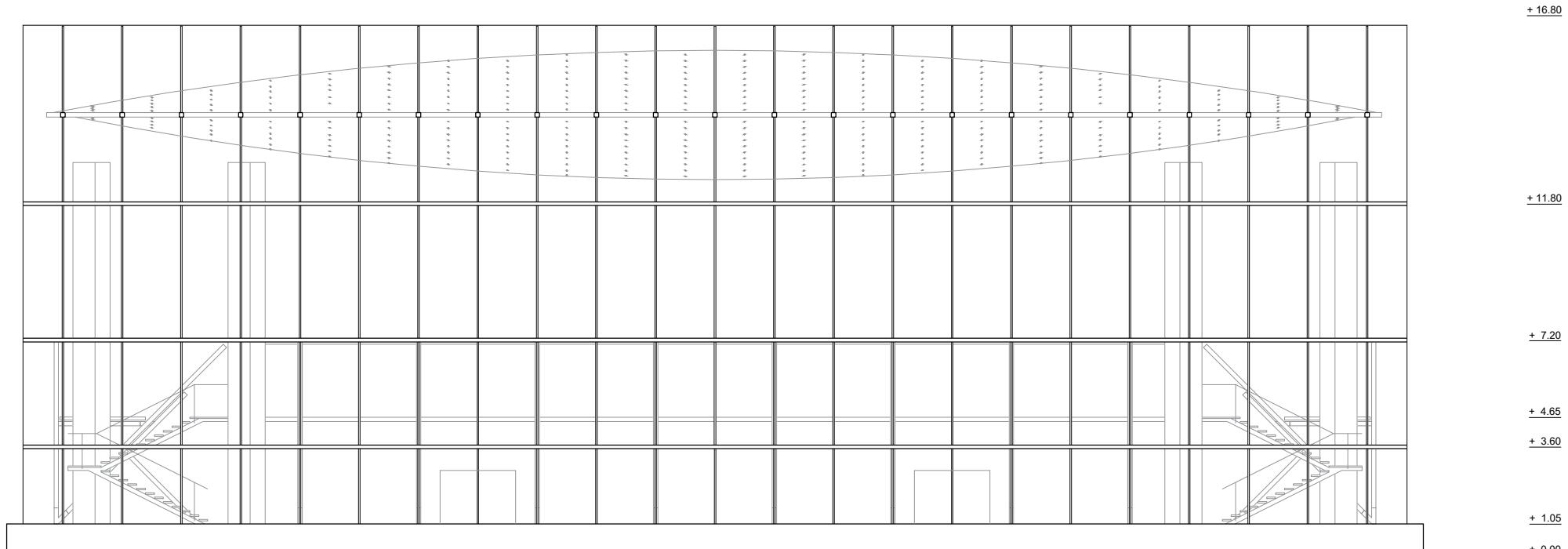
presjek a-a b-b
|0 |2 |4 |5 |7



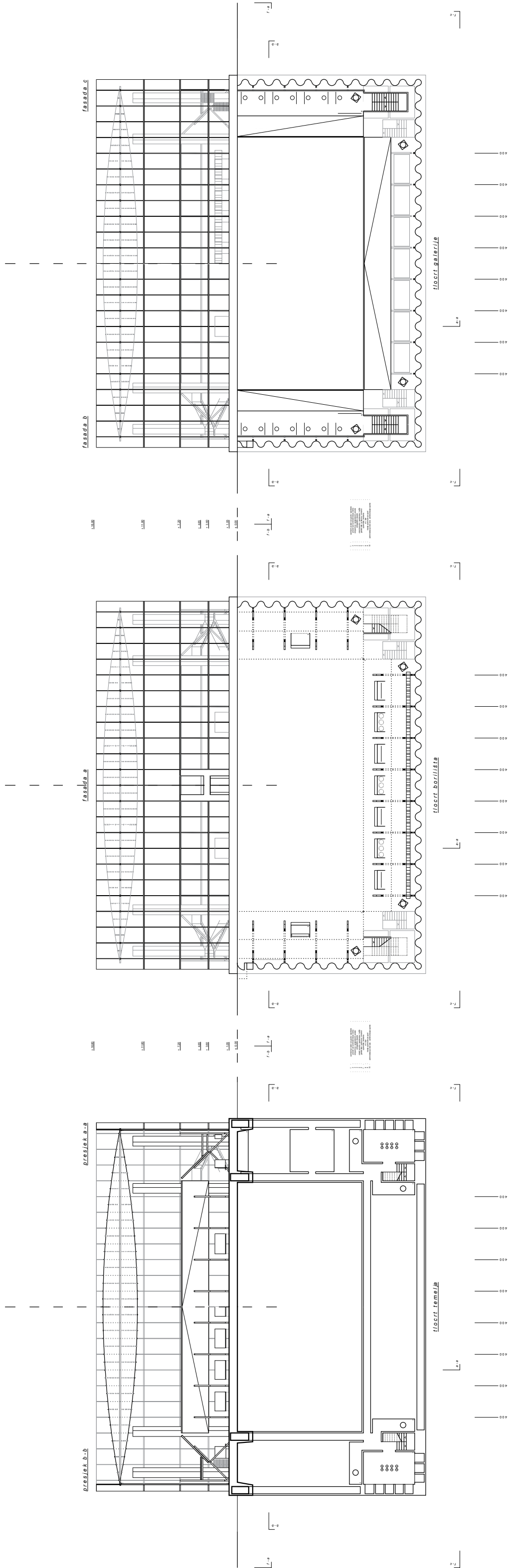
fasada ulaz

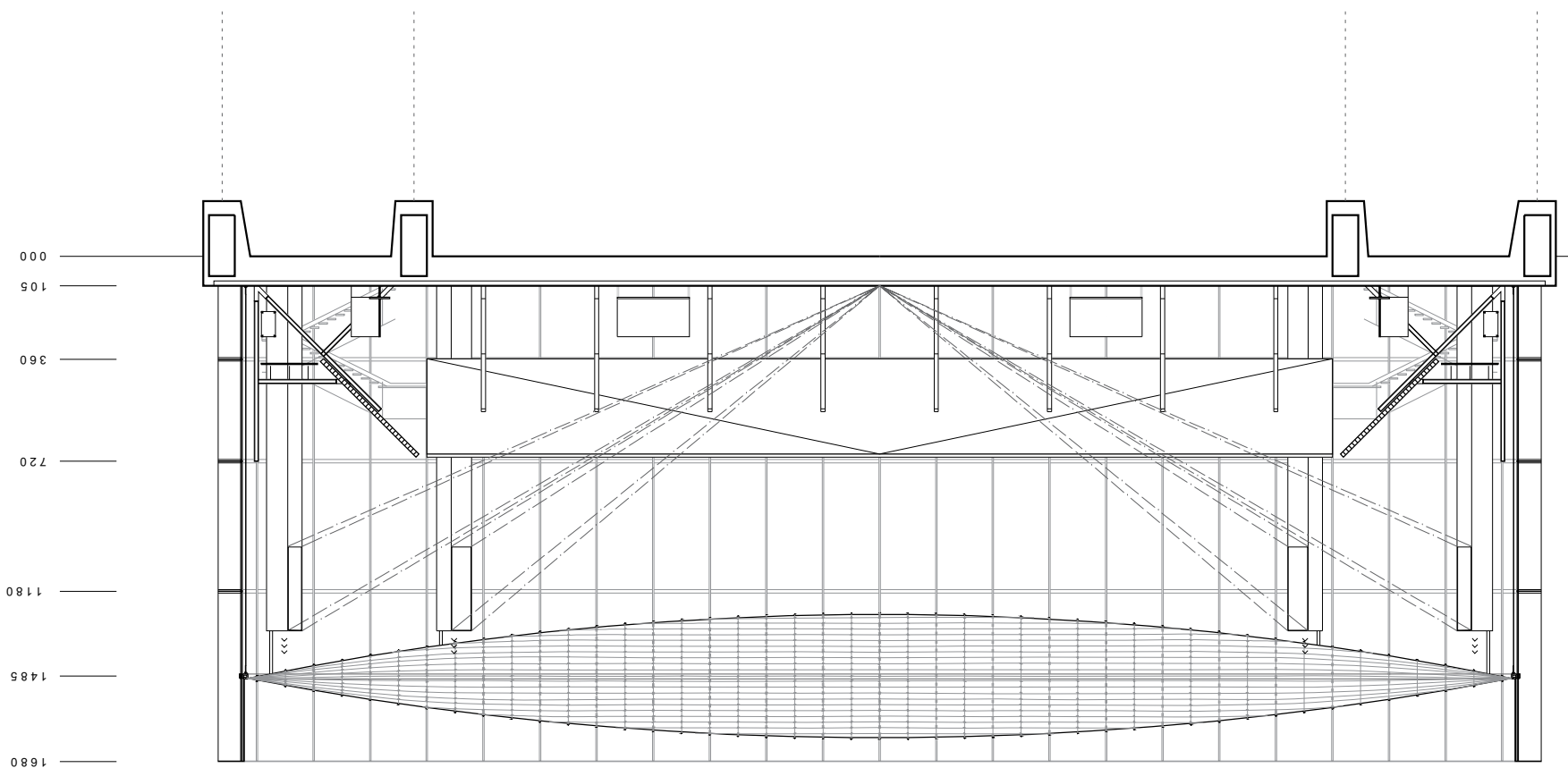
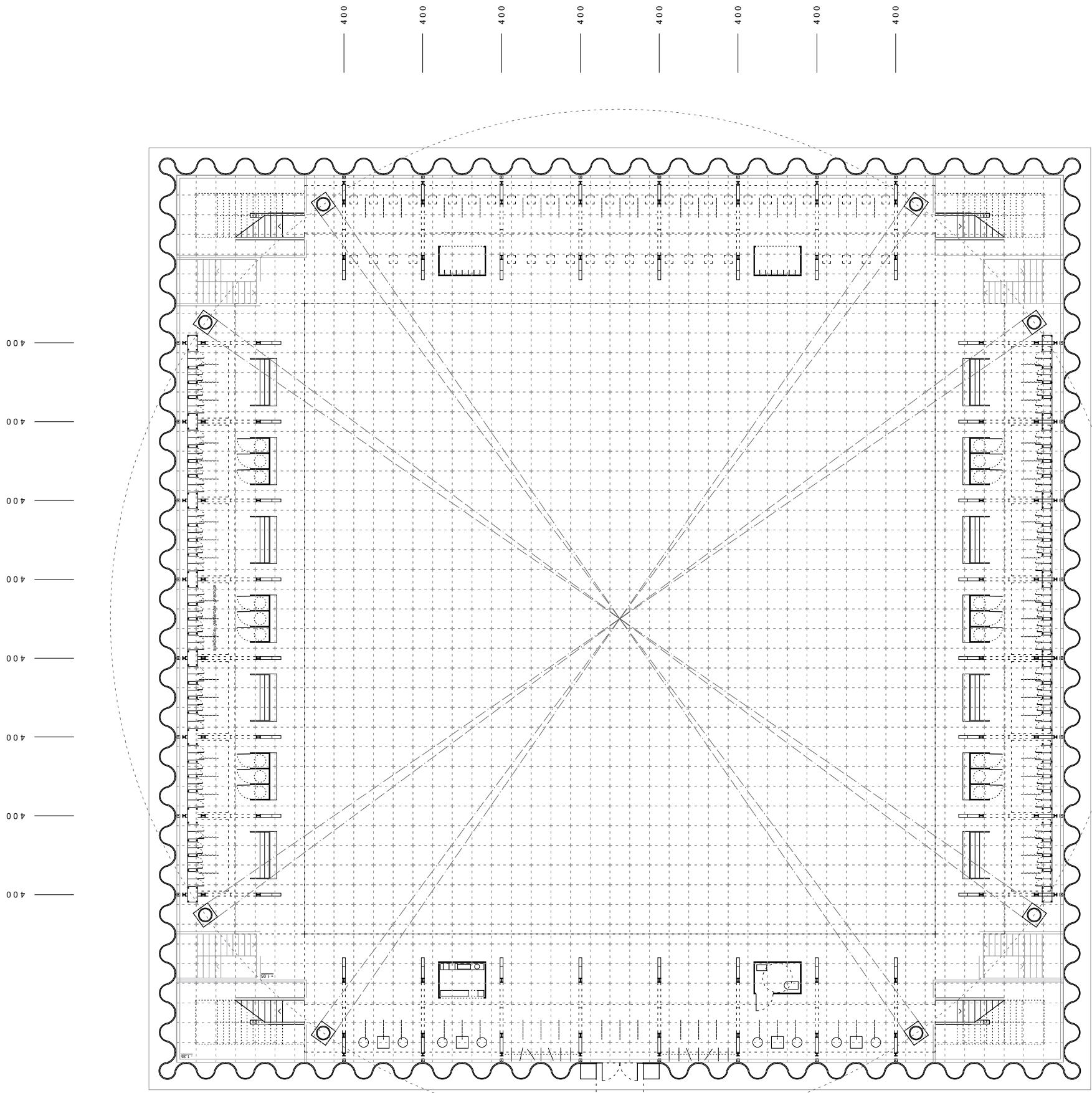


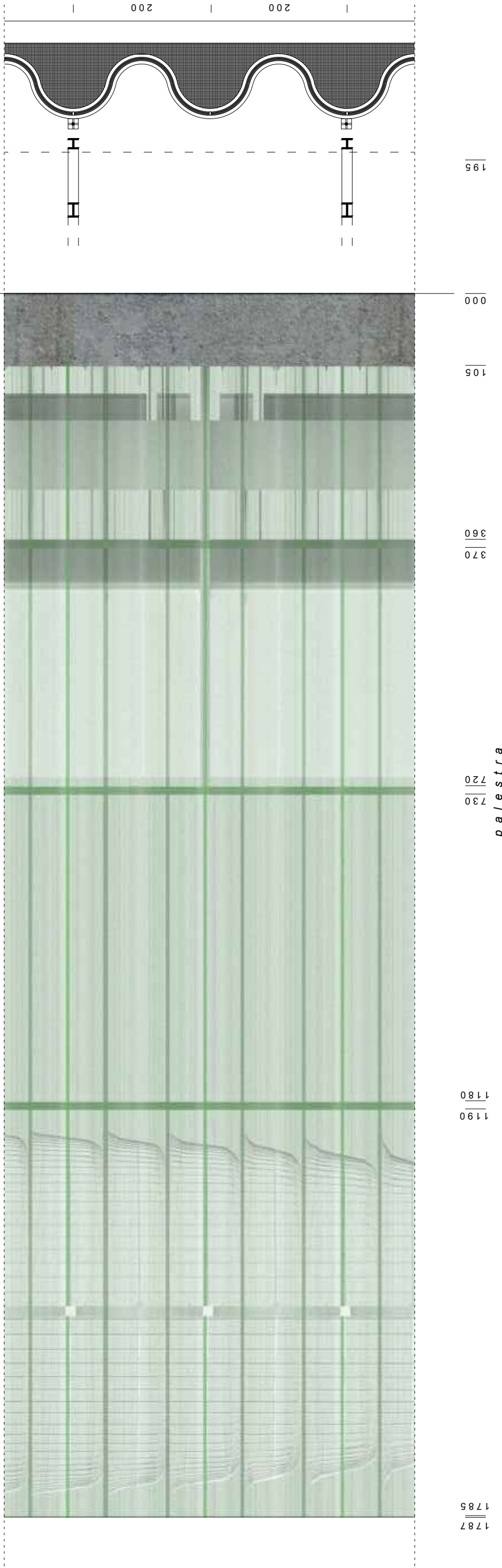
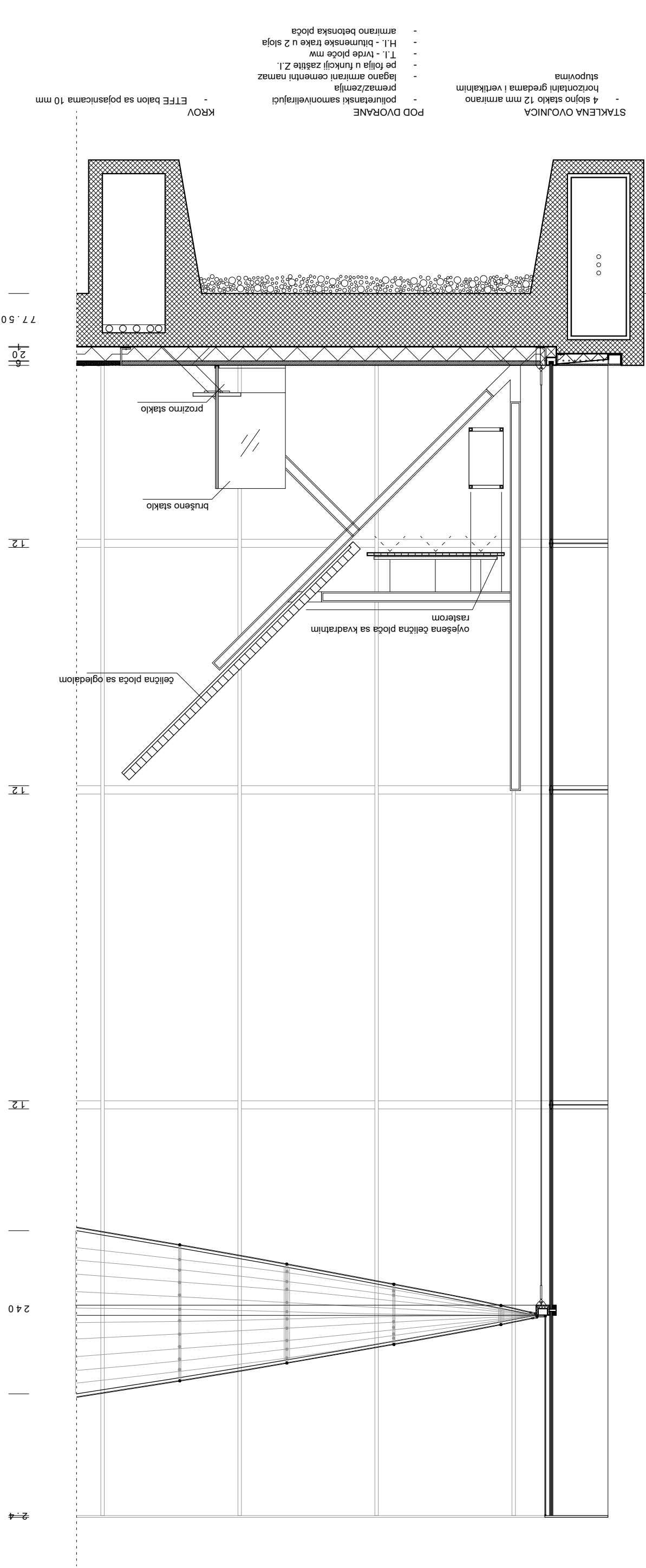
fasada svlaionice

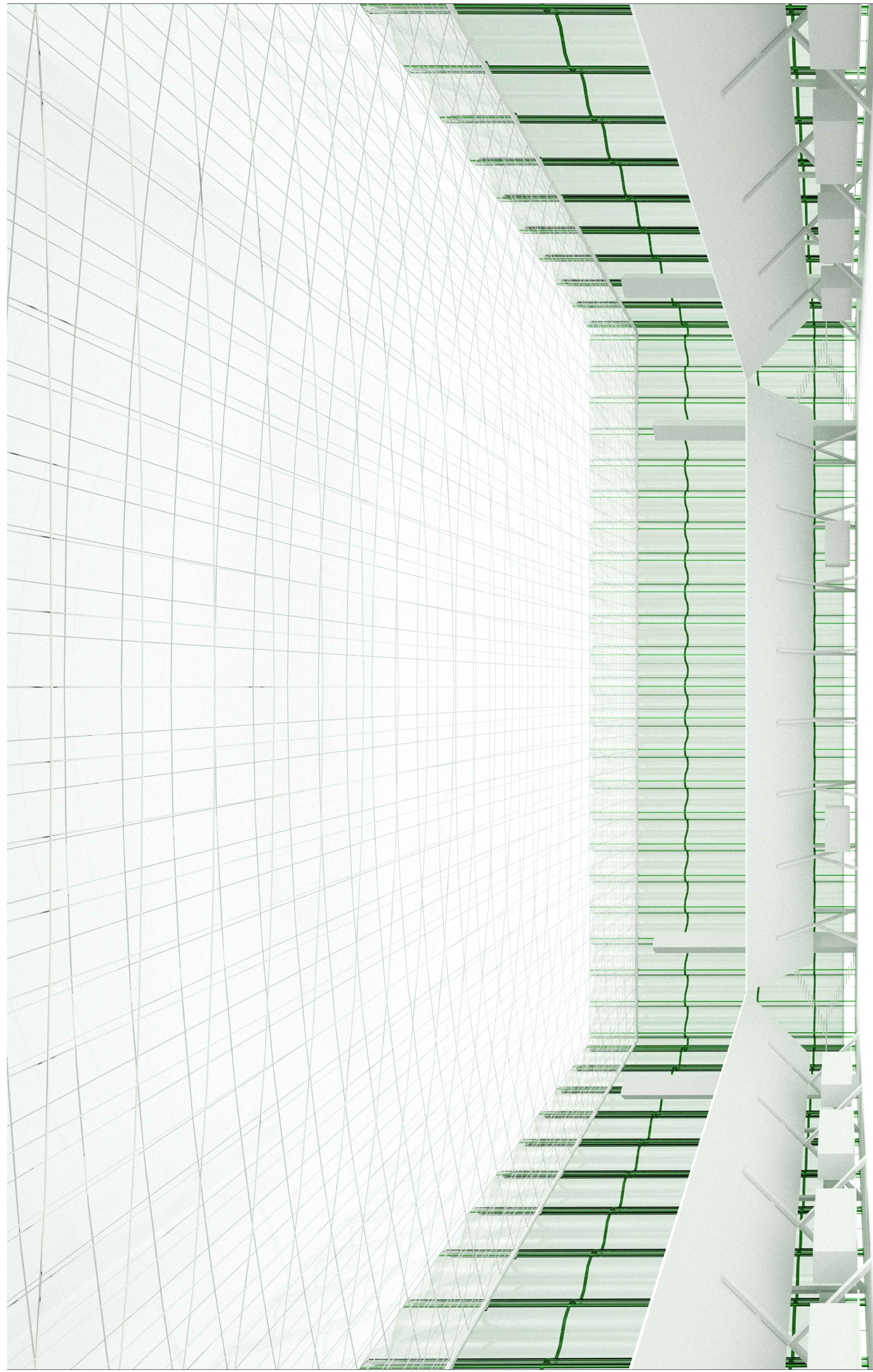


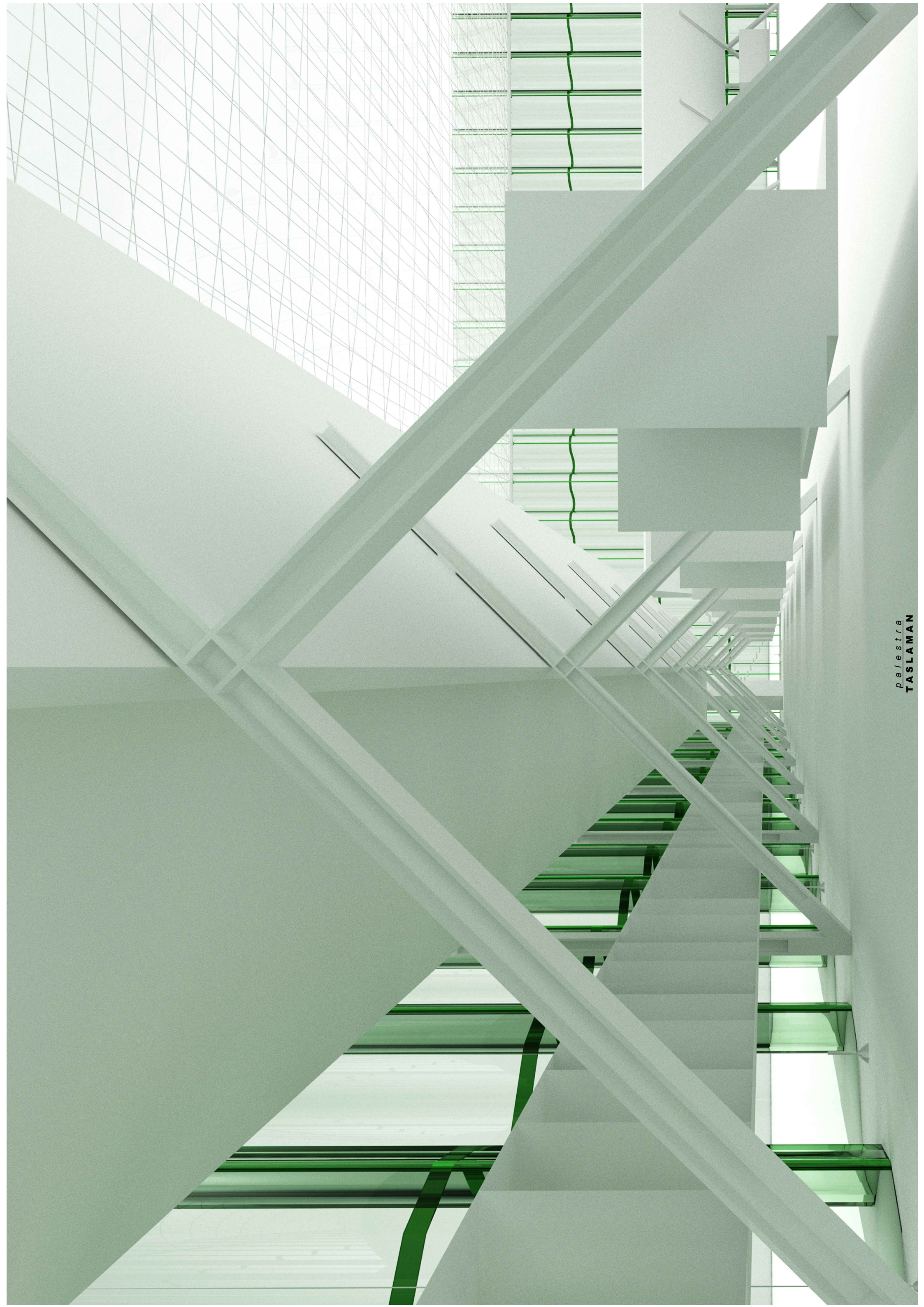
fasada galerija

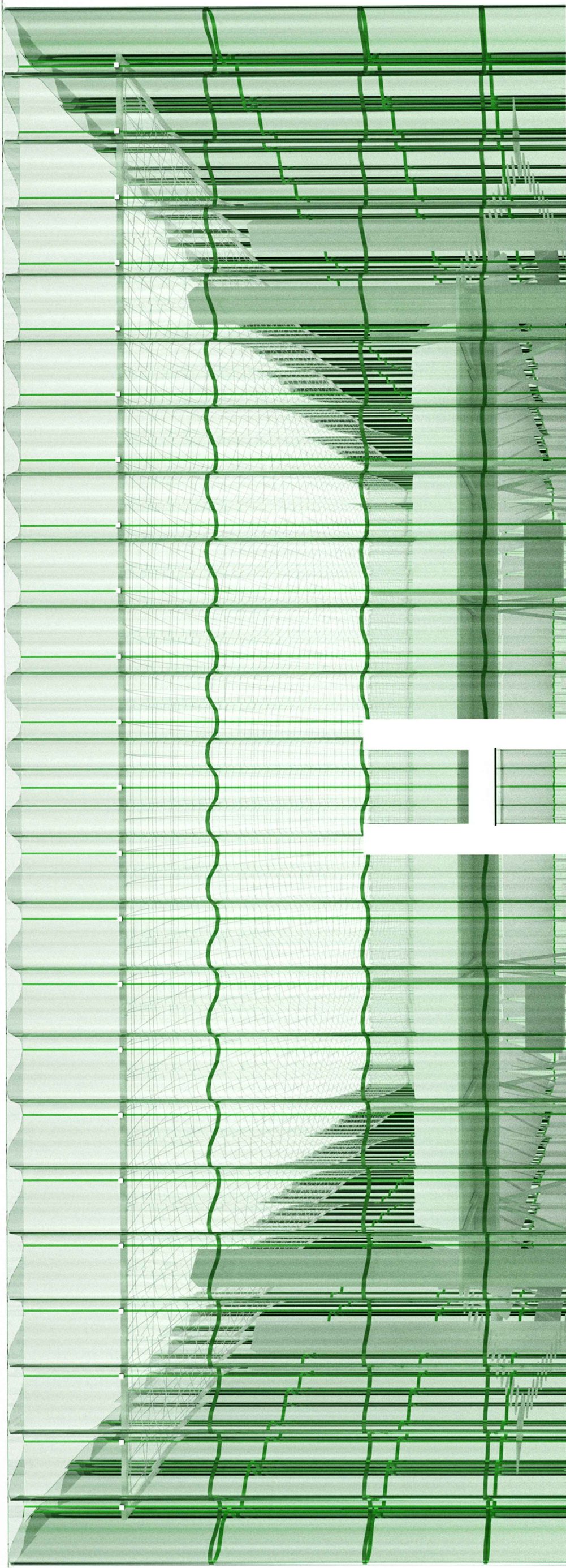


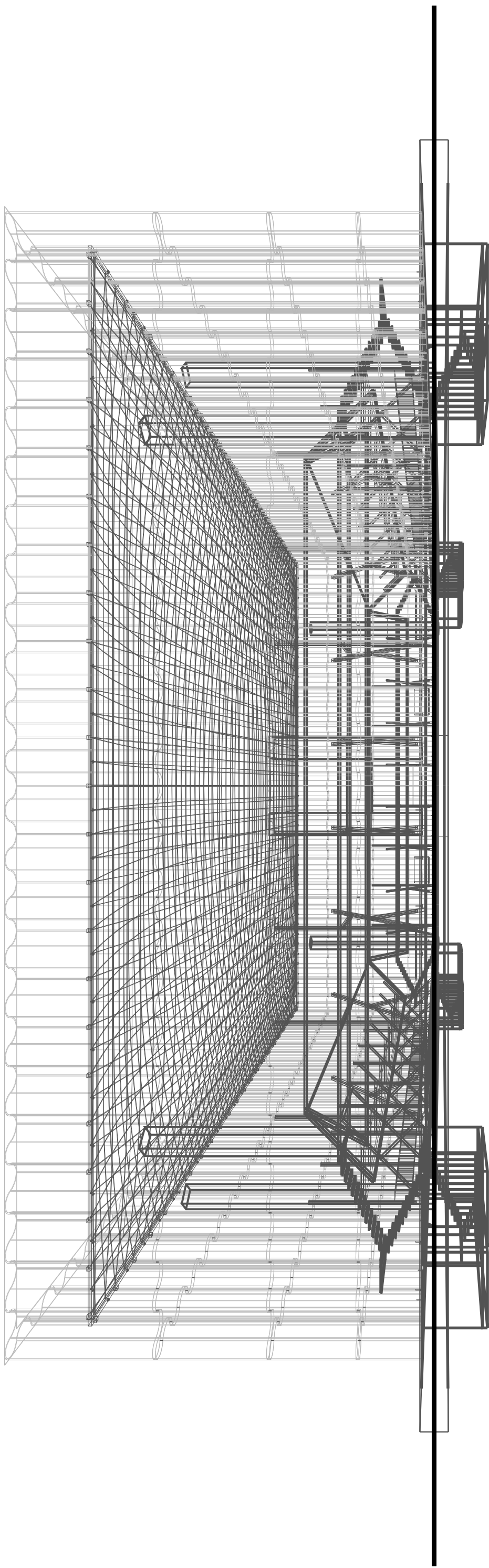


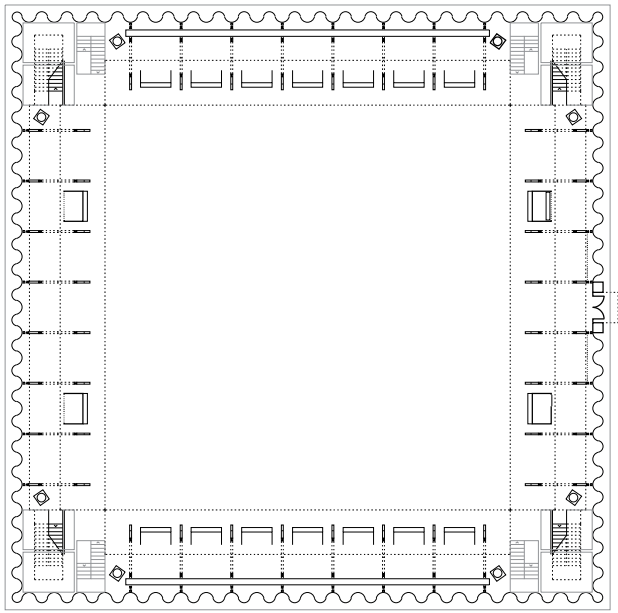
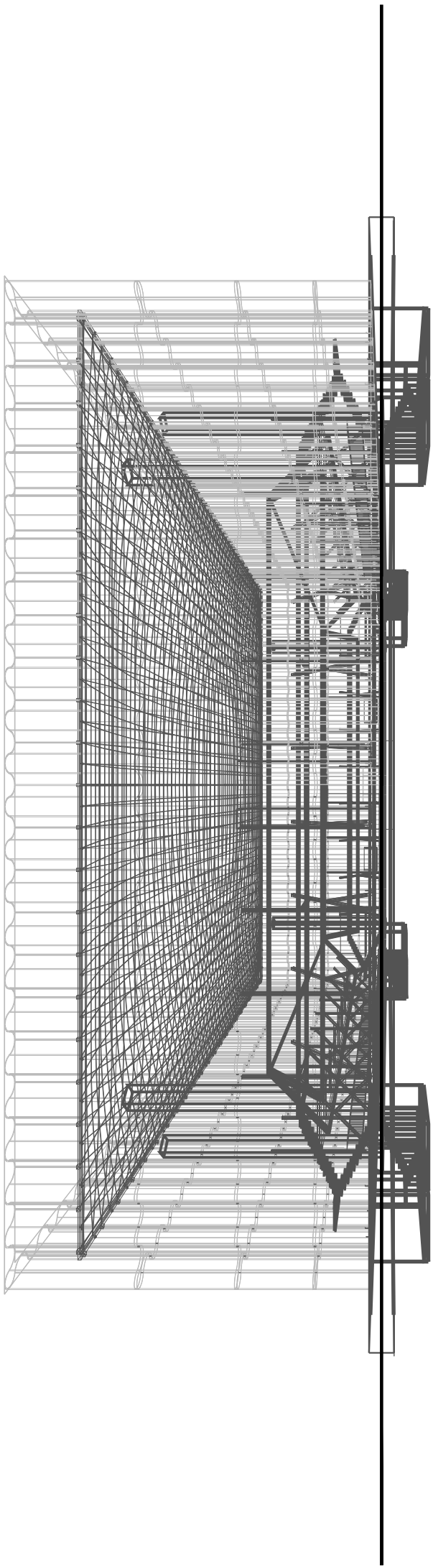












0 | 10 | 20 | 34 |

SAŽETAK

Dvorana ne predstavlja ništa više od sebe same.

Dvorana je čisti prostor ili

Dvorana je lišena artističkih, ekonomskih, ekoloških i političkih koncepata.

Dvorana je razumljiva svojom prisutnošću / pojavnošću ili

Dvorana je arhitektonski prototip eksterijera u interijeru ; eksterijer nastao kao rezultat neželjenog zatvaranja.

autor :

Dino Taslaman

ključne riječi :

dvorana; prostor; prototip; arhitektura; eksterijer; interijer

SUMMARY

The hall space represents nothing beyond itself.

The hall space is pure space or

The hall space is freed from artistic, economic, ecological and political concepts.

The hall space is understandable in its presence / appearance or

The hall space is an architectural prototype of the exterior within the interior ; an exterior created as a result of unwanted enclosing.

autor:

Dino Taslaman

ključne riječi:

hall; space; prototype; architecture; exterior; interior;